



Pièces	<b>6 Pièces</b>
Superficie	<b>135 m<sup>2</sup></b>
Référence	<b>Gramont2</b>
Prix	<b>425 000 €</b>

Bordeaux

Maison à vendre (33000)

Quartier Belcier, rue Gramont, à 200 m de la gare, maison en pierre à réaménager selon vos projets : maison familiale avec logement indépendant pour grands enfants ou création de logements indépendants. Cette maison a une première partie sur rue de 90 m<sup>2</sup> environ composée d'un salon ouvert sur la salle à manger, véranda à usage de cuisine donnant sur une petite cour de 14 m<sup>2</sup>, wc buanderie et une cave de 36 m<sup>2</sup>. On accède à l'étage par un joli escalier en pierres, avec une salle de bains et un wc séparés, et deux grandes chambres de 17 et 22 m<sup>2</sup>. De l'autre côté de la cour, se trouve un T3 pouvant être indépendant de 40 m<sup>2</sup> environ composé d'une pièce de vie avec cuisine ouverte, une salle d'eau avec wc, et deux chambres chacune avec mezzanine. Les informations sur les risques auxquels ce bien est exposé sont disponibles sur le site Géorisques : [www.georisques.gouv.fr](http://www.georisques.gouv.fr)

## **BORDEAUX IMMOBILIER CONSEILS**

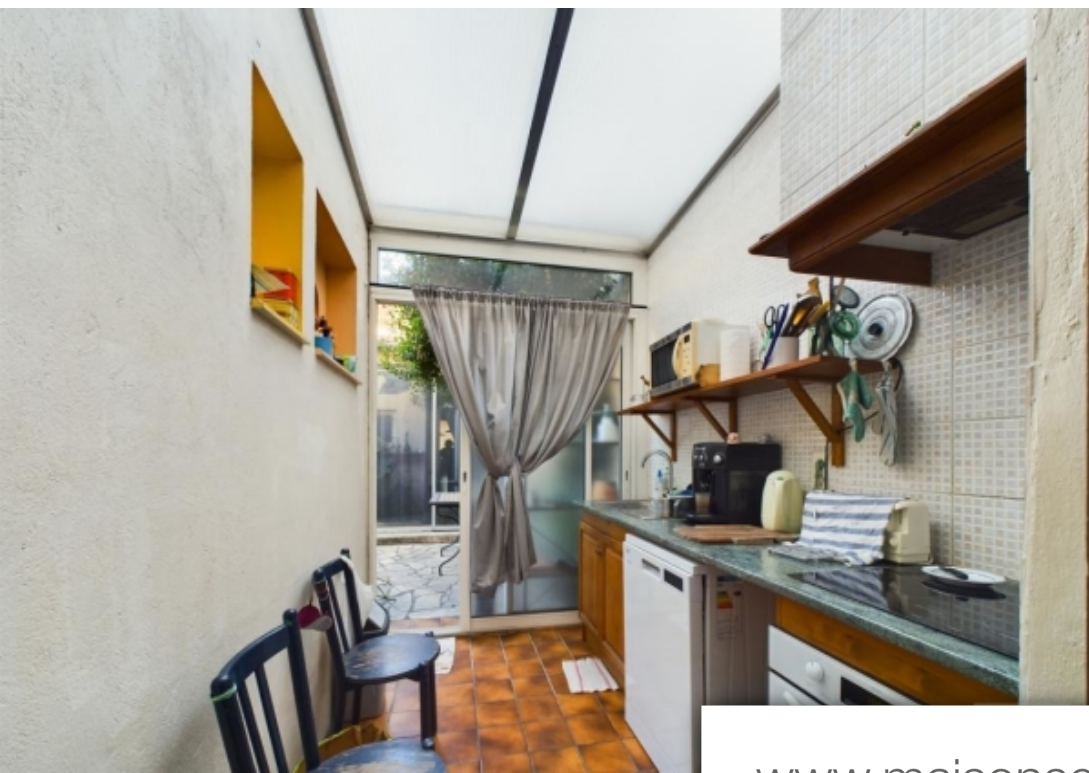
7 RUE DES FAUSSETS - 33000 BORDEAUX

[Contacter l'agence](#)

[Voir tous les biens de cette agence](#)







[www.maisonsetappartements.fr](http://www.maisonsetappartements.fr)

