



Pièces	<b>5 Pièces</b>
Superficie	<b>145 m<sup>2</sup></b>
Référence	<b>NH-346</b>
Prix	<b>648 000 €</b>

Bordeaux

Maison à vendre (33000)

L'agence lafitte & associés vous présente cette magnifique échoppe de 134 m<sup>2</sup> rénové avec beaucoup de goût (secteur barrière de pessac / ornano). Dès l'entré vous serez séduits par les volumes et la qualité des matériaux employés pour cette rénovation contemporaine. La cuisine séparé, totalement équipé et vitré vous paraîtra comme suspendue au-dessus du salon d'hiver à l'esprit cocooning dans lequel vous retrouverez le cachet de l'ancien avec des murs en pierres apparentes ainsi qu'une cheminé fonctionnelle ! En bonus, vous accéderez à un espace de rangement idéal comme cave à vin. Vous poursuivrez par la très belle salle à manger et le salon avec son espace bureau totalement ouverts sur l'extérieur où vous profiterez d'une terrasse en bois exotique et d'un jardin paysagé. Ce séjour de 45 m<sup>2</sup> offre de multiples possibilités. Un toilette avec lave-mains vient compléter cet ensemble. l'escalier en bois, élément central de cette échoppe, vous Mènera à l'étage où vous retrouverez un palier d'accueil spacieux et très lumineux. Ce dernier dessert deux chambres Côté jardin équipées de rangements, une chambre parentale spacieuse ainsi qu'une salle de bain et une salle d'eau avec wc, toutes ...

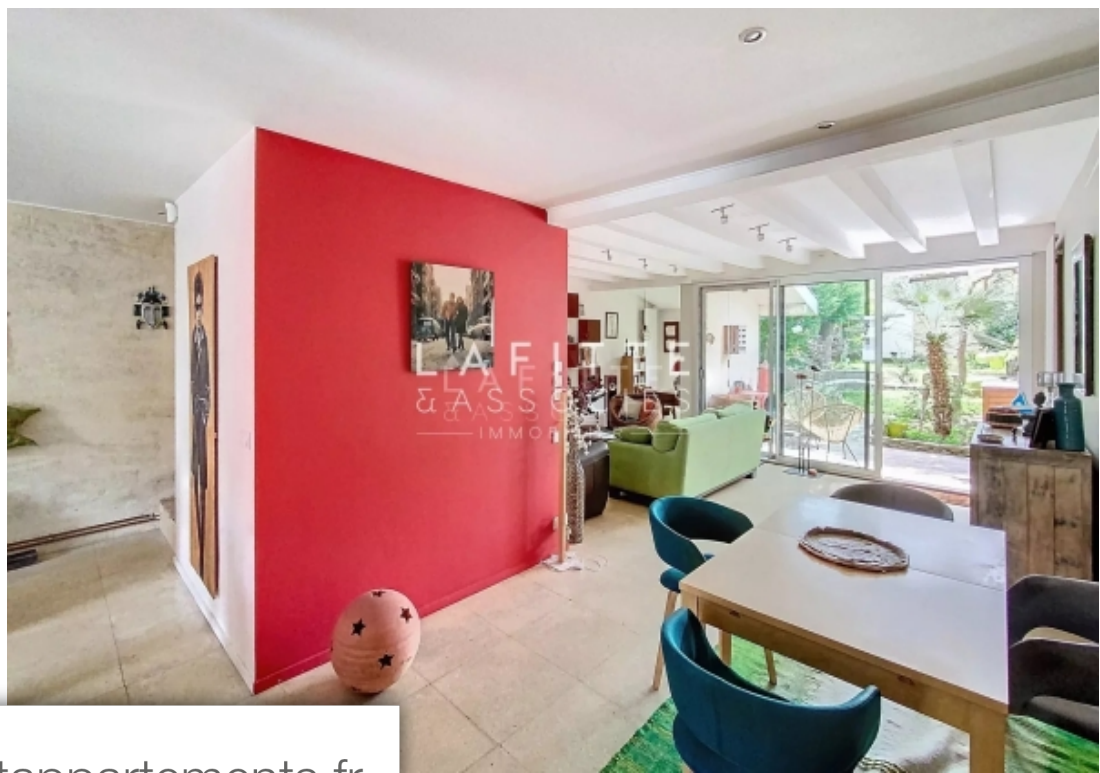
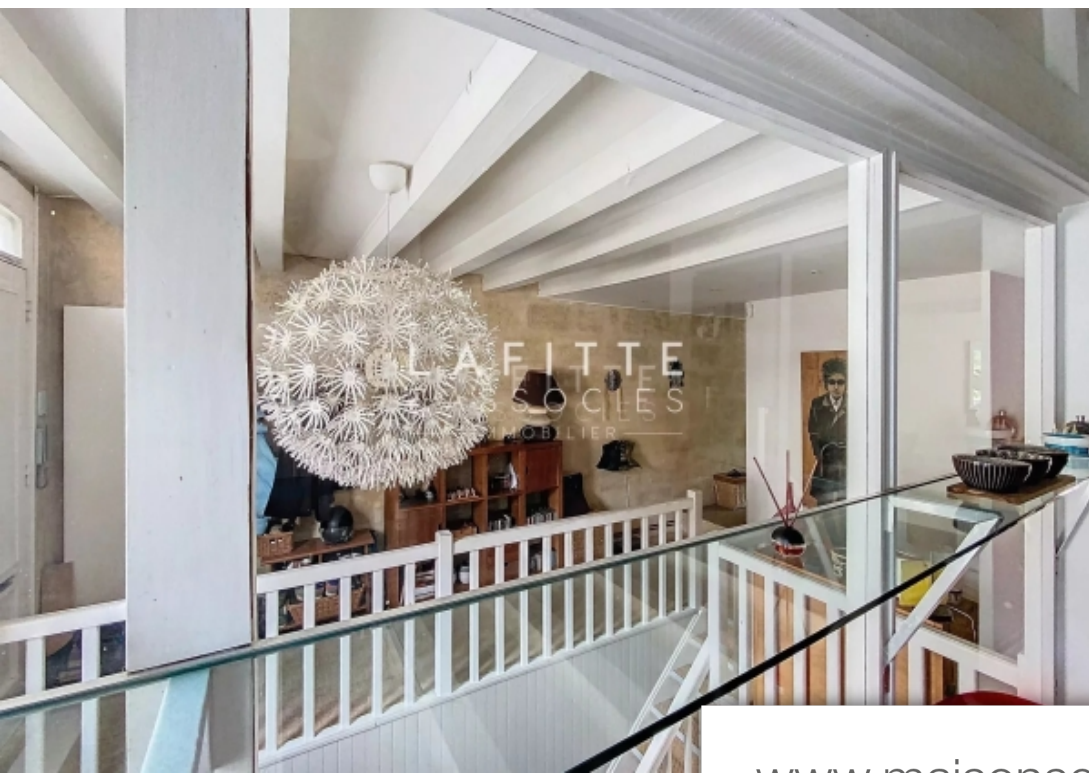
## LAFITTE & ASSOCIES

29 Cours Georges Clemenceau - 33000 BORDEAUX

[Contacter l'agence](#)

[Voir tous les biens de cette agence](#)





[www.maisonsetappartements.fr](http://www.maisonsetappartements.fr)

