



Pièces	6 Pièces
Superficie	135 m²
Référence	464
Prix	429 000 €

Canet Plage

Maison à vendre (66140)

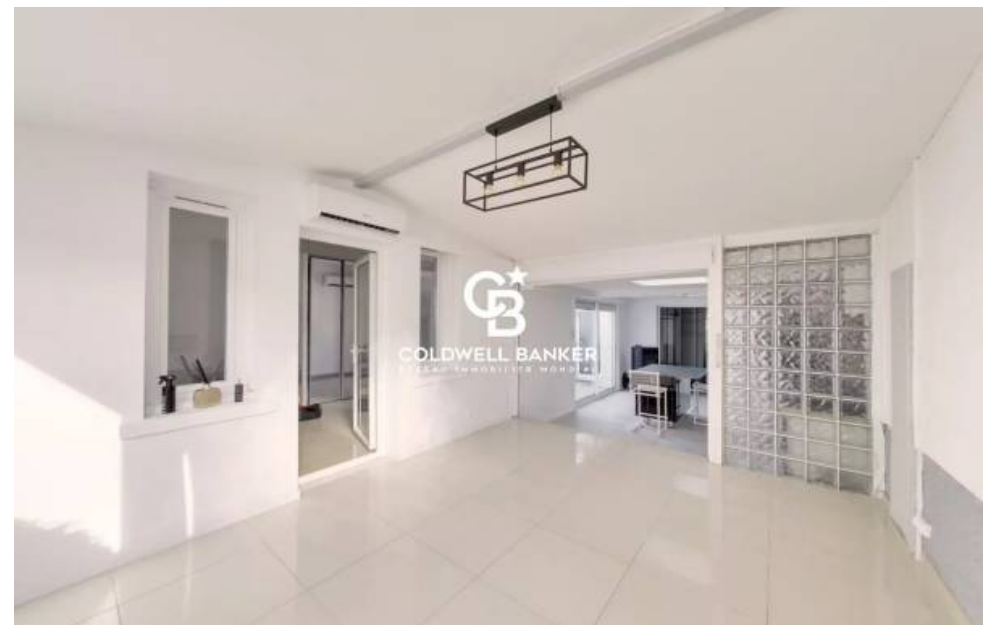
Charmante canétoise, offrant une configuration de plain-pied idéale pour accueillir deux familles, permettre une location indépendante ou même l'exercice d'une profession libérale. Avec une superficie habitable de 135m², cette maison offre des prestations modernes et un agencement pratique, centré autour d'un agréable patio, à proximité de la mer et de toutes les commodités. À l'intérieur, vous trouverez un total de quatre chambres spacieuses, deux salles d'eau, deux cuisines entièrement équipées et deux salons lumineux, offrant à chacun la possibilité de profiter d'une totale indépendance. Ne manquez pas cette opportunité unique d'acquérir une résidence polyvalente et fonctionnelle dans un cadre privilégié ! Les informations sur les risques auxquels ce bien est exposé sont disponibles sur le site Géorisques : www.georisques.gouv.fr.

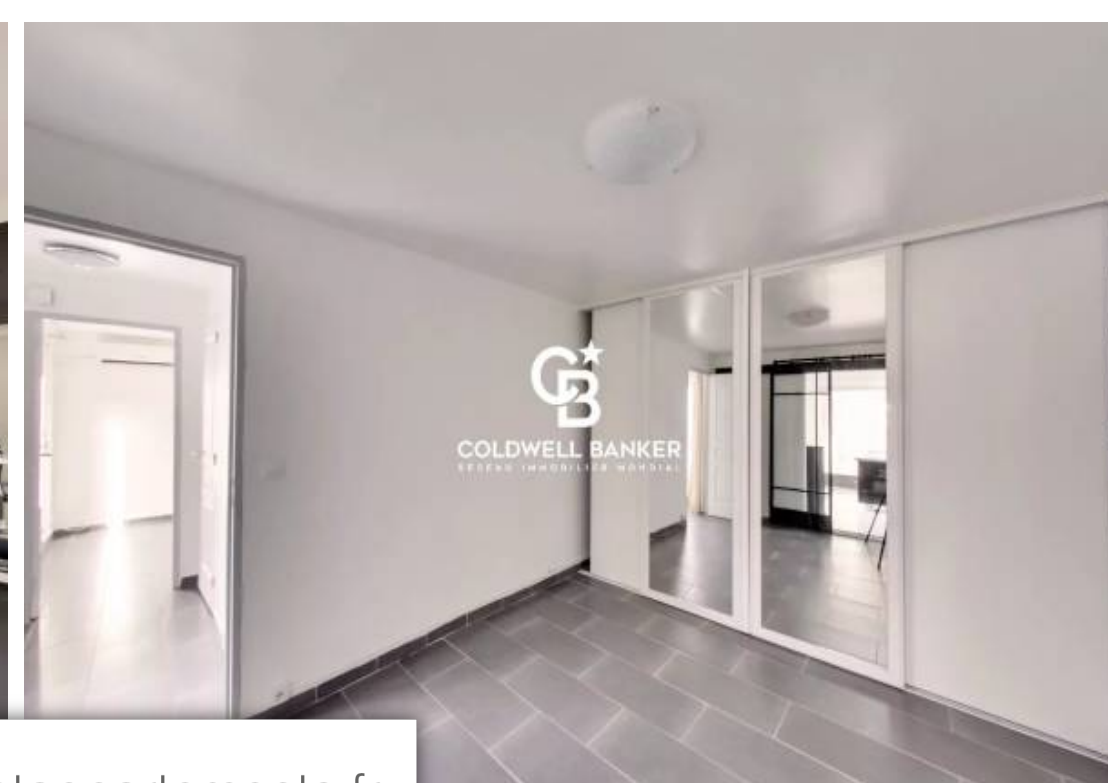
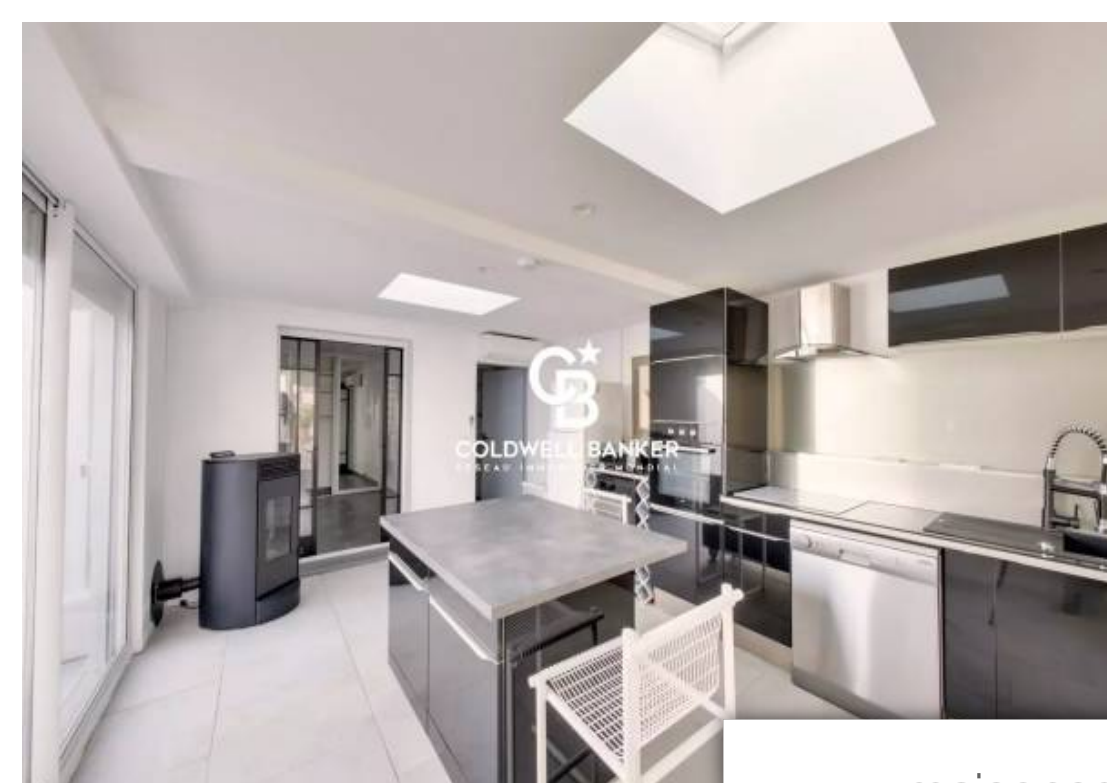
COLDWELL BANKER MUST IMMOBILIER

14 avenue de la Méditerranée - 66140 CANET EN ROUSSILLON

[Contacter l'agence](#)

[Voir tous les biens de cette agence](#)





www.maisonsetappartements.fr

