



Pièces	<b>6 Pièces</b>
Superficie	<b>96 m<sup>2</sup></b>
Référence	<b>3860</b>
Prix	<b>340 000 €</b>

# Chateauneuf-Grasse

## Maison à vendre (06740)

En exclusivite - chateauneuf de grasse : typique village perché situé à 30 mn de cannes - 15 mn sophia antipolis. Pour amateur d'authenticité. Situé au coeur du vieux village avec un accès très facile, Découvrez cette maison de village de 6 pièces d'une surface habitable de 96m<sup>2</sup> en duplex. Cette maison typique de village nécessite quelques travaux : menuiseries à changer, rafraichissement etc .. Ravalement de façade et réfection toiture récents. Se compose comme suit : 2ème étage ; cuisine partiellement aménagé, salle à manger, 2 chambres et toilette séparé. Dernier étage : salon, salle de douche avec toilette, buanderie, 2 chambres une cave de 18 m<sup>2</sup> complète le bien. Une visite virtuelle est disponible : honoraires à la charge du vendeur. 'les informations sur les risques auxquels ce bien est exposé sont disponibles sur le site géorisques : [www. Georisques. Gouv. Fr](http://www.Georisques.Gouv.Fr)'' copropriété de 3 lots (pas de procédure en cours). Charges annuelles : 1.00 euros.



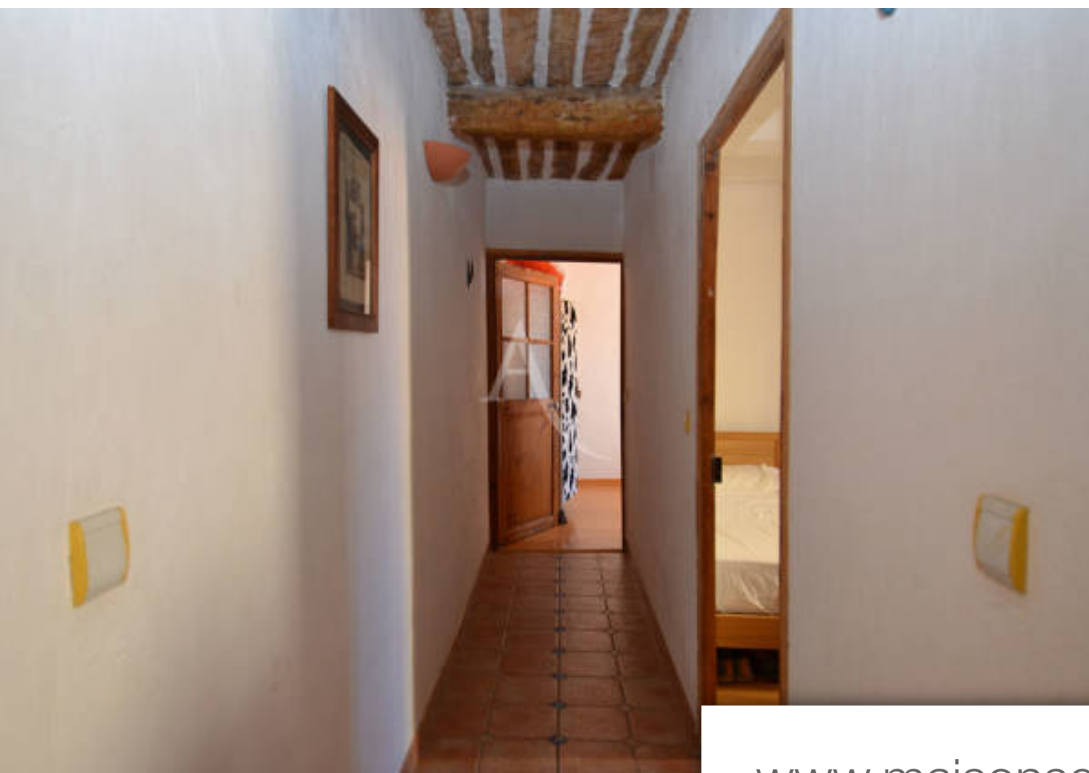
## L'ADRESSE - OPIO ROURET IMMOBILIER

1063 AVENUE DE GRASSE - 06650 LE ROURET

[Contacter l'agence](#)

[Voir tous les biens de cette agence](#)





[www.maisonsetappartements.fr](http://www.maisonsetappartements.fr)

