



Pièces	10 Pièces
Superficie	280 m²
Référence	4-0911VM
Prix	2 650 000 €

Chateauneuf-Grasse

Maison à vendre (06740)

Co-exclusivité off market situé en position dominante et à proximité immédiate des commerces, bénéficiant d'une vue exceptionnelle mer et golfe à 180°, les collines environnantes et le vieux village, cette splendide villa contemporaine récente offre 280m² des volumes généreux aux prestations de qualités et très facile à vivre sur son jardin d'env. 1.700m² avec ses oliviers centenaires, sa piscine au sel à Débordement et son jacuzzi qui invite à la Détente. Vous profiterez de ses larges volumes pour sa magnifique entrée, son salon et salle à manger, sa cuisine totalement équipé dinatoire, le ...

Located in a dominant position and close to the shops, enjoying an exceptional panoramic view until the sea, the surrounding hills, the old village and the golf course, splendid recent contemporary villa of approximately 280sq.m with quality appointments and very easy to live on its 1,666sq.m garden with its century-old olive trees, its infinity salt pool and its jacuzzi which invites you to relax. You will take advantage of its large volumes for its magnificent entrance, its living room and dining room, its fully equipped kitchen with dining area, all open by its bay windows to the terraces, ...

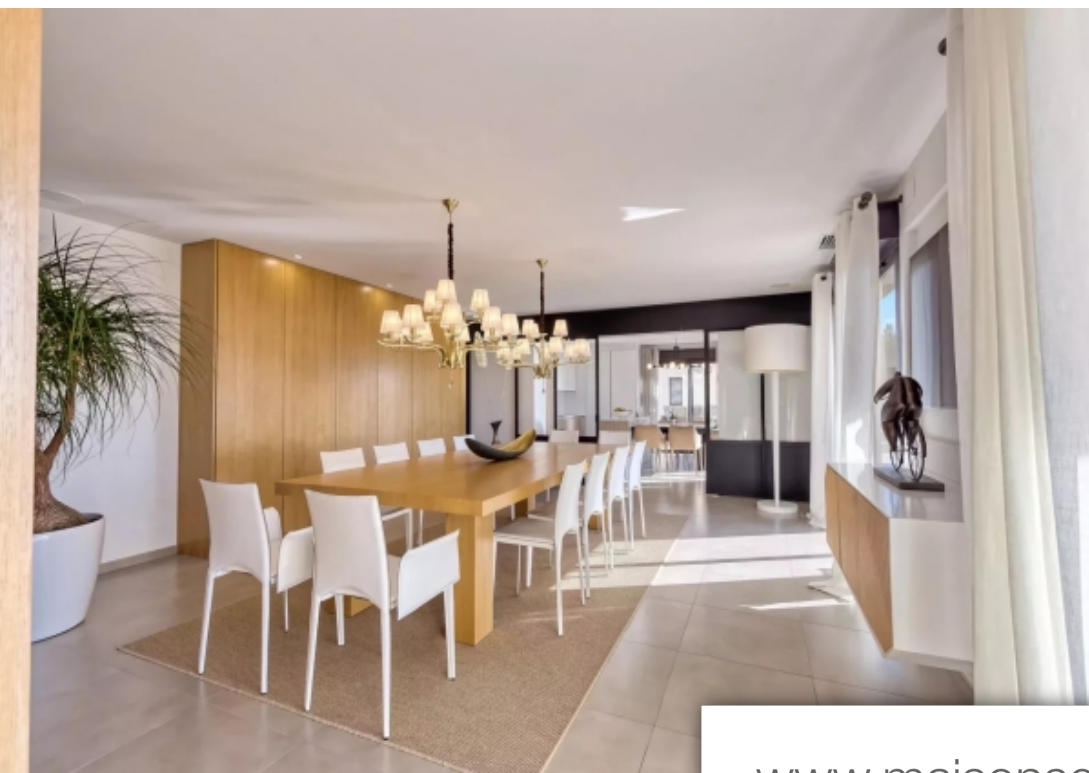
MARLY PRIVILEGE CANNES CROISSETTE

104, La Croisette - 06400 CANNES

[Contacter l'agence](#)

[Voir tous les biens de cette agence](#)





www.maisonsetappartements.fr

