



Pièces	5 Pièces
Superficie	94 m²
Référence	1835MHT
Prix	449 000 €

Chevrier

Maison à vendre (74520)

Réf 1835mht: swixim international vous présente au coeur du village de chevrier, cette villa jumelé situé dans une copropriété familiale et conviviale. Elle vous propose au rez un chaleureux espace de vie avec poêle à granules qui se prolonge sur une terrasse et un jardin, une cuisine entièrement équipé, un toilettes avec un espace buanderie et un cellier. A l'étage s'articule autour de 4 chambres dont une avec salle de douche, une salle de bains avec toilettes. La maison se complète d'un garage. Je me tiens à votre entière disposition si vous avez des questions et pour vous faire Découvrir ce bien. ***visite virtuelle sur demande*** agent commercial indépendant swixim sur votre secteur : +33614970921 honoraires à la charge du vendeur - montant moyen de la quote-part de charges courantes 1,060 €/an - montant estimé des Dépenses annuelles d'énergie pour un usage standard, établi à partir des prix de l'énergie de l'année 2021 : 606€ ~ 820€ - les informations sur les risques auxquels ce bien est exposé sont disponibles sur le site géorisques : [www. Georisques. Gouv. Fr](http://www.Georisques.Gouv.Fr) - marie-héLène thomé - agent commercial - ei - rsac 824 480 107 / thonon les bains

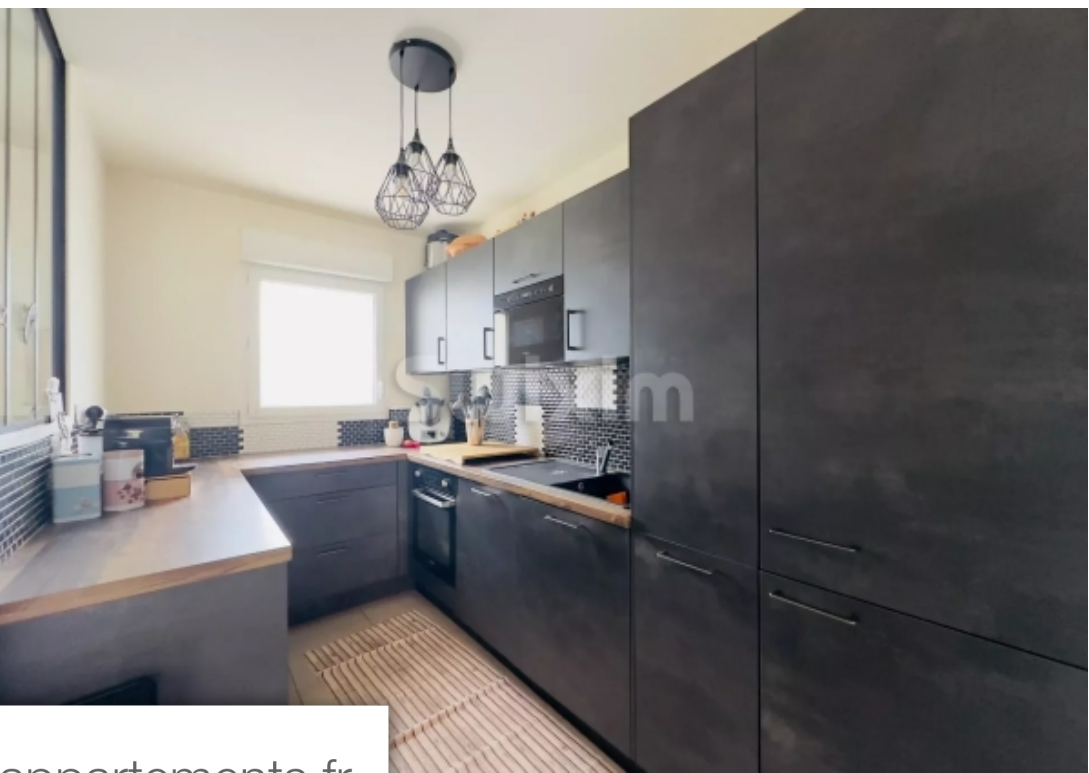
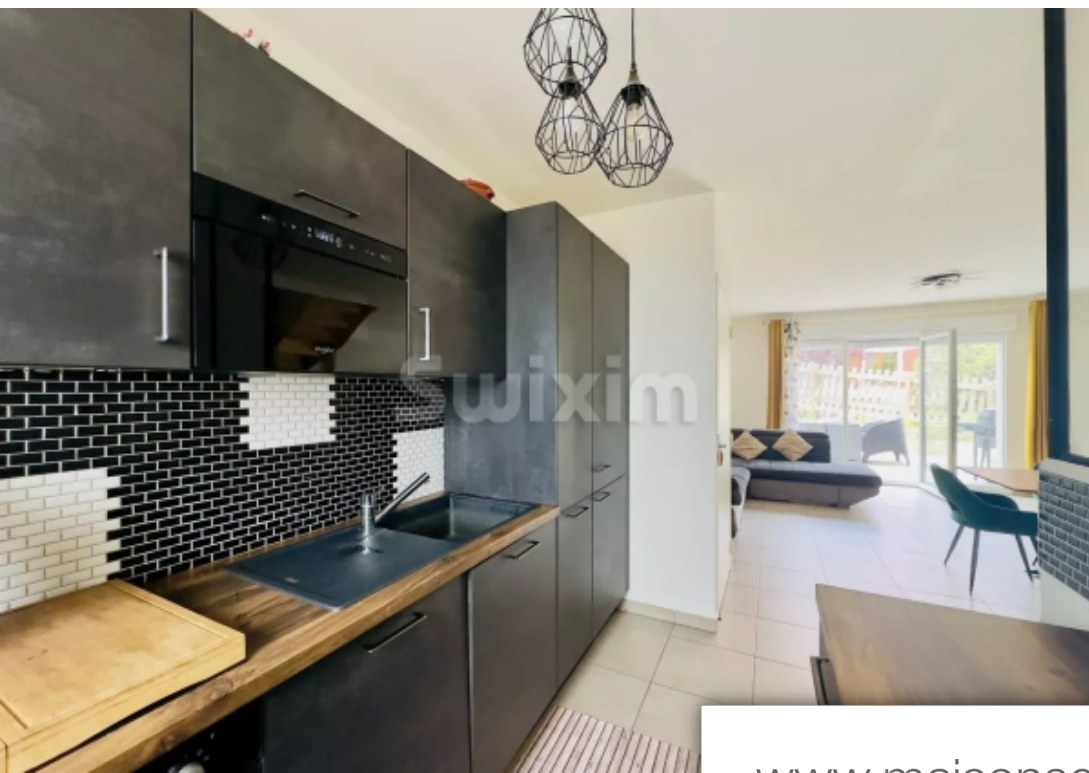
RÉSEAU SWIXIM

4 bis rue de la poste - 74000 ANNECY

[Contacter l'agence](#)

[Voir tous les biens de cette agence](#)





www.maisonsetappartements.fr

