



Pièces	<b>6 Pièces</b>
Superficie	<b>212 m<sup>2</sup></b>
Référence	<b>84520414</b>
Prix	<b>1 250 000 €</b>

Clamart

Maison à vendre (92140)



A la limite de Clamart, ce bien situé à Chatillon pourrait vous séduire. Vous rêvez de quiétude et de verdure à quelques minutes de l'agitation parisienne? Nichée au fond d'une impasse, cette maison d'architecte de 2011 aux volumes atypiques offre une surface de 212 m<sup>2</sup>, sous-sol compris. Le rez-de-chaussée présente une pièce de vie traversante qui réunit espace dîatoire, cuisine ouverte et salon; un vestiaire, un cellier et des toilettes invités. L'espace salon profite de très belles hauteurs et vues sur l'extérieur et le ciel grâce à ses grandes baies vitrées et son toit zénithal. Le jardin ...

*Close to Clamart, this property in Chatillon may well appeal to you. Are you dreaming of peace, quiet and greenery a few minutes from the hustle and bustle of Paris? Nestled at the end of a no-through road, this 2011 custom-built house with atypical volumes has a surface area of 212m<sup>2</sup> (2,282 sq ft) including the basement. The ground floor has a dual-aspect living room that brings together a dining area, an open kitchen and a lounge; a cloakroom, a storeroom and a guest toilet. The lounge space has a very high ceiling and views of the exterior and the sky thanks to its floor-to-ceiling windows and ...*

## **BARNES HAUTS DE SEINE SUD/OUEST**

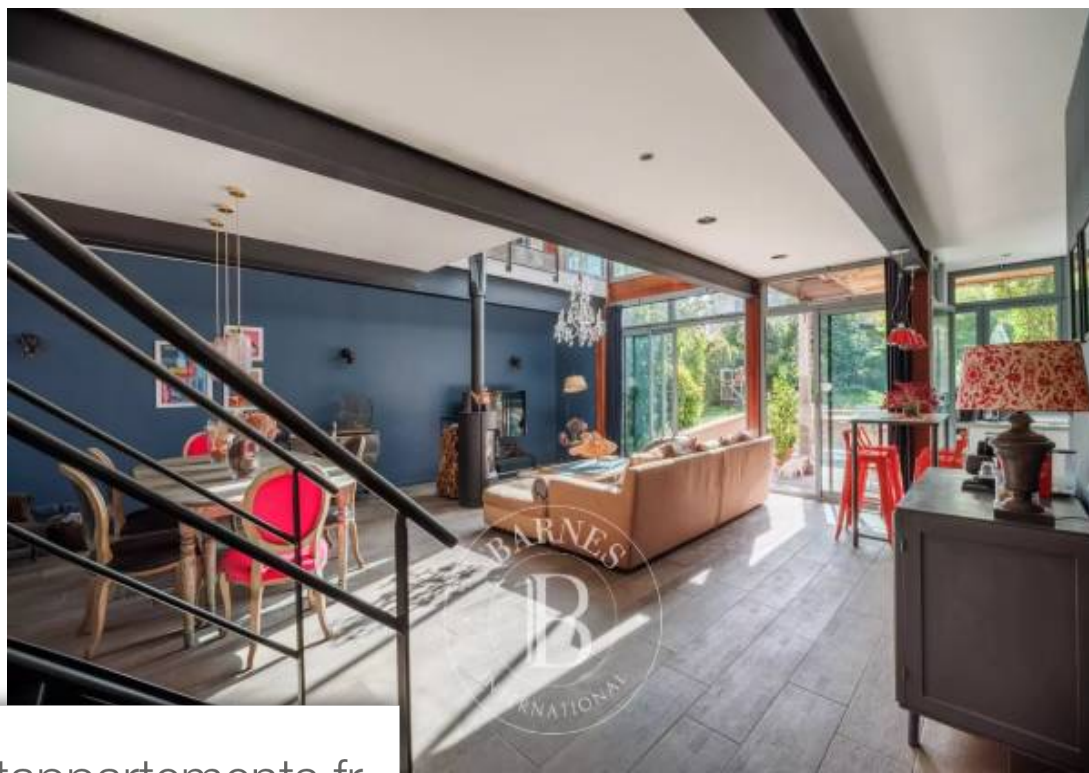
48, avenue Jean Baptiste Clement - 92100 BOULOGNE BILLANCOURT

[Contacter l'agence](#)

[Voir tous les biens de cette agence](#)







[www.maisonsetappartements.fr](http://www.maisonsetappartements.fr)

