



Pièces	<b>9 Pièces</b>
Superficie	<b>247 m<sup>2</sup></b>
Référence	<b>1125EV-2</b>
Prix	<b>795 000 €</b>

Correns

Maison à vendre (83570)

Dans un environnement naturel, et au coeur de la Provence verte, cette villa atypique fut bâtie sur les ruines d'une ancienne chapelle. Sur un terrain de plus de 2000m<sup>2</sup> entouré de vignes, cette propriété hors du commun sur 3 niveaux offre près de 247m<sup>2</sup> habitables agrémentés de nombreuses terrasses, toutes orientées vers la campagne. Depuis le hall d'entrée, où un mur de l'ancienne chapelle a été conservé, le regard est immédiatement attiré par la salle à manger voûtée et sa cuisine ouverte. Un premier salon lumineux s'ouvre sur une large terrasse et nous invite à contempler la nature environnante. Une chambre avec un accès aux extérieurs, un dressing ainsi qu'une salle d'eau viennent compléter ce niveau. A l'étage, nous retrouvons un second salon baigné de lumière ainsi qu'un bureau, tout deux donnant accès à une terrasse qui longe la propriété. Au dernier niveau, nous découvrons un espace parental, avec une chambre en suite et solarium. Dans l'ancien pigeonnier, deux autres très grandes suites se prêtent idéalement à une activité de chambre d'hôtes. Le jardin est agrémenté d'une piscine, d'un bassin et de multiples petits recoins intimes et ombragés pour profiter du calme pendant ...

## ESPACES ATYPIQUES TOULON-HYÈRES

51 Boulevard Bazeilles - 83000 TOULON

[Contacter l'agence](#)

[Voir tous les biens de cette agence](#)







ESPACES  
ATYPIQUES

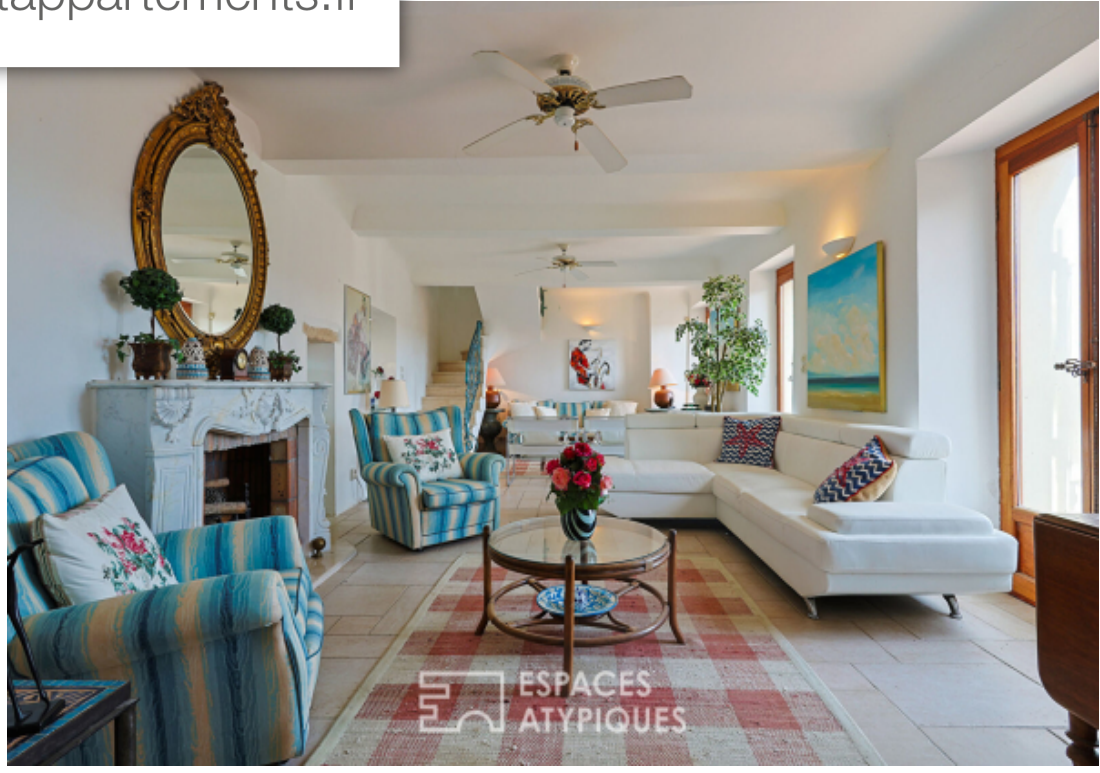


ESPACES  
ATYPIQUES

[www.maisonsetappartements.fr](http://www.maisonsetappartements.fr)



ESPACES  
ATYPIQUES



ESPACES  
ATYPIQUES