



Pièces	7 Pièces
Superficie	200 m²
Référence	10732-COMPANY36925YEF
Prix	661 500 €

Entremont

Maison à vendre (74130)

Charmant chalet madrier traditionnel, situé dans un environnement calme et ensoleillé sur la commune d'entremont. A seulement 10min du grand-bornand et 15min de la clusaz. Sur environ 143m² habitables, il se compose au rdc : d'une cuisine aménagée équipée indépendante, d'un salon/salle à manger avec cheminé, d'un dressing, d'une buanderie, d'un bureau (pouvant faire office de chambre) et d'un wc (attentes et cloisons installées pour une future salle de bains). A l'étage : 5 chambres dont une donnant sur un balcon exposé sud-ouest, une salle d'eau, un wc et de nombreux rangements. Vous pourrez profiter du soleil à l'abri du vent, avec ses 2 terrasses couvertes, exposées sud-est et sud-ouest. En annexe : 2 caves et un rangement sous balcon. A Découvrir en exclusivité avec luxalpes immobilier! Pour plus de transparence vis à vis de votre budget, nos prix sont affichés honoraires d'agence inclus (5% ttc à la charge de l'acquéreur soit 630 000€ net vendeur). Honoraires inclus de 6.82% ttc à la charge de l'acquéreur. Prix hors honoraires 462 000 €. Classe énergie D, classe climat D montant moyen estimé des Dépenses annuelles d'énergie pour un usage standard, établi à partir des prix de ...

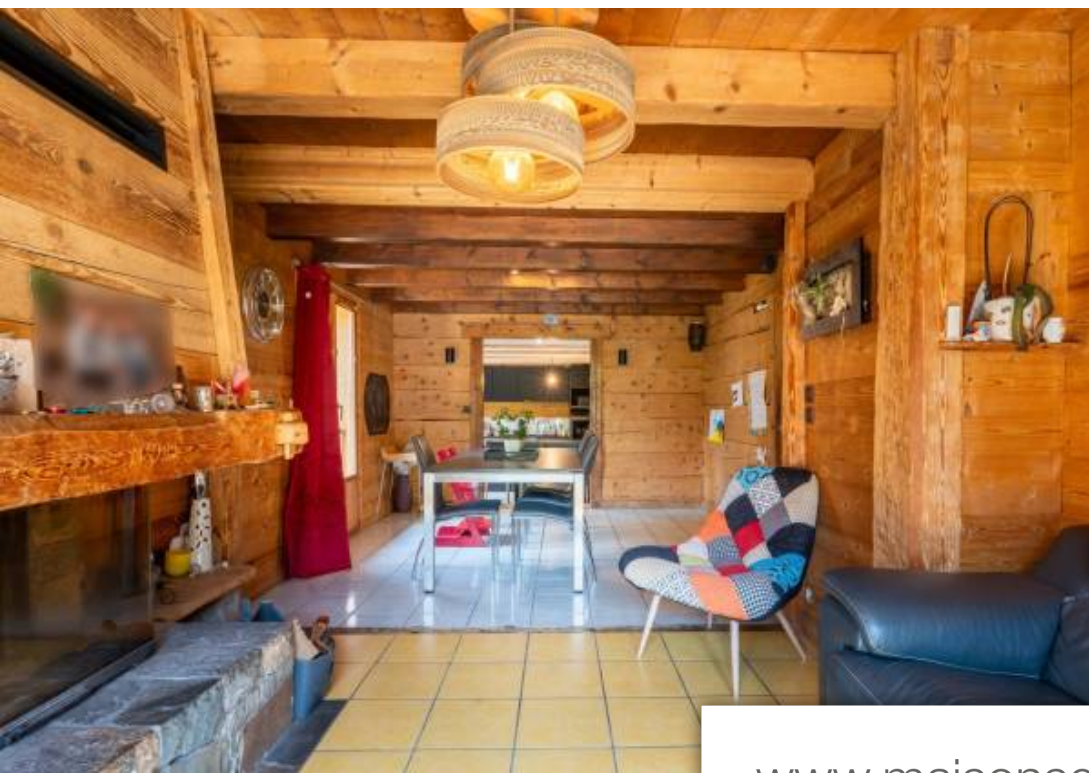
LUXALPES IMMOBILIER

4 PLACE DE L'HOTEL DE VILLE - 74230 THONES

[Contacter l'agence](#)

[Voir tous les biens de cette agence](#)





www.maisonsetappartements.fr

