



Pièces	<b>14 Pièces</b>
Superficie	<b>316 m<sup>2</sup></b>
Référence	<b>1948</b>
Prix	<b>790 000 €</b>

Herbignac

Maison à vendre (44410)

Situé à pompas, à 10mn d'herbignac et à 12mn de guérande, cette résidence atypique totalisant 316m2 habitables, comprend une première bâtisse en pierres de 264m2 et une seconde maison d'habitation de 70m2 édifié en 2018. Agrémenté de ses différentes annexes, elle offre de multiples possibilités d'aménagement. Érigé dans les années 1900, cette ancienne école rénové a été réhabilité par une famille d'artistes qui exploitent ses vastes espaces pour exposer leurs sculptures. L'habitation se divise en deux parties distinctes, à savoir la résidence principale et une maison indépendante. La résidence principale, comprend au rez-de-chaussé une vaste entré pouvant aisément servir de pièce de VI, une salle de réception avec une belle hauteur sous plafond de 77m2, ainsi qu'un bureau. Le premier étage accueille les pièces de vie avec une cuisine dinatoire équipé et une pièce de vie baigné de lumière. Au deuxième étage, l'espace nuit se compose d'une salle d'eau avec wc et de trois chambres dont une chambre de 20m2 avec dressing. En complément, la seconde maison, à l'ambiance chaleureuse et contemporaine, est idéale pour recevoir famille et amis mais offre également de multiples possibilités ...

## ESPACES ATYPIQUES 44

3 PLACE DE LA MONNAIE - 44000 NANTES

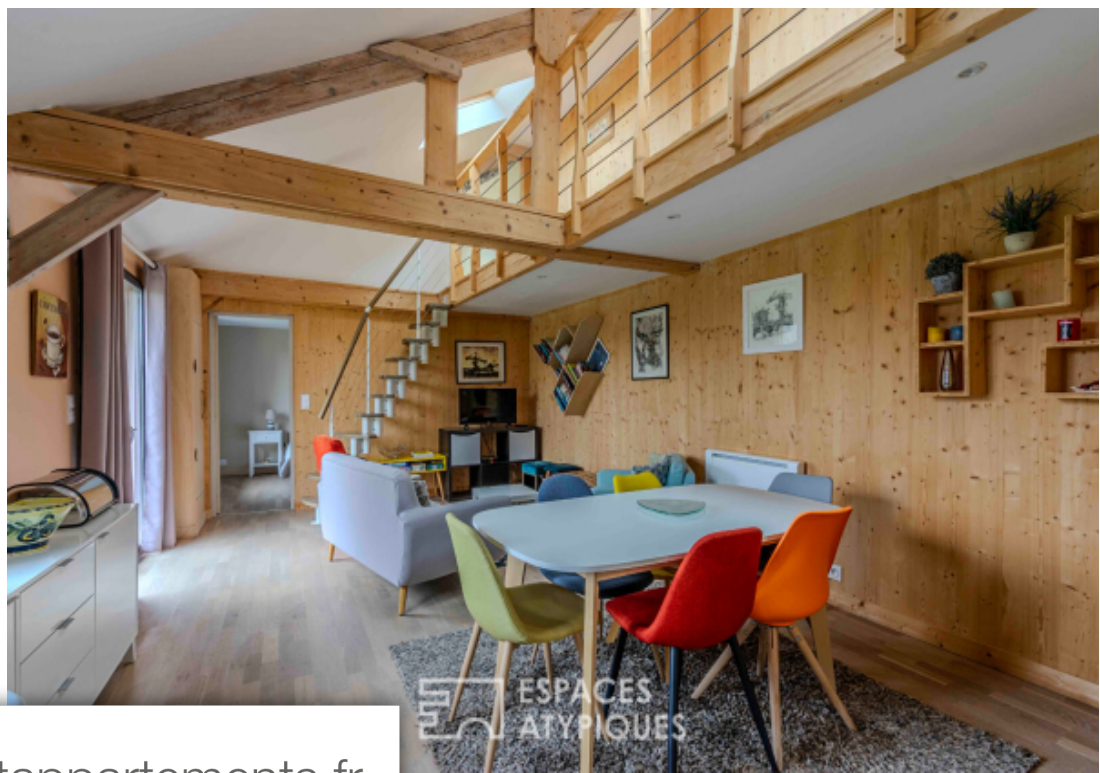
[Contacter l'agence](#)

[Voir tous les biens de cette agence](#)





ESPACES ATYPIQUES



ESPACES ATYPIQUES

[www.maisonsetappartements.fr](http://www.maisonsetappartements.fr)



ESPACES ATYPIQUES



ESPACES ATYPIQUES