



Pièces	7 Pièces
Superficie	196 m²
Référence	1579VM
Prix	599 000 €

l'Isle-sur-la-Sorgue

Maison à vendre (84800)

Situé en plein coeur de l'isle sur la sorgue, ville touristique réputé pour ses canaux, et ses brocanteurs, cette bâtisse du 18ème siècle, pleine de charme est idéalement placée pour un investissement locatif : possibilité de faire 4 ou 5 logements. Proche de toutes les commodités : école, commerces, arrêt de bus, parking ; cette maison de ville bénéficie d'un emplacement stratégique pour une bonne rentabilité locative, une fois les travaux nécessaires réalisés. La toiture a été rénové en 1993 et la façade en 2017. Elle possède un garage de 22m2, une courrette (présence d'un forage), un balcon ainsi qu'une jolie terrasse avec vue sur les toits de l'isle sur la sorgue. Les 3 niveaux de cette maison d'époque desservent cinq chambres, deux salons dont un pouvant accueillir une cuisine supplémentaire ainsi que deux pièces de 22 et 24 m2 à aménager. n'hésitez pas à nous contacter pour plus d'informations ou pour organiser une visite. Honoraires à la charge du vendeur réf 1577vm montant estimé des Dépenses annuelles d'énergie pour un usage standard : entre 6840€ et 9320€. Prix moyens des énergies indexés au 1er janvier 2021 (abonnements compris) consommation énergie primaire :738 ...

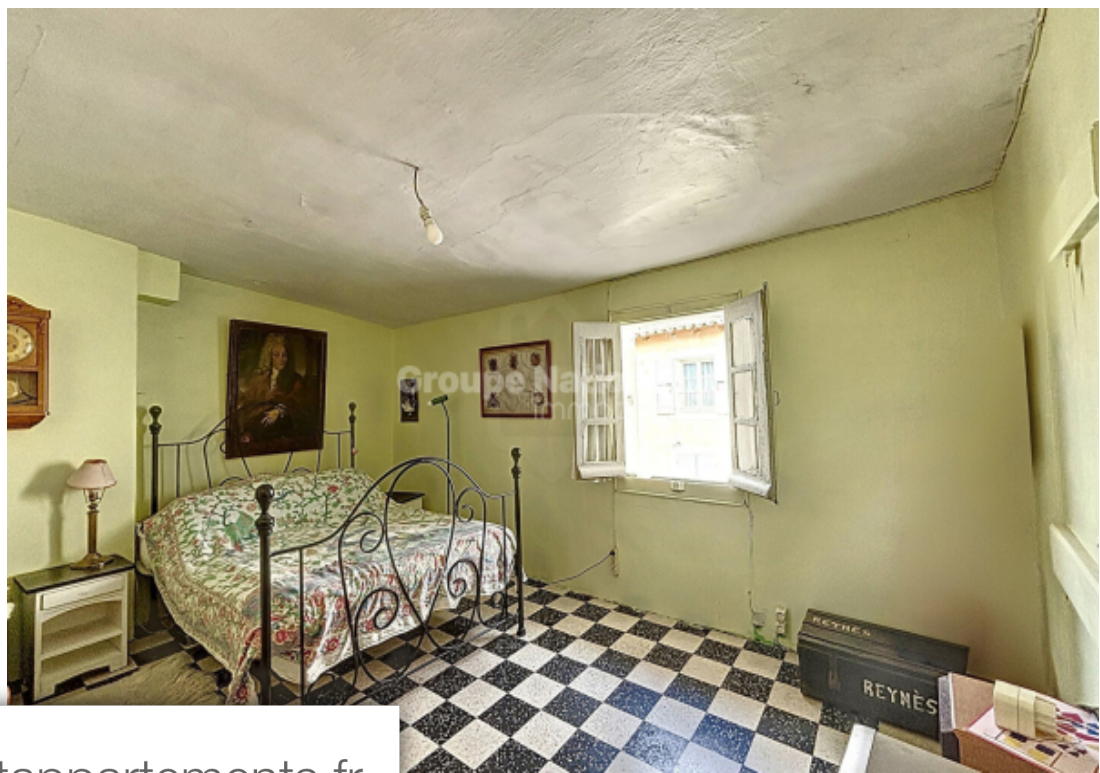
CHEVAL BLANC IMMOBILIER

530 avenue La Canebière - 84460 CHEVAL BLANC

[Contacter l'agence](#)

[Voir tous les biens de cette agence](#)





www.maisonsetappartements.fr

