



Pièces	8 Pièces
Superficie	325 m²
Référence	82247720
Prix	1 850 000 €

La-Bégude-de-Mazenc

Maison à vendre (26160)

En Drôme provençale, à 15 minutes de Montélimar, au calme absolu et bénéficiant d'une vue panoramique sur la campagne environnante et les Cévennes en toile de fond, cette maison de village de près de 325 m² a été complètement restaurée en 2010 avec goût et raffinement. De conception atypique, elle s'adapte parfaitement à son environnement et à la typologie du terrain de 634 m² sur lequel elle est implantée. Ses aménagements ont été pensés pour la rendre fonctionnelle et lumineuse. Le choix des matériaux et la qualité des prestations en font une propriété unique au caractère indéniable qui saura ravir les plus esthètes en quête d'un confort moderne allié au charme de l'ancien. La pièce à vivre de 80 m² ouvre, par de larges baies vitrées, sur une terrasse de 40 m² exposée ouest pour pouvoir apprécier la vue et le coucher de soleil. Ses volumes confortables et ses cinq chambres en font une résidence privilégiée pour accueillir famille et amis. Nombreuses annexes dont une piscine chauffée de dimension 8x4m pour un confort optimal. Une jolie adresse.

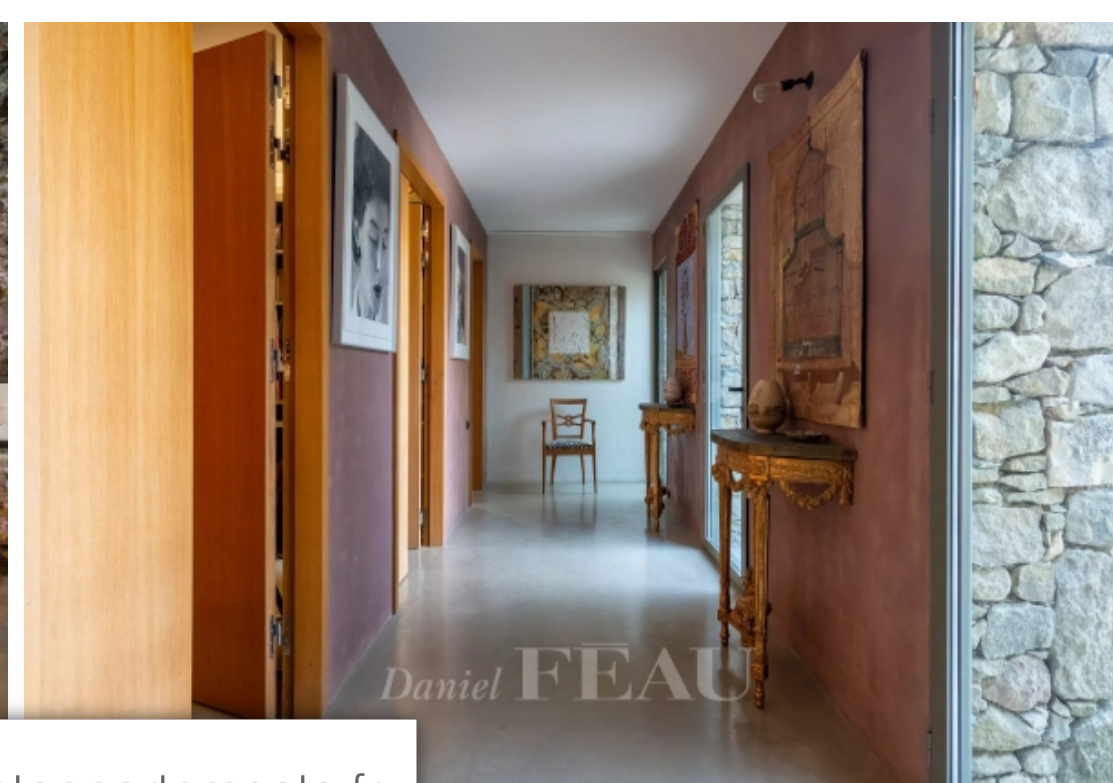
DANIEL FEAU PROVENCE / LOURMARIN

4 rue du Grand Pré - 84160 LOURMARIN

[Contacter l'agence](#)

[Voir tous les biens de cette agence](#)





www.maisonsetappartements.fr

