



Pièces	6 Pièces
Superficie	142 m²
Référence	1091
Prix	635 000 €

Latresne

Maison à vendre (33360)

Secteur latresne le cabinet mele vous présente cette maison contemporaine plain pied d'environ 142 m2 habitables avec piscine niché dans un environnement paisible. Maison construite en 2019 comprenant entré, grande pièce de vie de 47 m2 avec plafond cathédrale, baigné de lumière naturelle et s'ouvre sur une terrasse en bois parfaite pour profiter des moments de Détente en plein air, cuisine aménagé et équipé, cellier. Côté nuit, vous trouverez 4 chambres, dont une suite parentale avec dressing et salle d'eau privative avec wc, salle de bain et wc séparés. Garage d'environ 19 m2 attenant. À l'extérieur, une piscine chauffé de 8x4m vous invite à la Détente sur une parcelle de 800 m2 magnifiquement aménagé avec abri de jardin. Cette propriété offre une combinaison parfaite de confort moderne, d'Élégance et de tranquillité, le tout dans un cadre calme. Ne manquez pas cette opportunité.

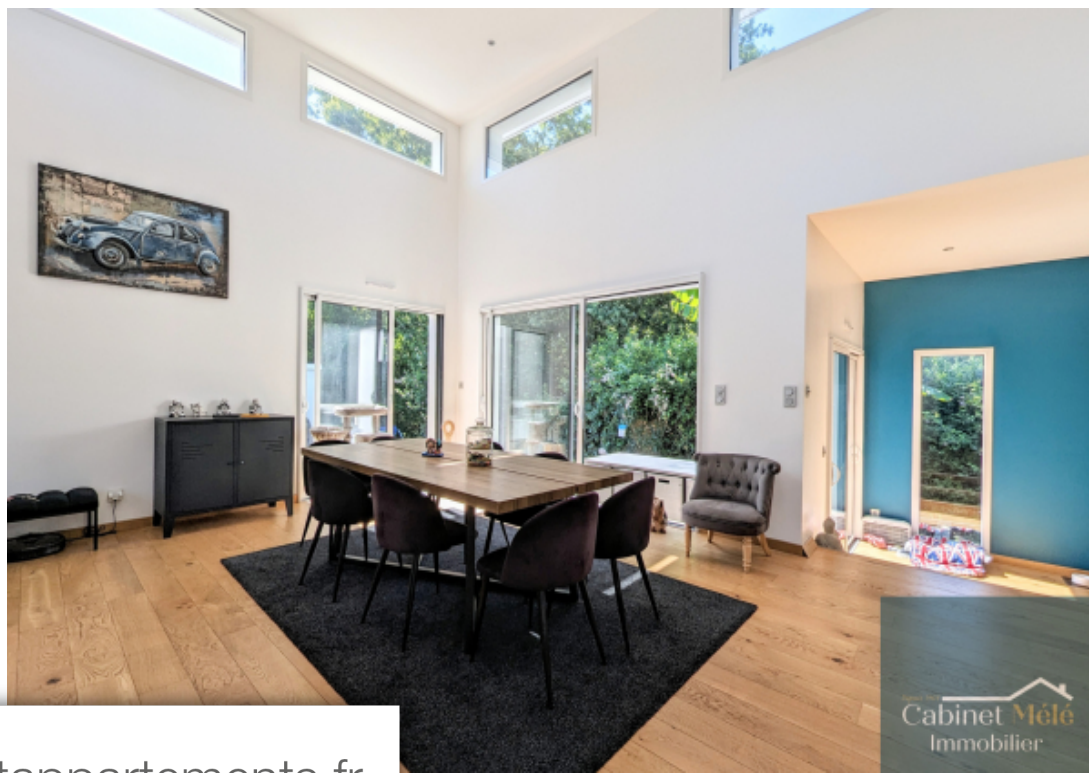
CABINET MELE

2 Route du bord de l'eau - 33270 BOULIAC

[Contacter l'agence](#)

[Voir tous les biens de cette agence](#)





www.maisonsetappartements.fr

