



ESPACES  
ATYPIQUES

Pièces	<b>11 Pièces</b>
Superficie	<b>310 m<sup>2</sup></b>
Référence	<b>LM3466</b>
Prix	<b>599 000 €</b>

# Le Mans

## Maison à vendre (72000)

Situé dans l'hyper-centre-ville du Mans cette sublime maison de ville totalise 310 m<sup>2</sup> édifiés sur 3 niveaux. La localisation, les volumes et les éléments anciens tels que les tomettes, les corniches, les parquets et cheminées font de ce bien un ensemble d'exception. Les espaces de réception spacieux du premier étage s'étendent sur 85 M<sup>2</sup>, offrant un cadre idéal pour recevoir et partager des moments inoubliables en famille et entre amis. Une vaste cuisine dinatoire invite à explorer les talents culinaires et à savourer des repas conviviaux. Cette demeure comprend sept chambres, quatre salles d'eau pour un confort optimal, ainsi qu'une suite parentale en rez-de-chaussé, d'une superficie de 70 m<sup>2</sup>. Cette suite comprend une belle chambre, une salle de bain équipé d'une douche, un dressing et un bureau avec bibliothèque intégré, offrant un espace de travail paisible. Pour profiter des douces soirées d'été, une grande terrasse, idéale pour se Détendre et se ressourcer en plein air. De plus, une superbe cave voûté vient compléter cet ensemble, parfaite pour les amateurs de grands crus. A deux pas de tous commerces et tous services publics de centre-ville, ce bien dispose également d'un ...

## ESPACES ATYPIQUES LE MANS

6 PLACE DE L'EPERON - 72000 LE MANS

[Contacter l'agence](#)

[Voir tous les biens de cette agence](#)





ESPACES ATYPIQUES

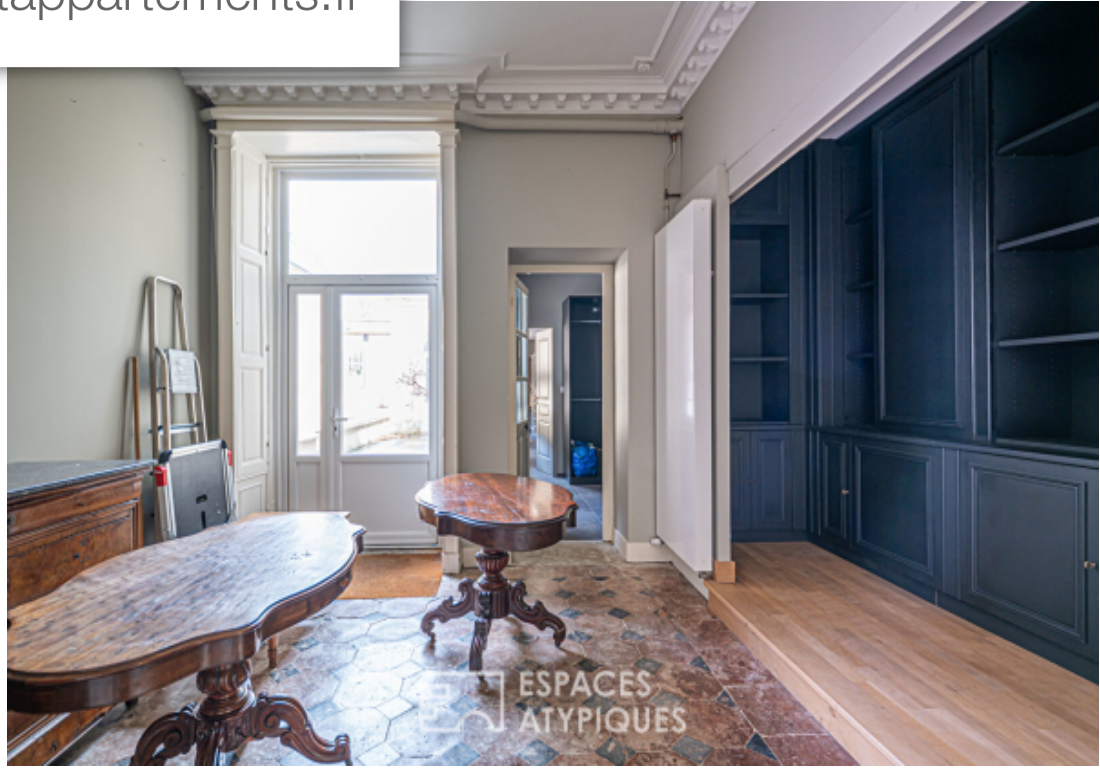


ESPACES ATYPIQUES

[www.maisonsetappartements.fr](http://www.maisonsetappartements.fr)



ESPACES ATYPIQUES



ESPACES ATYPIQUES