



|            |                           |
|------------|---------------------------|
| Pièces     | <b>22 Pièces</b>          |
| Superficie | <b>1200 m<sup>2</sup></b> |
| Référence  | <b>V0191BX</b>            |
| Prix       | <b>2 600 000 €</b>        |

Libourne

Maison à vendre (33500)

Situé dans une rue prisé de libourne, à proximité immédiate des commodités et du centre historique, John Taylor est fier de vous présenter cet hôtel particulier exceptionnel datant de la fin du XVIII<sup>ème</sup> siècle, avec un magnifique jardin arboré de 1152 m<sup>2</sup>. Au rez-de-chaussé, une entrée majestueuse vous conduit à un hall qui dessert un salon somptueux avec parquet massif, moulures d'époque et cheminé magistrale, ainsi qu'à une salle à manger en enfilade, une cuisine séparé entièrement équipé, un espace bibliothèque, une salle de billard et une salle de musique, ajoutant une touche d'élégance et de loisirs à cette demeure. Toutes les pièces de réception s'ouvrent sur un jardin paysagé ainsi qu'une terrasse, parfaits pour des repas en plein air et des moments de Détente dans un cadre verdoyant et serein. Le premier étage offre plusieurs chambres et salles de bains ainsi qu'une suite parentale avec vue sur le jardin. Le deuxième étage dispose de plusieurs chambres et salles de bains, chacune avec une atmosphère unique. Sur la partie droite de cet hôtel particulier, un espace bureaux et une cave complètent ce bien. Les points forts : emplacement privilégié : Cœur de libourne, proche de ...

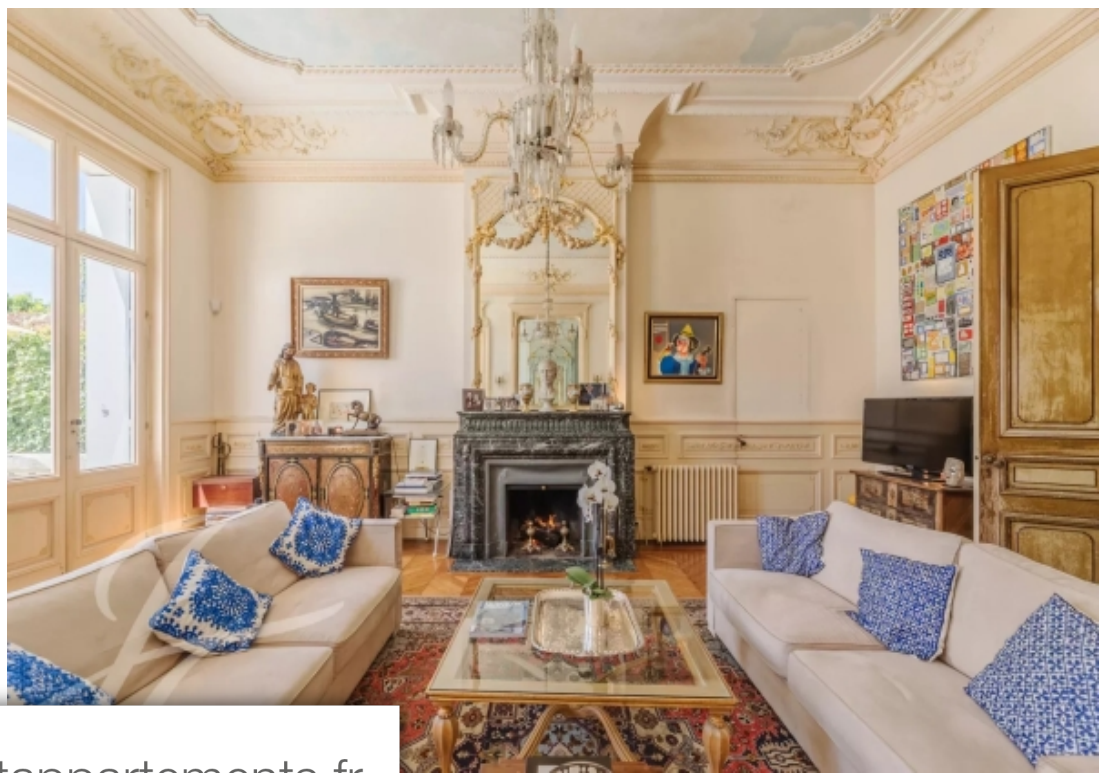
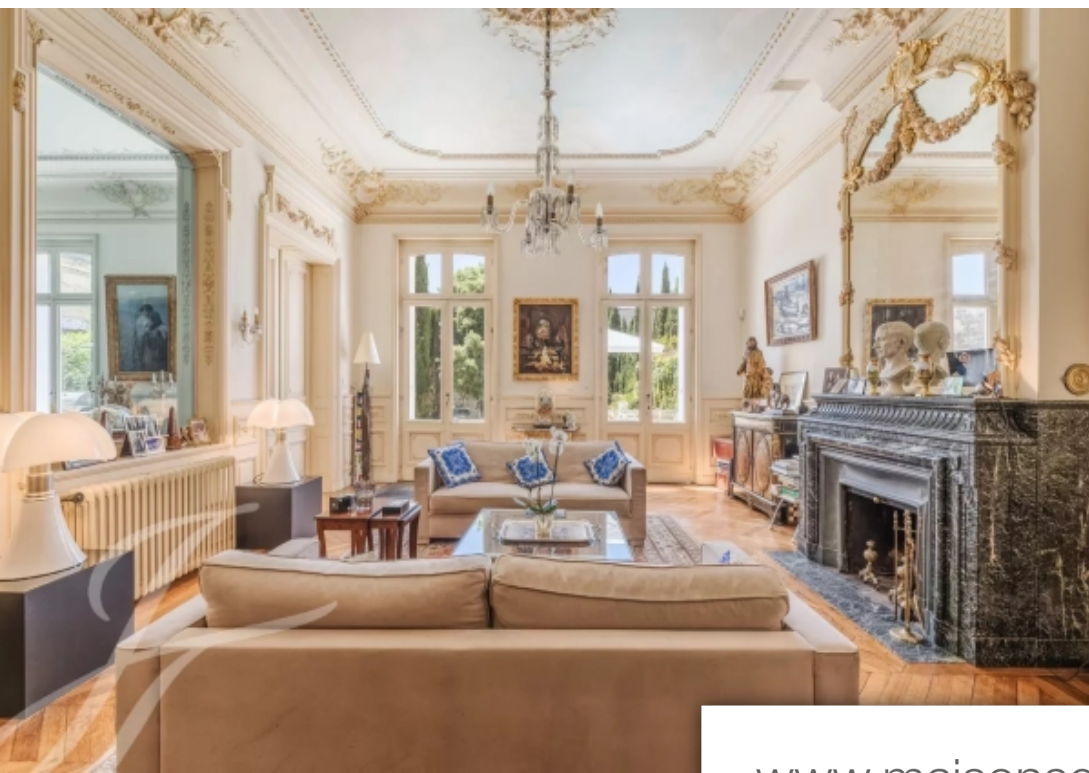
## JOHN TAYLOR BORDEAUX

168 rue Fondaudège - 33000 BORDEAUX

[Contacter l'agence](#)

[Voir tous les biens de cette agence](#)





[www.maisonsetappartements.fr](http://www.maisonsetappartements.fr)

