



Pièces	6 Pièces
Superficie	235 m²
Référence	JBV157
Prix	2 390 000 €

Mandelieu-la-Napoule

Maison à vendre (06210)

Le groupe Berti and sons vous propose à la vente en Exclusivité , cette villa neuve contemporaine de 235.70m² avec climatisation réversible gainable dans un domaine sécurisé réputé aux adrets de l'Estérel à 10 minutes de Mandelieu. Cette villa est composée comme suit: - au RDC : un grand garage de 28m² donnant accès sur une pièce intermédiaire de 20m² et un 3 chambres en suite avec salle d'eau/bains dont une chambre de plus de 24m², wc séparé. - Au RDJ : une entrée, avec double séjour/cuisine de 87m² donnant accès sur terrasse/jardin avec vue mer et Estérel panoramique , une chambre de 17m² ...

Berti and Sons group exclusively offers for sale this new contemporary villa of 235.70m² with reversible ducted air conditioning, located in a renowned secure estate in Les Adrets de l'Estérel. The villa is composed as follows: Ground floor: A large 28m² garage with access to an intermediate room of 20m², and three ensuite bedrooms with shower/bathrooms, including a bedroom of over 24m², and a separate toilet. Garden level: An entrance leading to a double living room/kitchen of 87m², with access to a terrace/garden offering panoramic sea and Estérel views. There is also a 17m² bedroom with ...

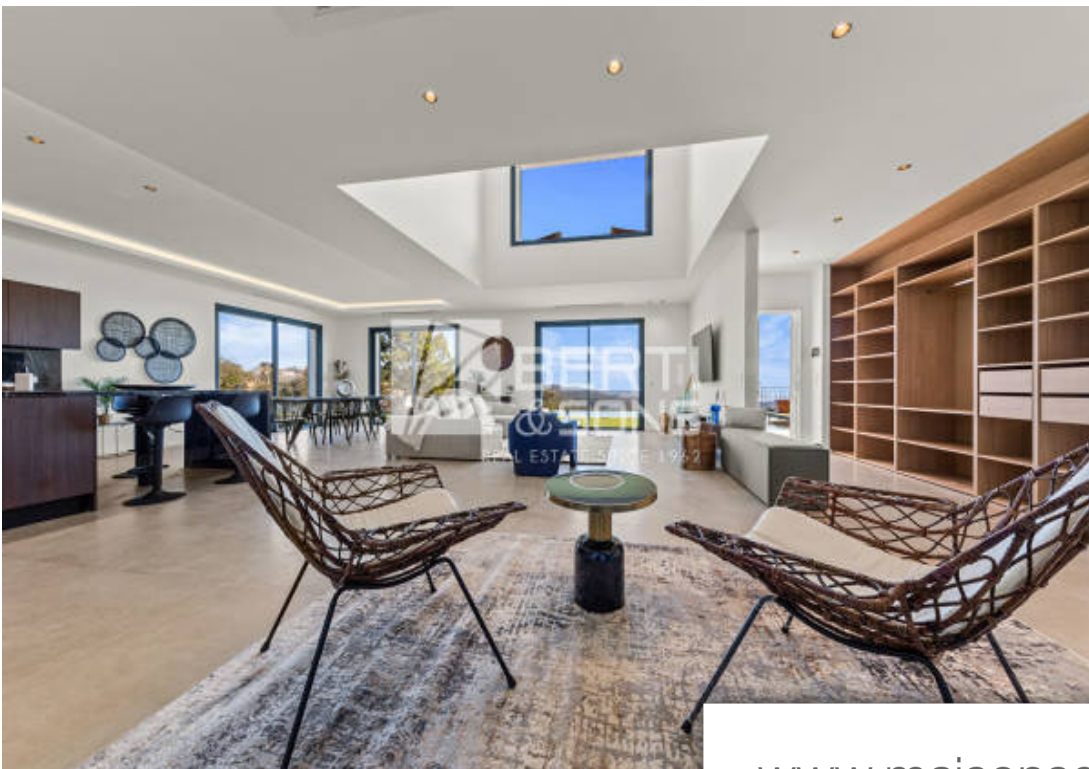
GRAND DUC IMMOBILIER

40 AVENUE ALPHONSE DE LAMARTINE - 06210 MANDELIEU-LA-NAPOULE

[Contacter l'agence](#)

[Voir tous les biens de cette agence](#)





www.maisonsetappartements.fr

