



| | |
|------------|--------------------------|
| Pièces | 6 Pièces |
| Superficie | 163 m² |
| Référence | DQVC-3YN-H3J |
| Prix | 370 000 € |

Marches

Maison à vendre (26300)

Cette ferme nécessite des rénovations importantes et s'adresse à une clientèle avec un budget travaux. Au bout du chemin , vous trouverez cette authentique ferme à la campagne, isolé en plein milieu des champs avec vue panoramique sur le vercors !!!! Bâtisse de caractère au pied des contreforts du vercors, à 20 min de la gare tgv valence. Conservant en partie son charme d'antan, la ferme se compose sur 2 niveaux :- au rez-de-chaussé : hall d'entrée, cuisine, salle à manger, salon, une chambre, un cellier, une salle d'eau, une remise.- a l'étage : 4 chambres, une chaufferie-un grenier à aménager avec une belle hauteur sous toit pouvant devenir de vraies pièces à vivre. Sur un terrain de 3755 m² avec vue Dégagé à 360 °un hangar indépendant de 150 m² au sol non attenant complète le lot . Cet hangar peut être transformé en habitation (autorisation de la mairie changement de destination accordé !)elle est munie d'une cuve d'eau enterré de 20 000 litres !!! Référence agence : 4568

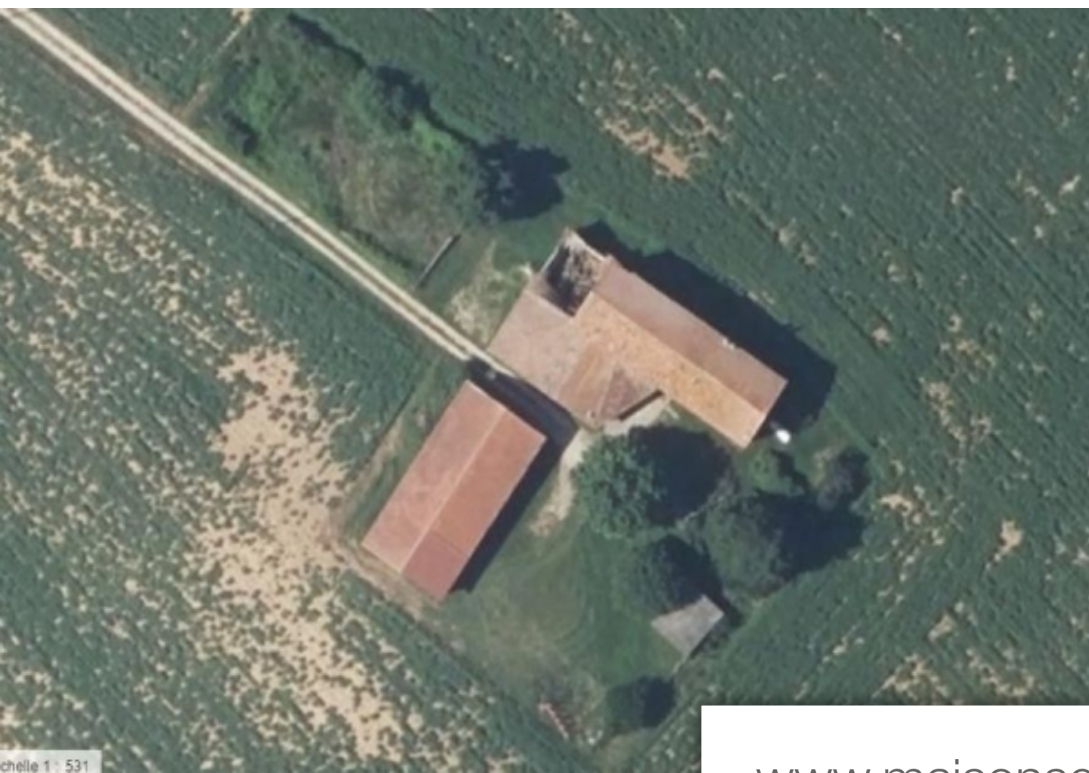
ORPI TROLLAT ET BERRY

1 et 3 Cours Pierre Didier - 26100 ROMANS-SUR-ISÈRE

[Contactez l'agence](#)

[Voir tous les biens de cette agence](#)





www.maisonsetappartements.fr

