



Pièces	8 Pièces
Superficie	230 m²
Référence	20129LR
Prix	970 000 €

Montpellier

Maison à vendre (34000)

Construite en 1996 au cœur d'un terrain arboré et paysagé d'environ 1 600 m² agrémenté d'une belle piscine de 11X6m et entourée d'une vaste terrasse, elle offre un cadre de vie idéal pour une famille à seulement quelques minutes du centre-ville. Parfaitement orientée, bénéficiant de grandes ouvertures sur 3 côtés et traversante, elle est très lumineuse. Garage et auvent pour 3 voitures, places de stationnement pour plusieurs véhicules. Transport à proximité. Prix de vente du bien : 970 000 euros Honoraires charge vendeur Classe énergie : C Classe climat : C Montant estimé des dépenses annuelles d'énergie pour un usage standard : entre 1430 euros et 1934 euros par an. Prix indexés au 01/01/2021. Les informations sur les risques auxquels ce bien est exposé sont disponibles sur le site : www.georisques.gouv.fr

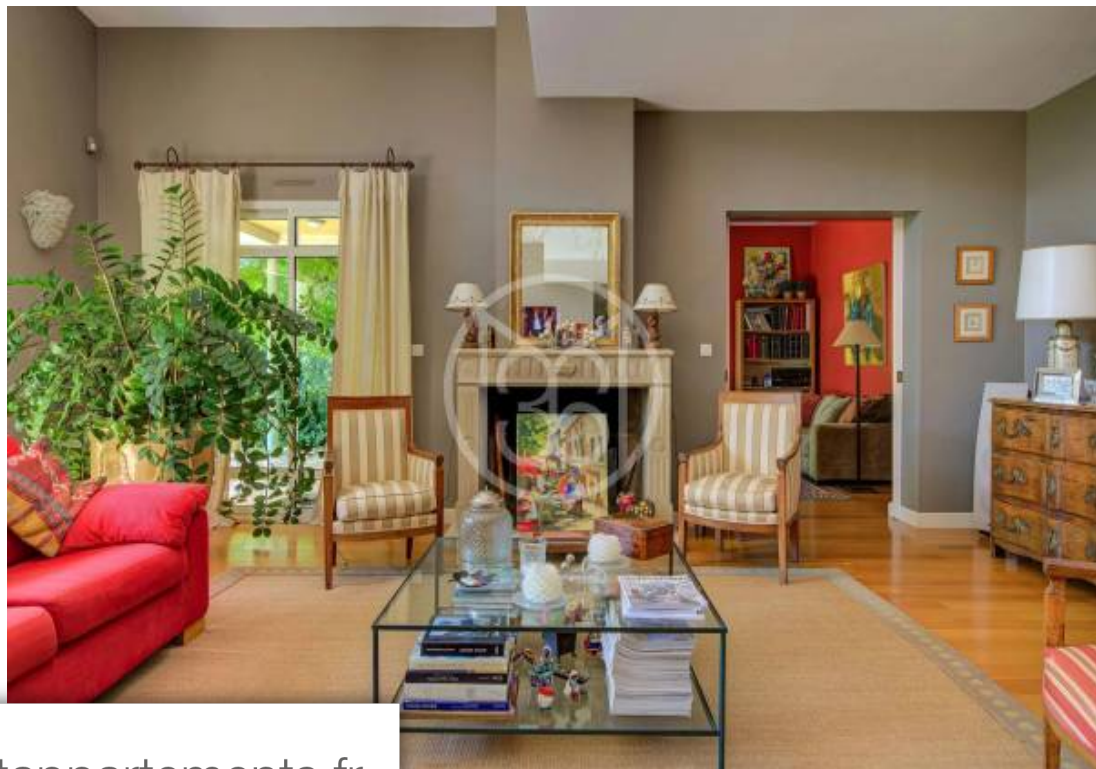
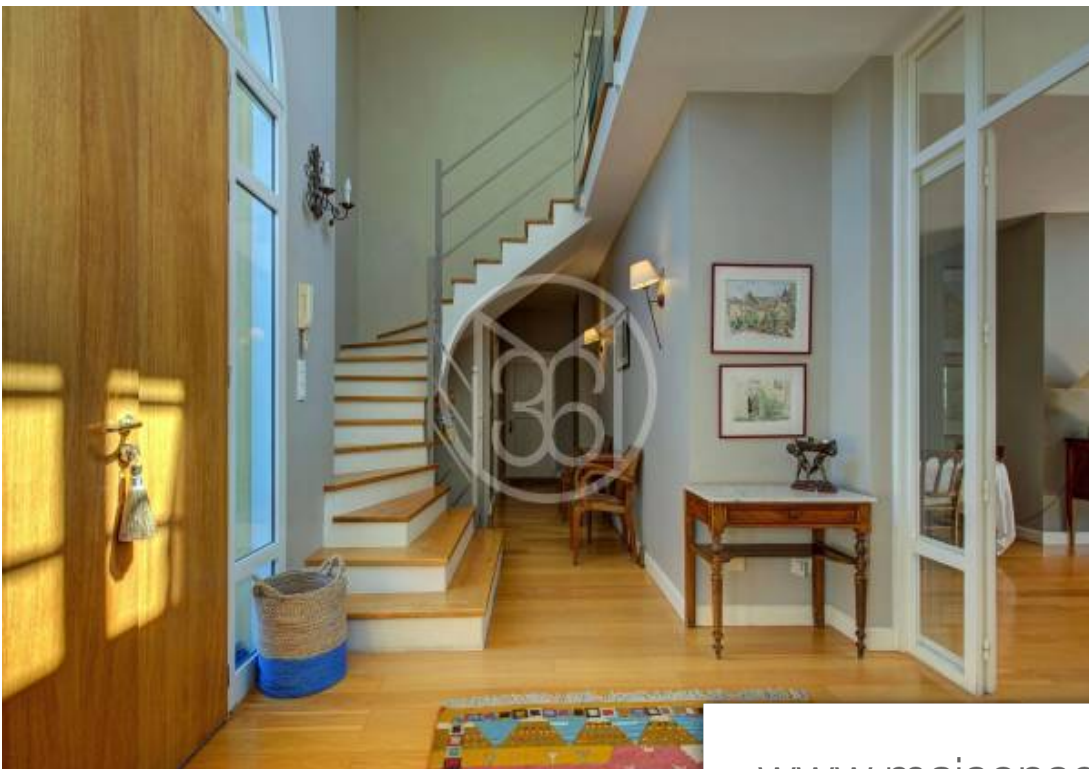
AGENCE MERCURE LANGUEDOC PROVENCE

- 34000 MONTPELLIER

[Contacter l'agence](#)

[Voir tous les biens de cette agence](#)





www.maisonsetappartements.fr

