



Pièces	9 Pièces
Superficie	190 m²
Référence	40
Prix	674 000 €

Montpellier

Maison à vendre (34000)

A quelques minutes de Montpellier, Lexa Immobilier vous propose en exclusivité cette vaste maison indépendante des années 70, synonyme de construction solide et de bonne qualité. Elle a l'avantage d'être bien placée, en position dominante, à quelques minutes du tram, dans un quartier agréable, très calme et privilégié. Cette maison familiale, idéale pour une famille nombreuse ou recomposée, pour une profession indépendante au rez de chaussée, ou un revenu locatif..offre 190 m2 de surface habitable sur 2 niveaux sur une parcelle de 630 m2. Elle se compose au rez de chaussée d'une magnifique entrée avec un escalier central et balustrades sur mesure en fer forgé, constitué de 2 volées en retour et palier droit. De part et d'autre de l'escalier 3 pièces, chambres, bureaux, atelier, au choix et une salle d'eau et petite cuisine. A l'étage, une pièce de vie qui pourrait être facilement agrandie et atteindre les 45m2. Une cuisine et cellier attenant, 3 chambres salle de bains, salle d'eau. Combles aménageables. Garage, terrasses. Piscine à réhabiliter. De très beaux volumes, une bonne base et une superbe luminosité. Tram, bus à proximité, A quelques minutes de l'entrée de Montpellier et ...

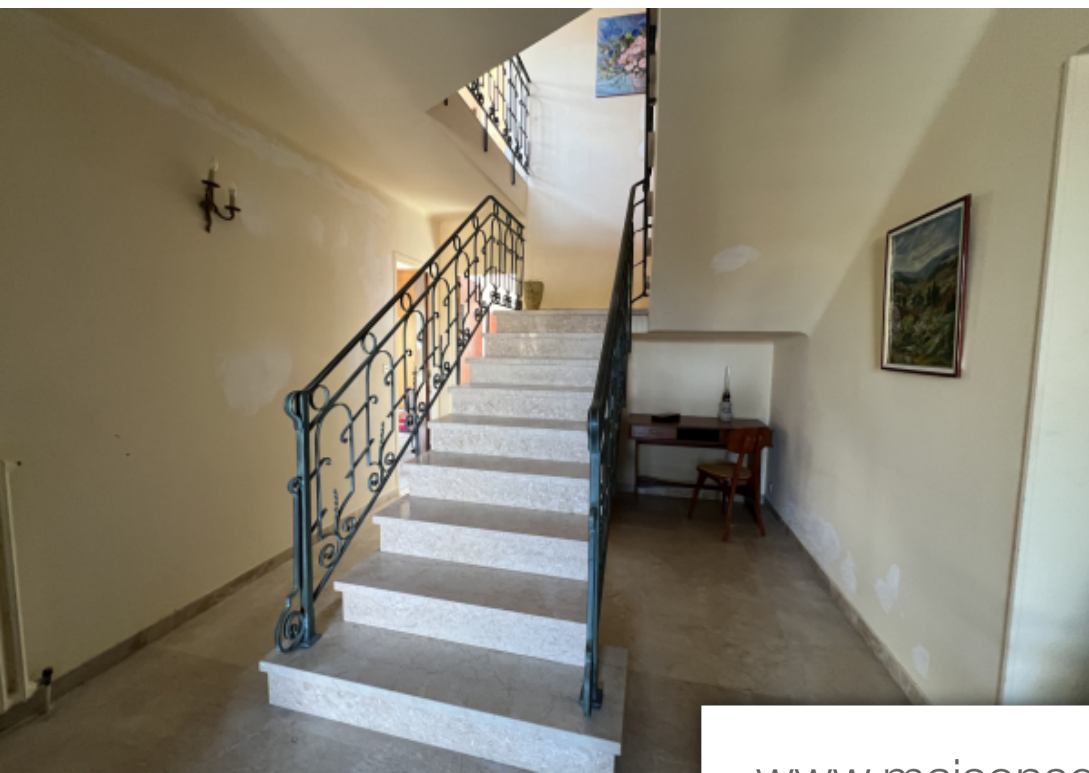
LEXA IMMOBILIER

450 route de Nîmes - 34920 LE CRÈS

[Contacter l'agence](#)

[Voir tous les biens de cette agence](#)





www.maisonsetappartements.fr

