



Pièces	<b>7 Pièces</b>
Superficie	<b>253 m<sup>2</sup></b>
Référence	<b>67637NC</b>
Prix	<b>884 000 €</b>

Montpellier

Maison à vendre (34000)

Réf: 67637nc castelnau-le-lezà castelnau-le-lez, ville dynamique en périphérie de montpellier, au calme et idéalement situé dans une impasse, venez Découvrir une très jolie maison atypique r+1 d'environ 253m<sup>2</sup> sur un terrain d'environ 3000m<sup>2</sup>. Elle se compose de 6 chambres, 2 salles de bain, une cuisine ouverte sur un grand séjour de plus de 50m<sup>2</sup> avec de magnifiques poutres apparentes et éclairé par une baie coulissante qui ouvre sur une terrasse exotique d'environ 80m<sup>2</sup> d'où vous pourrez contempler un jardin luxuriant. Une situation excellente pour investir. Un charme fou ! Agent commercial indépendant swixim sur votre secteur : nicole catanzano +33658205240 honoraires à la charge du vendeur - montant estimé des Dépenses annuelles d'énergie pour un usage standard : 1393€ ~ 2053€ - les informations sur les risques auxquels ce bien est exposé sont disponibles sur le site géorisques : [www. Georisques. Gouv. Fr](http://www.Georisques.Gouv.Fr) - nicole catanzano - agent commercial - ei - rsac 910 946 565 / montpellier

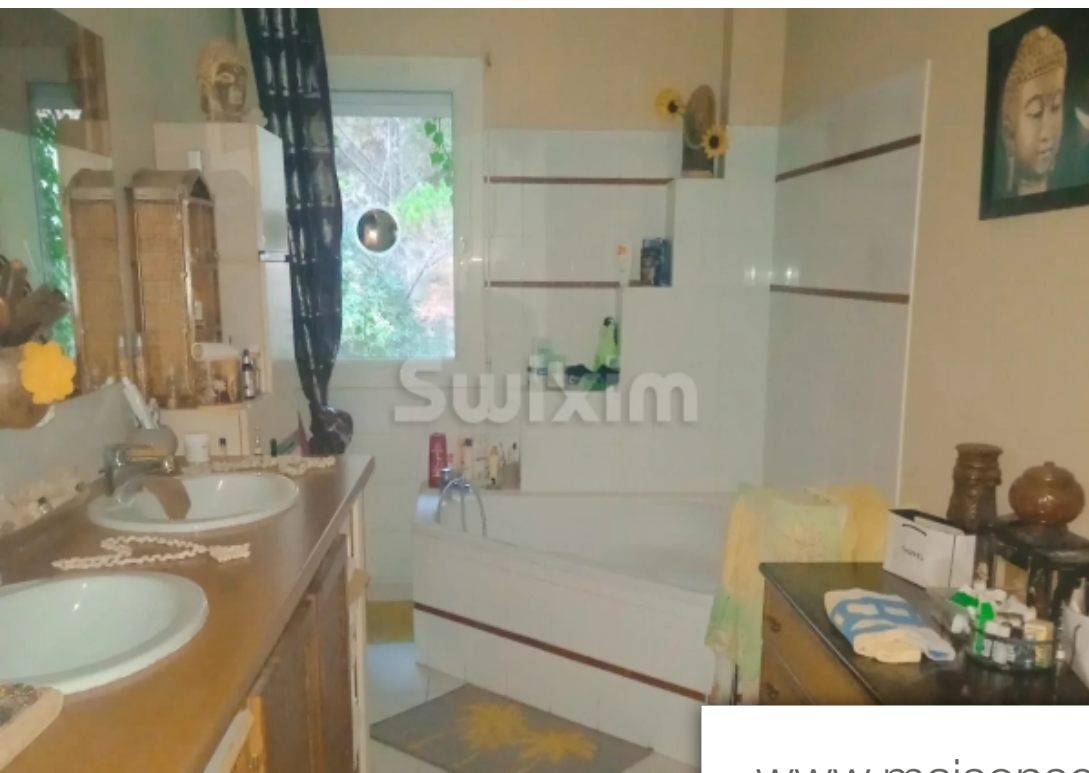
## RÉSEAU SWIXIM

4 bis rue de la poste - 74000 ANNECY

[Contacter l'agence](#)

[Voir tous les biens de cette agence](#)





[www.maisonsetappartements.fr](http://www.maisonsetappartements.fr)

