



Pièces	6 Pièces
Superficie	225 m²
Référence	LG3443
Prix	375 000 €

Mortagne sur Gironde

Maison à vendre (17120)

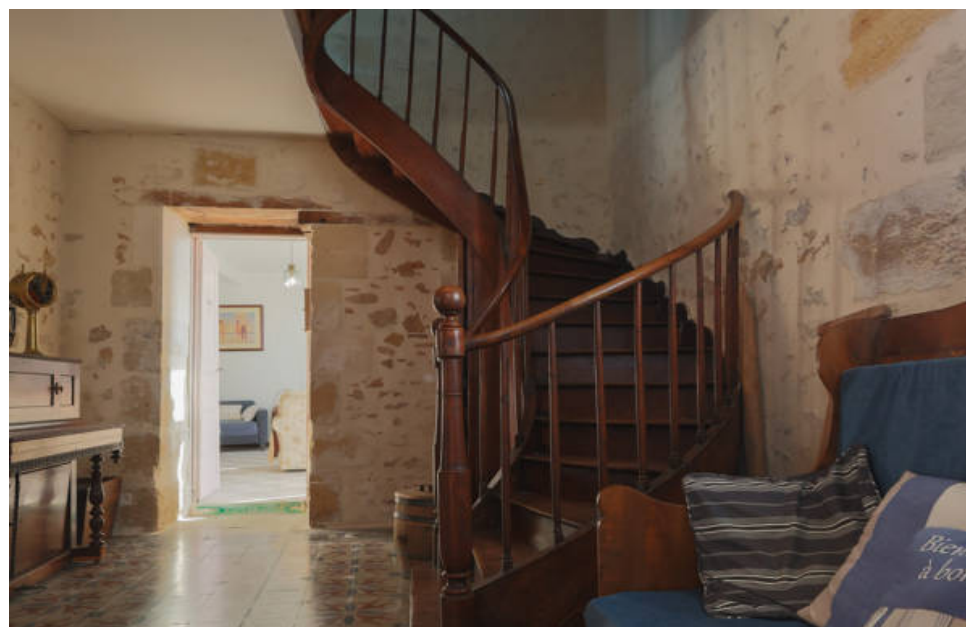
Uniquement chez lg immo, ludovic garéché vous propose l'ancienne maison de l'éclusier situé sur le port de mortagne face aux bateaux. Maison spacieuse de 235 m2 comprenant une entrée de 17,35 m2 avec son carrelage d'origine et bel escalier en bois, un salon de 27 m2 et son poêle à bois, une salle à manger de 27,65 m2 donnant sur jardin clos à l'arrière de la maison avec cabanon, une cuisine de 22,80 m2 avec 2 grands éviers en inox style restaurant et cheminé. À l'étage : 4 chambres de 10,30 m2, 30,45 m2, 24 m2 et 9,80 m2 dont une donnant Côté port et combles aménagés en grand dortoir 45,15 m2, 2 salles d'eau et 3 wc (dont un en extérieur). Chauffage central au fuel (radiateurs en fonte), chauffage électrique dans les combles. Commerces et restaurants à proximité sur le port. Prendre l'apéritif sur la terrasse face aux bateaux ou y Déjeuner ou Dîner dans l'ambiance du port fait tout le charme de cette maison. Facilement louable pour la période estivale. La route Côtière qui longe la falaise conduit aux plages qui se trouvent à 20 mn de mortagne. De nombreuses visites à proximité : le moulin du fâ, les grottes troglodytiques, la station balnéaire, l'aquarium, , les iles charentaises, ...

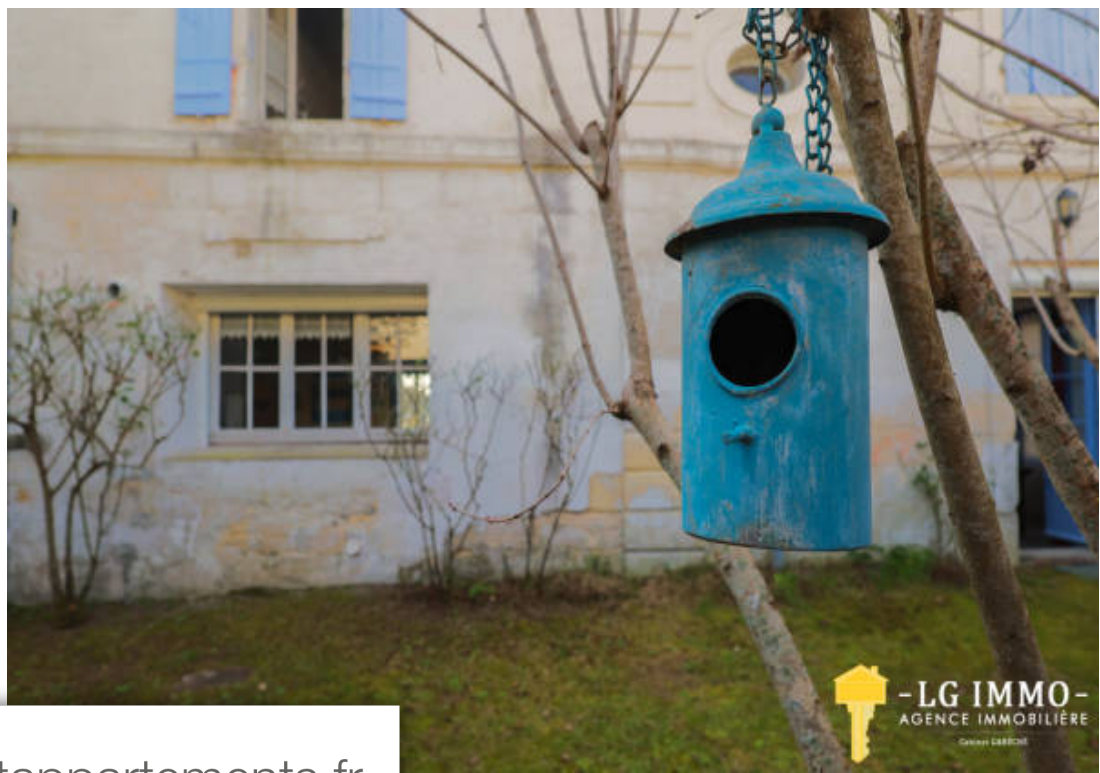
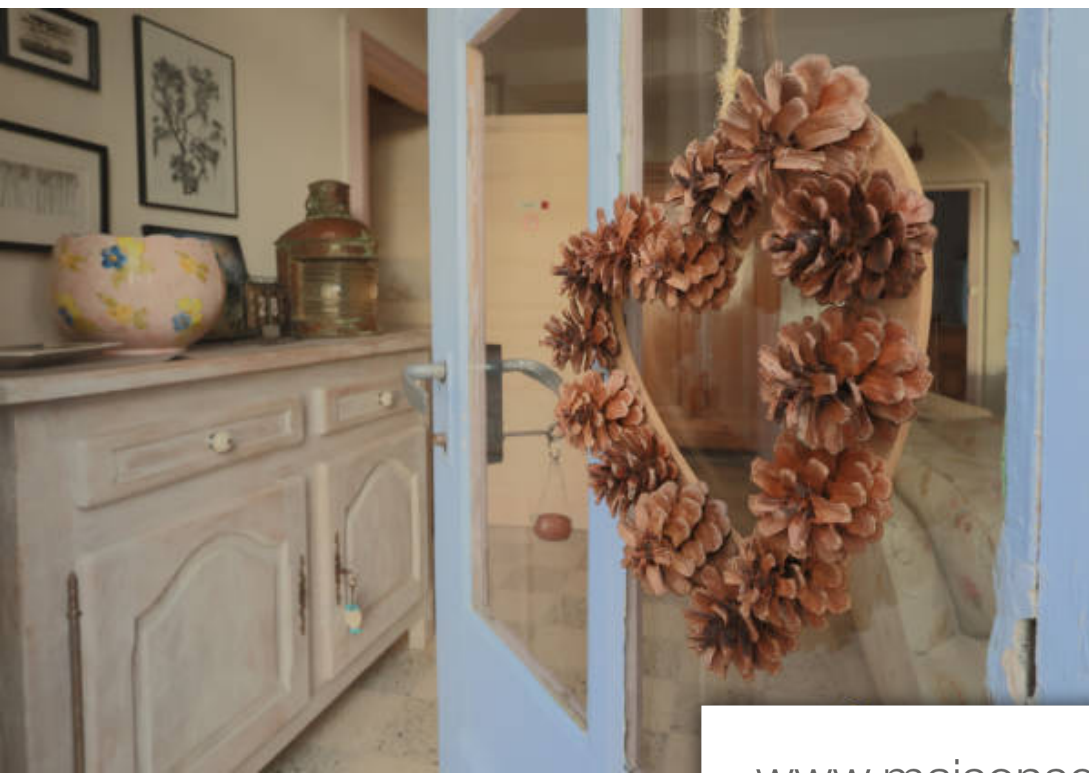
AGENCE LG IMMO

1B QUAI DES PECHEURS 17120 Mortagne sur Gironde - 17120 ARCES

[Contacter l'agence](#)

[Voir tous les biens de cette agence](#)





www.maisonsetappartements.fr

