



Pièces	5 Pièces
Superficie	132 m²
Référence	252
Prix	890 000 €

Nice

Maison à vendre (06000)

Extender immobilier vous présente en exclusivité « les terrasses de monfort ». Ce programme de standing consiste en la réalisation de 6 villas haut de gamme dans les hauteurs de nice (06), dans le quartier prisé de saint antoine de ginestière. La villa 001 est une villa individuelle totalement indépendante disposant d'une piscine de 13,5m². Ce lumineux t5 dispose de 132m² de surface habitable et de 11m² de terrasse. Au rez-de-chaussé nous retrouvons un séjour de 29,5m² ainsi qu'une salle à manger de 10m² et une cuisine ouverte de 13,5m². Une chambre de 11m² et une salle d'eau de 5m² sont ...

Extender immobilier exclusively presents 'les terrasses de monfort'. This luxury program consists of the construction of 6 high-end villas in the heights of nice (06), in the popular district of saint antoine de ginestière. Villa 001 is a totally independent detached villa with a 13.5m² swimming pool. This bright t5 has 132m² of living space and 11m² of terrace. On the ground floor we find a living room of 29.5m² as well as a dining room of 10m² and an open kitchen of 13.5m². A bedroom of 11m² and a bathroom of 5m² are also present on the ground floor. Upstairs on the night side we find 3 ...

EXTENDER IMMOBILIER

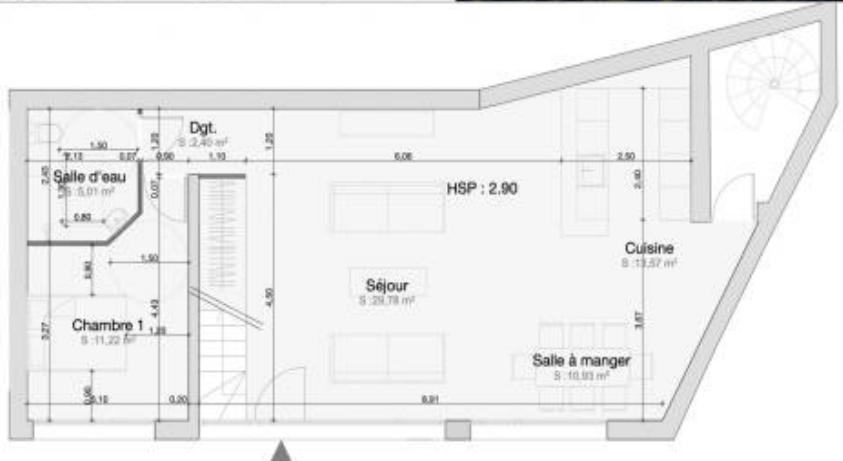
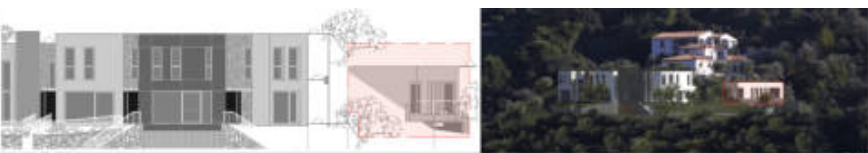
29 boulevard André bouis - 83920 LA MOTTE

[Contacter l'agence](#)

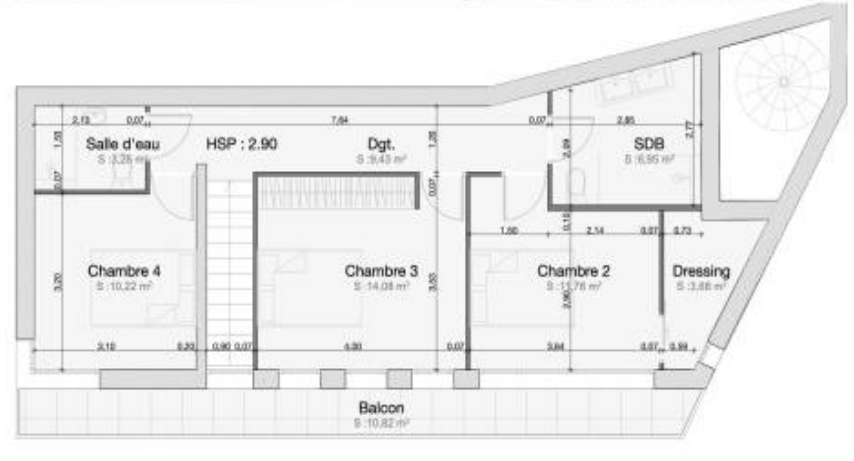
[Voir tous les biens de cette agence](#)



IMMATICULAUME
 AGENCE GRIESMAR ARCHITECTES **OGO**
 N° LOGEMENT : 01
 NIVEAU : RDC
 TYPE VILLA INDIVIDUELLE
 PLAN DE REPERAGE 1/5000°
 Surface habitable : 132 m²
 Surface terrasse : 11 m²
 Surface privative : 143 m²
 LEGENDE :
 Echelle : Date : Indice :



IMMATICULAUME
 AGENCE GRIESMAR ARCHITECTES **OGO**
 N° LOGEMENT : 01
 NIVEAU : R+1
 TYPE VILLA INDIVIDUELLE
 PLAN DE REPERAGE 1/5000°
 Surface habitable : 132 m²
 Surface terrasse : 11 m²
 Surface privative : 143 m²
 LEGENDE :



www.maisonsetappartements.fr

LES TERRASSES DE MONTFORT
 IMMOBILIER CONTEMPORAIN

UNE SITUATION D'EXCEPTION

- A 10m des commerces ● A 15m des écoles, crèche, lycées et universités ● A 10m de Saint-Henri-Viv ● A 200m de la gare de Saint-Louis ● A 10m de l'aéroport Nice-Côte d'Azur ● A 1,5m du centre-ville ● A 18m des plages
- A 25m de la Promenade des Anglais ● A 20m de Sophia-Antipolis ● A 1h de Italie

REBAISON
EXTENDER

