



Pièces	<b>6 Pièces</b>
Superficie	<b>140 m<sup>2</sup></b>
Référence	<b>VMA4243</b>
Prix	<b>452 000 €</b>

Nîmes

Maison à vendre (300000)

A Nîmes, à proximité du centre-ville et dans un environnement calme et résidentiel, Corinne Ponce immobilier vous propose une adorable maison d'environ 140m<sup>2</sup> sur un terrain de 1100m<sup>2</sup> avec garage. Accrochée à la colline, la maison de type 6 vous offre une superbe vue dégagée avec ses terrasses et son charmant jardin arboré en restanque. La maison dispose d'un beau séjour lumineux, une salle à manger, un deuxième salon cocooning et une cuisine séparée. A l'étage, trois chambres et une grande salle d'eau. Un petit havre de paix entouré de verdure.

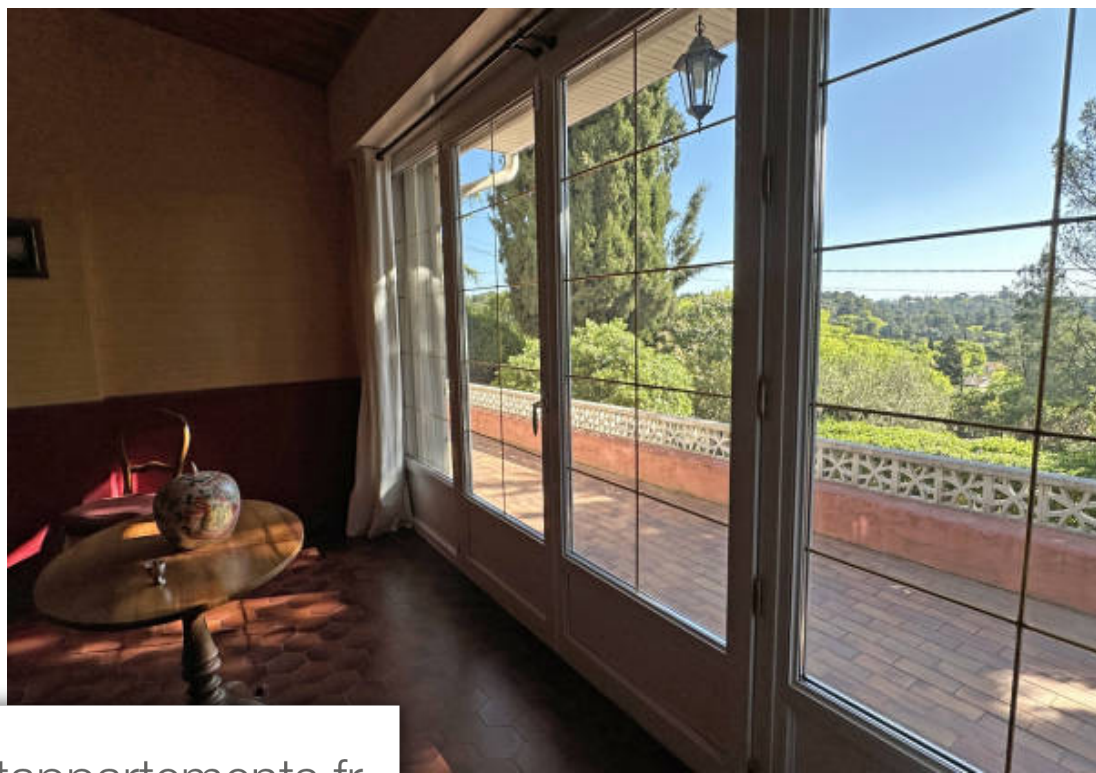
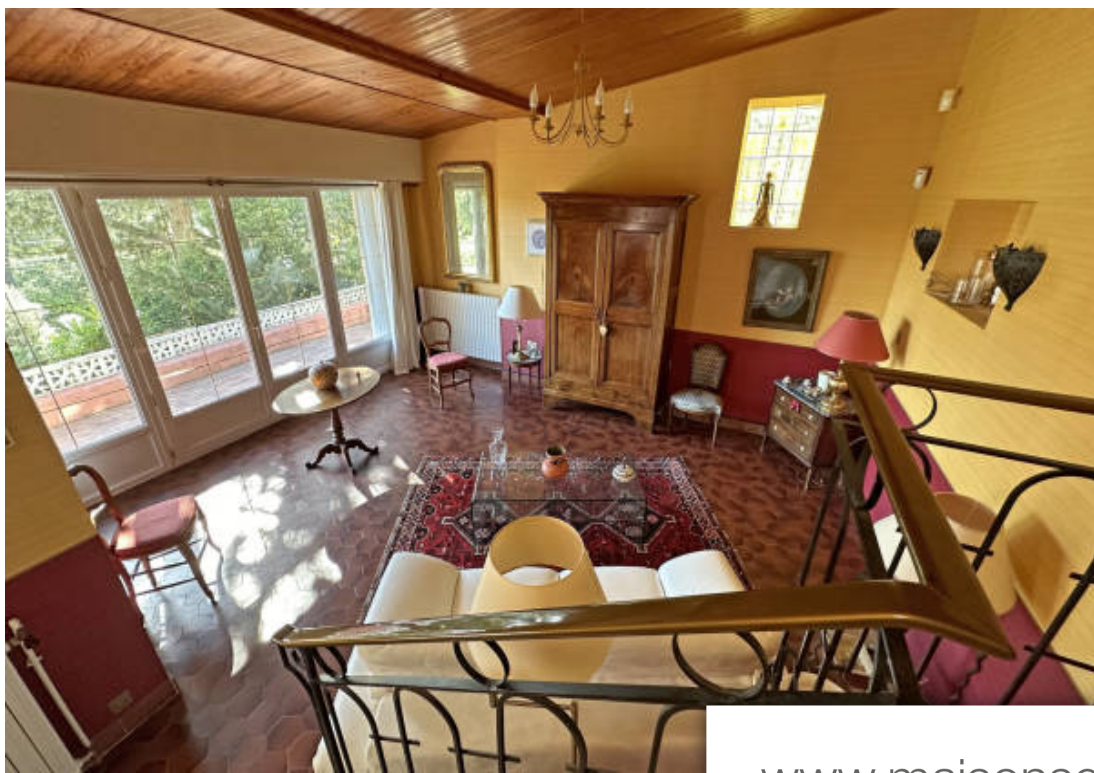
## **CORINNE PONCE IMMOBILIER**

7 AV JEAN JAURES - 30900 NÎMES - 30000 NÎMES

[Contacter l'agence](#)

[Voir tous les biens de cette agence](#)





[www.maisonsetappartements.fr](http://www.maisonsetappartements.fr)

