



Pièces	<b>5 Pièces</b>
Superficie	<b>220 m<sup>2</sup></b>
Référence	<b>1480-S21</b>
Prix	<b>595 000 €</b>

Nîmes

Maison à vendre (300000)

La demeure ancienne de 220 m<sup>2</sup> s'est installée en cœur d'un petit village à moins de 10km à l'ouest de Nîmes. Le bien est idéal pour une belle maison d'habitation mais aussi pour des bureaux ou espaces de co-working vip. Elle propose de plain-pied, une magistrale pièce de vie d'environ 100 m<sup>2</sup> ouverte sur la terrasse et le jardin. La belle et grande cuisine équipée dispose d'une paroi vitrée permettant de l'intégrer à l'espace ou non. Un élégant escalier de pierre donne accès à une galerie éclairée de puits de lumière et desservie par une passerelle de verre. Cette grande coursive intérieure habillée d'un garde-corps en fer forgé du plus bel effet confère aux lieux un caractère affirmé qui ne peut laisser indifférent. Ce niveau présente une grande et chaleureuse suite avec salle de bain et double dressing d'environ 40 m<sup>2</sup>. Cet étage présente également un second espace d'environ 30 m<sup>2</sup> convertible en 2 autres chambres et une salle d'eau. Une jolie surprise nous attend encore avec un niveau supplémentaire (accessible depuis la coursive via un escalier à colimaçon) présentant une grande pièce multifonctions mansardée d'environ 40 m<sup>2</sup>. La maison offre également une terrasse extérieure ...

## ESPACES ATYPIQUES NÎMES

14 rue du grand couvent - 30000 NÎMES

[Contacter l'agence](#)

[Voir tous les biens de cette agence](#)

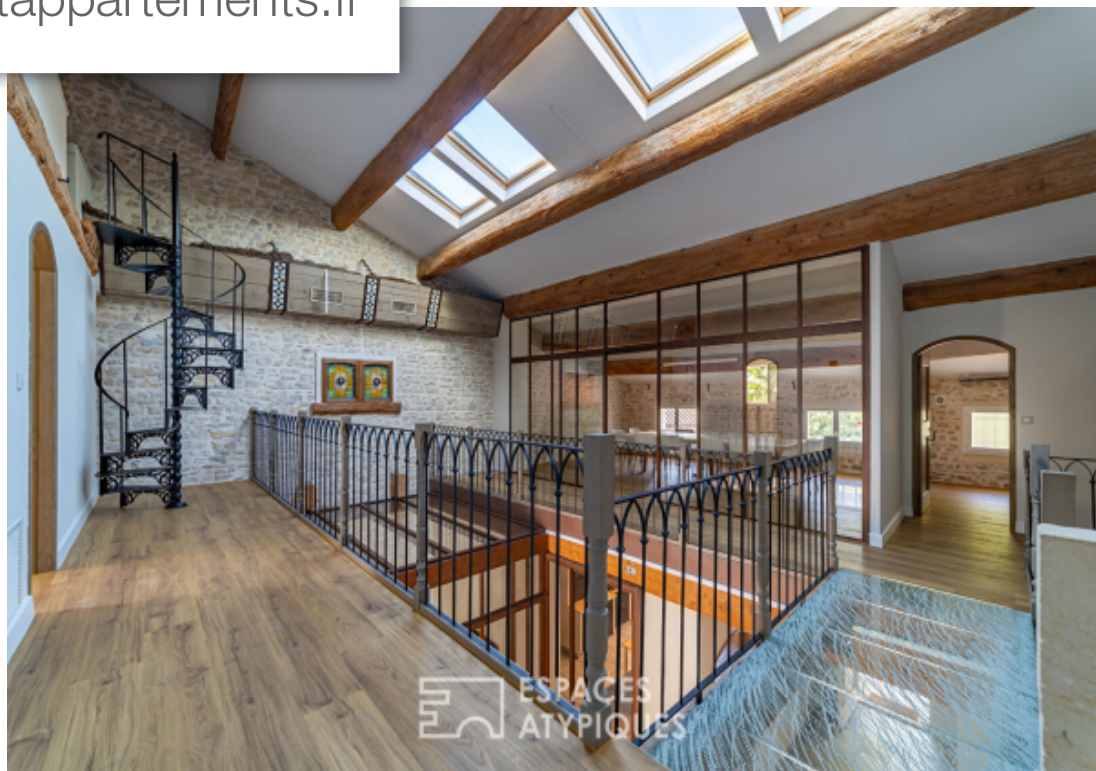




ESPACES  
ATYPIQUES



[www.maisonsetappartements.fr](http://www.maisonsetappartements.fr)



ESPACES  
ATYPIQUES