



|            |                          |
|------------|--------------------------|
| Pièces     | <b>4 Pièces</b>          |
| Superficie | <b>120 m<sup>2</sup></b> |
| Référence  | <b>6556-S25</b>          |
| Prix       | <b>728 000 €</b>         |

Nîmes

Maison à vendre (300000)

À 10km de nîmes, dans le village prisé de clarensac dans la vaunage, cette maison épuré et passive de 120m2 offre un cadre de vie paisible. l'espace de vie accueille un salon de 55m2, une cuisine ouverte sur un salon chaleureux et lumineux, trois chambres dont deux suites parentales avec leurs dressings. Ce plain pied s'ouvre sur une grande terrasse ombragé par une pergola et son jardin avec bassin offre une vue Dégagé. Marbre, béton, bois, viroc... Sont autant d'éléments ultra-moderne composant cette maison vendue meublé et Décoré. Classe energie: a (66) / classe climat: a (1) - montant moyen estimé des Dépenses annuelles d'énergie pour un usage standard, établi à partir des prix de l'énergie de l'anné 2021 : entre 540 € et 770€ abonnement inclus. Alexandra : 06 18 07 74 02 alexandra cluchier (ei) agent commercial - numéro rsac : 890 423 205 - nîmes.



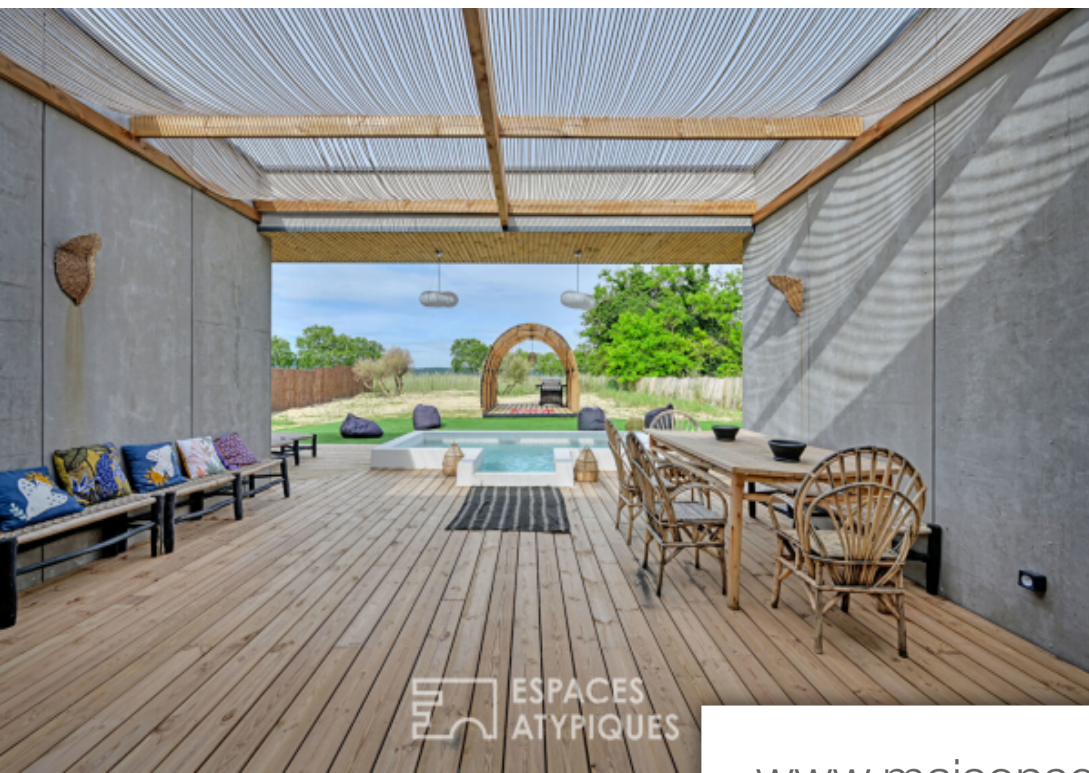
## ESPACES ATYPIQUES NÎMES

14 rue du grand couvent - 30000 NÎMES

[Contacter l'agence](#)

[Voir tous les biens de cette agence](#)





ESPACES  
ATYPIQUES

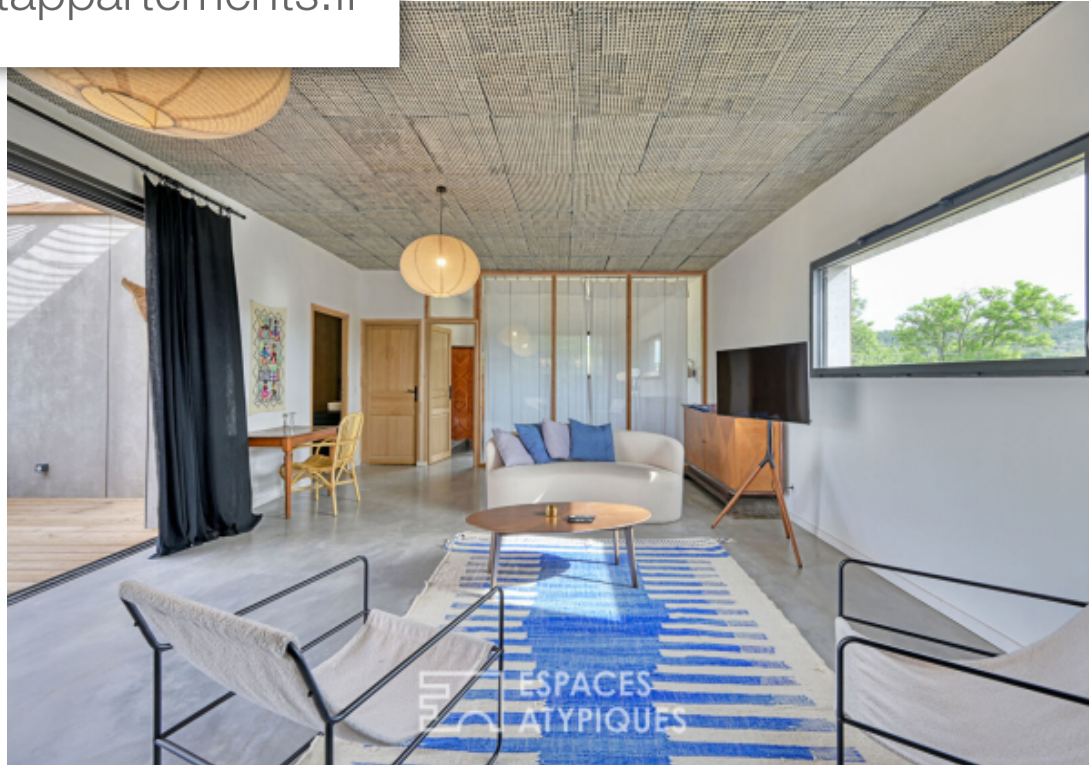


ESPACES  
ATYPIQUES

[www.maisonsetappartements.fr](http://www.maisonsetappartements.fr)



ESPACES  
ATYPIQUES



ESPACES  
ATYPIQUES