



Pièces	7 Pièces
Superficie	180 m²
Référence	VM1259-ETUDESTPAUL
Prix	435 000 €

Nissan-Lez-Enserune Maison à vendre (34440)

L'étude immobilière saint-paul vous présente sur la commune de nissan-lez-enserune, cette magnifique maison t7 avec vue panoramique et piscine à Débordement. La maison se compose : au rez-de-chaussé : une belle cuisine aménagé et équipé avec son îlot et son cellier, une grande pièce à vivre lumineuse de 64 m² ouvrant sur la terrasse exposé plein sud. Pour vos soiré d'hiver vous pourrez profiter du poêle à bois dans le coin salon. A l'étage : vous y trouverez une suite parentale avec l'accès terrasse et une salle d'eau avec dressing, ainsi que cinq chambres supplémentaires, une salle de bain et un wc indépendant. Vous trouverez également deux garages et un local technique. Cette maison des années 70 a été entièrement rénové en 2008. Elle dispose tout le confort nécessaire et elle est équipé d'un système d'alarme. Venez Découvrir cette maison au calme, sans vis-à-vis, à l'ambiance paisible. Le village de nissan-lez-enserune est parfaitement situé à 15mn de béziers, non loin des plages et 25mn de narbonne. Il connu pour son magnifique site oppidum d'ensérune et ses randonnées au coeur des moulins. Pour tous renseignements merci de contacter : sabine vattino consultante immobilière ...

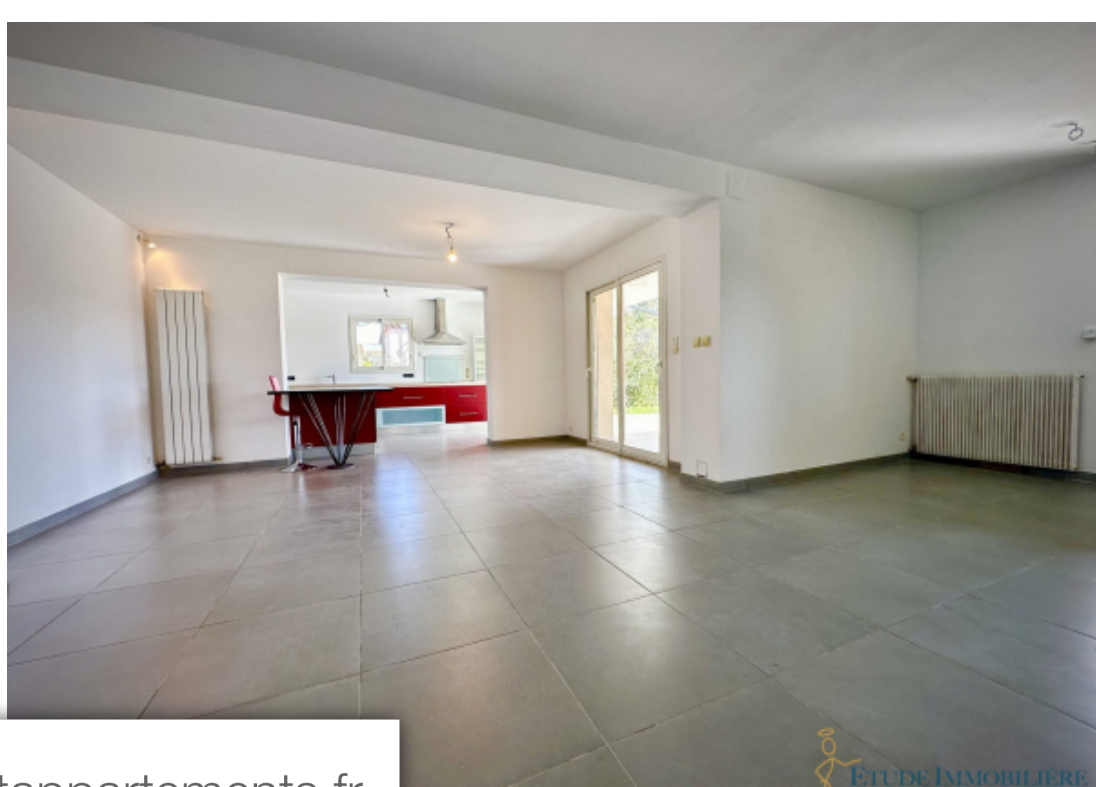
ETUDE IMMOBILIERE SAINT PAUL

1b rue lieutenant Fernand Pio - 34800 CLERMONT-L'HÉRAULT

[Contacter l'agence](#)

[Voir tous les biens de cette agence](#)





www.maisonsetappartements.fr

