



Pièces	5 Pièces
Superficie	167 m²
Référence	2066EC
Prix	349 000 €

Pierrelatte

Maison à vendre (26700)

Réf 2066ec: pierrelatte. Dans secteur calme et privilégié, laissez-vous séduire par cette splendide villa contemporaine de plain-pied aux généreux volumes, parfaitement entretenue et joliment Décoré. Composé d'une entré avec placard, d'un séjour spacieux et lumineux, d'une cuisine us ouverte sur la salle à manger donnant sur une grande terrasse sans vis à vis, 3 chambres avec placards, 1 salle de bain avec baignoire, 1 salle d'eau, 1 bureau, 1 cellier, 1 atelier. Aucun travaux n'est à prévoir, vous n'aurez qu'à Déposer vos valises. A visiter sans attendre ! Agent commercial indépendant swixim sur votre secteur : +33614425166 honoraires à la charge du vendeur - montant moyen de la quote-part de charges courantes 80 €/an - montant estimé des Dépenses annuelles d'énergie pour un usage standard, établi à partir des prix de l'énergie de l'anné 2021 : 880€ ~ 1240€ - les informations sur les risques auxquels ce bien est exposé sont disponibles sur le site géorisques : [www. Georisques. Gouv. Fr](http://www.Georisques.Gouv.Fr) - elodie contessi - agent commercial - ei - rsac 909 109 456 / romans sur isère

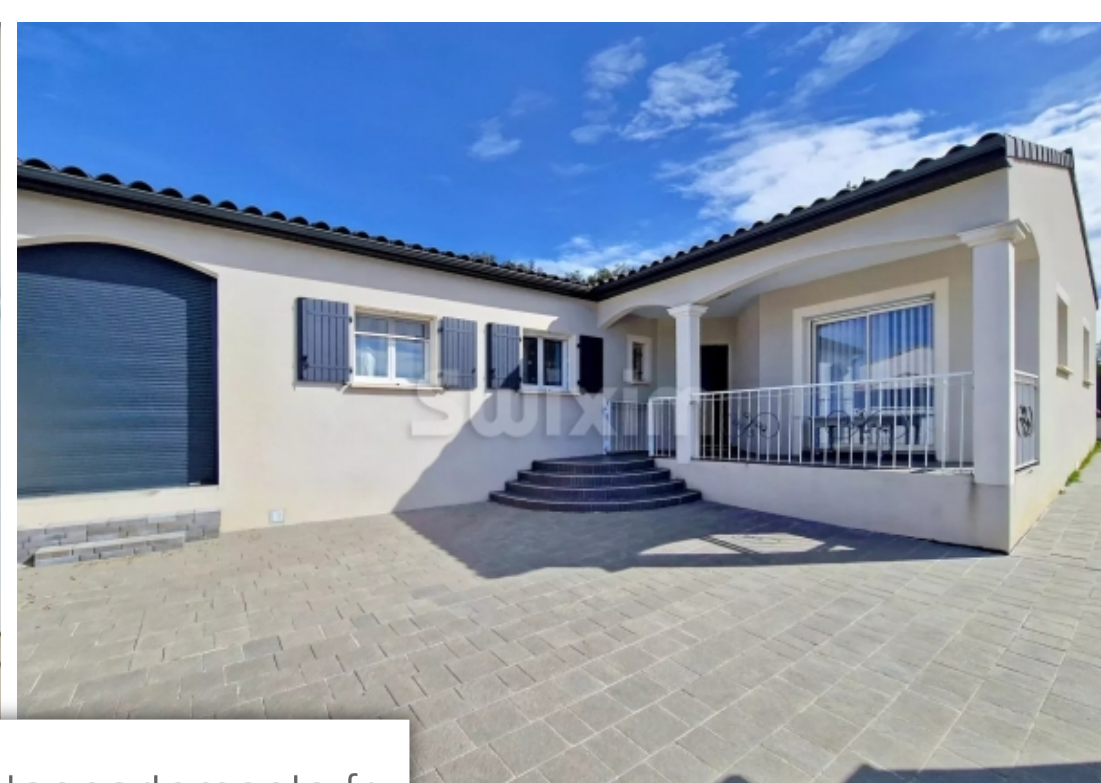
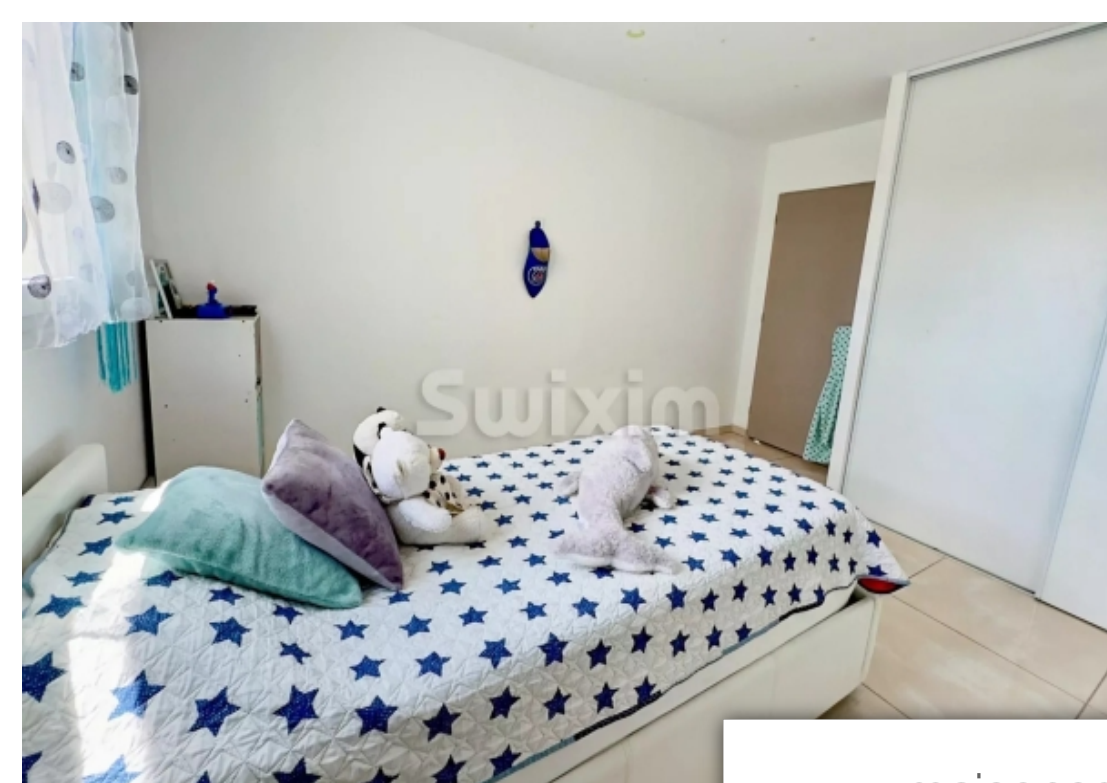
RÉSEAU SWIXIM

4 bis rue de la poste - 74000 ANNECY

[Contacter l'agence](#)

[Voir tous les biens de cette agence](#)





www.maisonsetappartements.fr

