



Pièces	4 Pièces
Superficie	126 m²
Référence	6790
Prix	409 000 €

Pomerols

Maison à vendre (34810)

En exclusivité à pomérols proche de l'étang de thau, cette jolie maison vigneronne de 126 m2 avec une belle hauteur sous plafond a été récemment rénové avec goût, bénéficiant de plusieurs espaces extérieurs, et d'une jolie lumière. Passé la porte d'entrée, un escalier Mène au premier étage de la bâtisse où l'habitation principale s'y trouve, avec un espace de vie complet sur un seul et Même niveau. La vaste pièce de vie principale d'inspiration loft industriel avec sa cuisine ouverte de style minimaliste, comprend de nombreuses ouvertures sur les deux terrasses intimistes de la maison, permettant à cette pièce CLÉ d'être lumineuse et pratique. Un coin nuit, séparé de la pièce de VI, donne accès à deux grandes chambres pleines de charme qui ont également une belle hauteur sous plafond. Une grande salle de bains avec douche et baignoire complète cet espace nuit. Une troisième chambre spacieuse, situé en haut d'un escalier en colimaçon accessible depuis le salon, vous séduira avec son plafond mansardé, ses poutres apparentes, et sa baignoire hors sol, ce qui lui confère un charme fou. De retour au rez-de-chaussé, où un grand garage digne d'une maison vigneronne avec ces anciens chais ...

ESPACES ATYPIQUES MONTPELLIER - NÎMES

1, rue Valedeau - Montpellier - 34000 MONTPELLIER

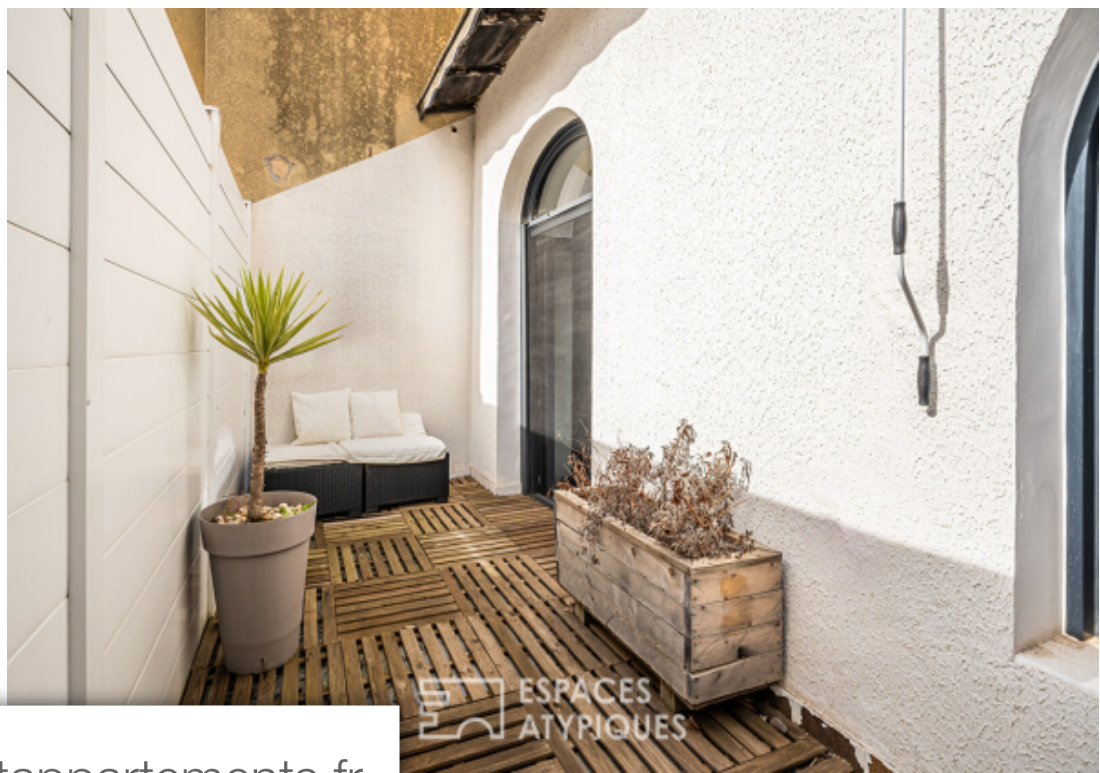
[Contacter l'agence](#)

[Voir tous les biens de cette agence](#)





ESPACE
ATYPIQUES

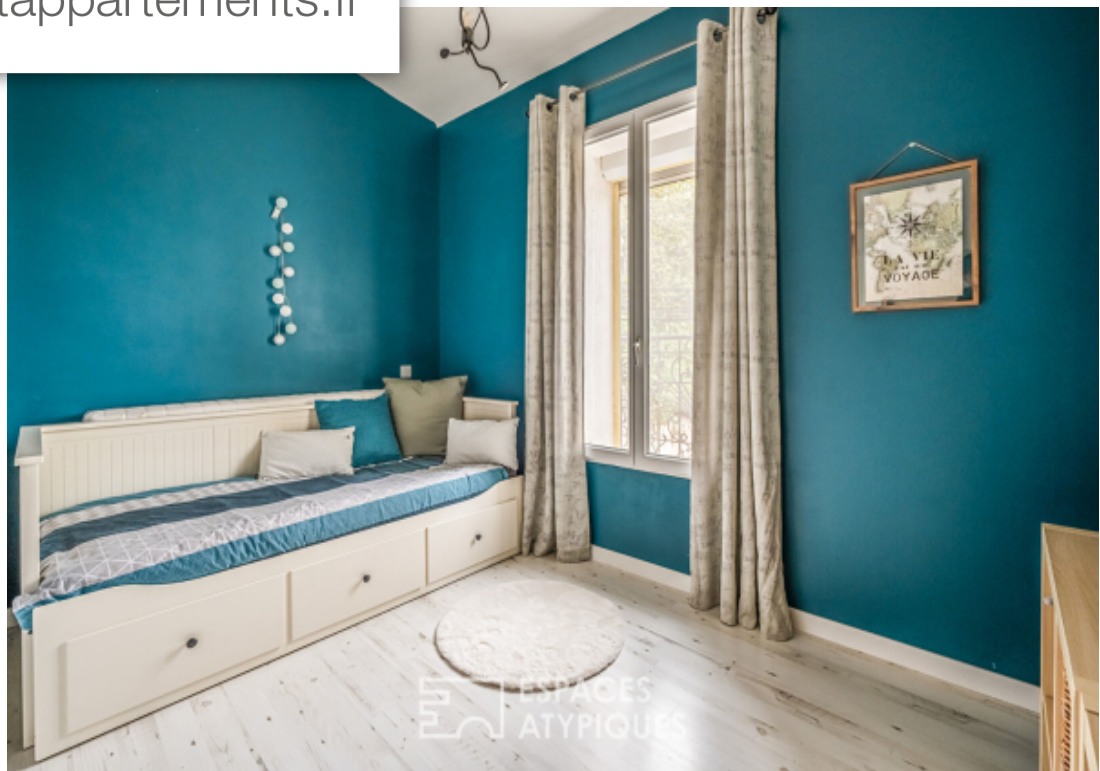


ESPACE
ATYPIQUES

www.maisonsetappartements.fr



ESPACE
ATYPIQUES



ESPACE
ATYPIQUES