



Pièces	7 Pièces
Superficie	170 m²
Référence	M2350
Prix	2 690 000 €

Port-Grimaud

Maison à vendre (83310)

Dans un quartier résidentiel, double maison contemporaine, grande pièce de séjour - salon avec belle cuisine ouverte. Jolie vue sur les canaux depuis la terrasse. 6 chambres et 4 salles de douches aux étages, dont une chambre en suite. Amarrage 14 M + 2 places de parking numérotées DPE ancienne version.

In a residential area, contemporary double house, large living room - living room with beautiful open kitchen. Nice view of the canals from the terrace. 6 bedrooms and 4 shower rooms on the upper floors, including one en-suite bedroom. Mooring 14 M 2 numbered parking spaces DPE old version.

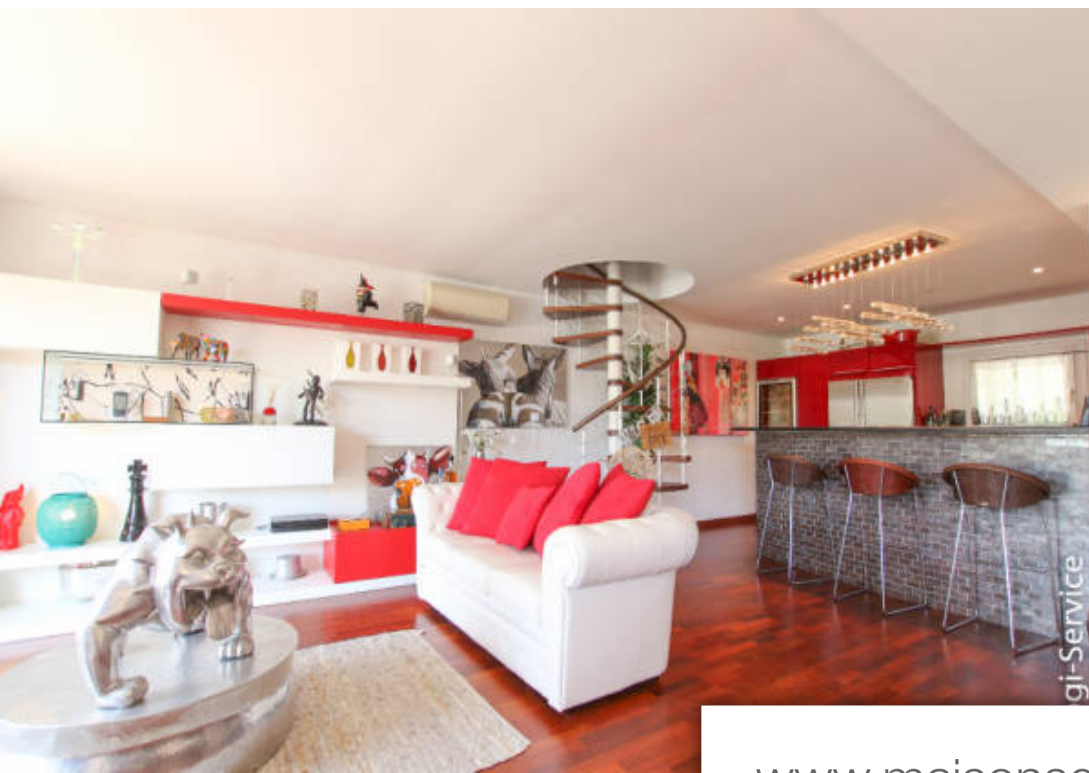
LOGI SERVICE IMMOBILIER

16 Place du Marché - 83310 GRIMAUD

[Contacter l'agence](#)

[Voir tous les biens de cette agence](#)





Logi-Service



© Logi-Service

www.maisonsetappartements.fr



© Logi-Service



© Logi-Service