



Pièces	<b>5 Pièces</b>
Superficie	<b>89 m<sup>2</sup></b>
Référence	<b>M2393</b>
Prix	<b>1 220 000 €</b>

# Port-Grimaud

## Maison à vendre (83310)

Proche plage, quartier central, une maison avec en rdc, une cuisine et salon donnant sur la terrasse exposée sud. 4 chambres aux étages. Un grand et large amarrage de 15 X 5.60 M. Une place de parking non numérotée à proximité. Plus un box de garage.

*Near the beach, central area, a house with on the ground floor, a kitchen and living room opening onto the south-facing terrace. 4 bedrooms upstairs. A large and wide mooring of 15 x 5.60 m. An unnumbered parking space nearby. Plus a garage box.*

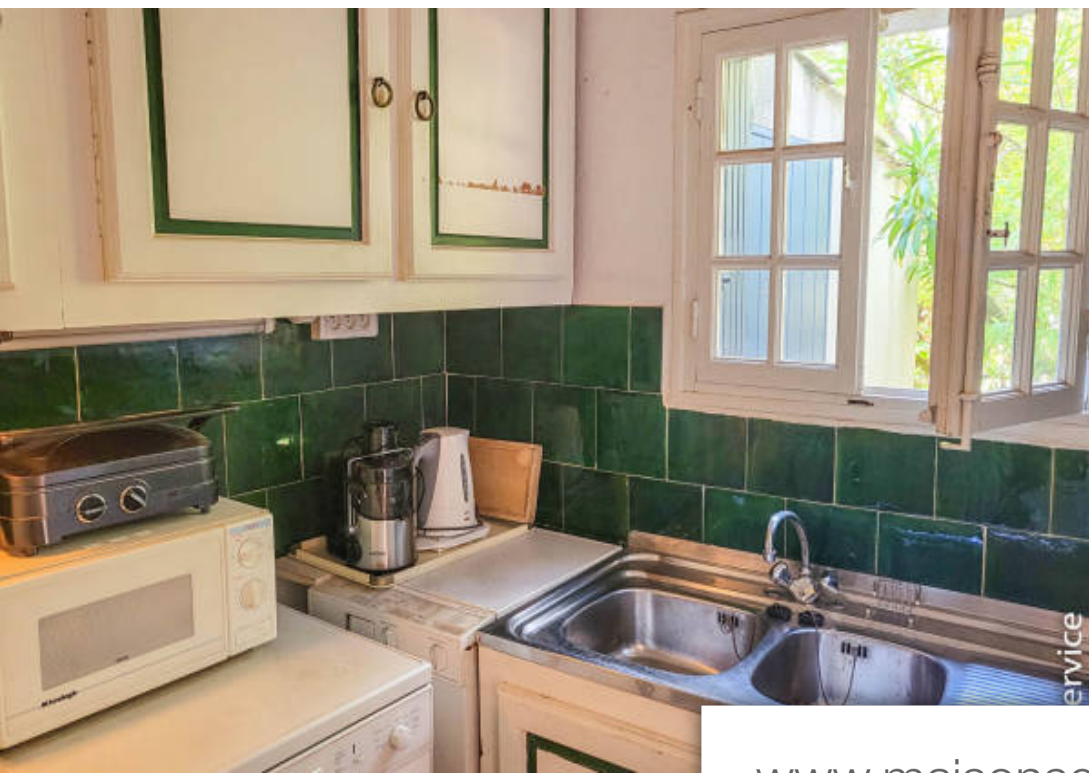
## LOGI SERVICE IMMOBILIER

16 Place du Marché - 83310 GRIMAUD

[Contacter l'agence](#)

[Voir tous les biens de cette agence](#)





[www.maisonsetappartements.fr](http://www.maisonsetappartements.fr)

