



|            |                         |
|------------|-------------------------|
| Pièces     | <b>5 Pièces</b>         |
| Superficie | <b>90 m<sup>2</sup></b> |
| Référence  | <b>280DA</b>            |
| Prix       | <b>290 000 €</b>        |

# Romans-sur-Isère

## Maison à vendre (26100)

Au coeur d'un quartier résidentiel prisé de romans, Découvrez une opportunité unique d'investissement, dans cette charmante maison des années 60, offrant un vaste jardin de plus de 1469 m<sup>2</sup>. Un espace paisible, verdoyant, et sans vis-à-vis, en plein centre-ville. Dès votre entré, l'environnement vous enveloppe dans une quiétude rare, avec un jardin arboré, offrant intimité et sérénité, loin des regards indiscrets. Le rez-de-chaussé s'ouvrant sur son magnifique jardin, fut autrefois composé d'un atelier de biscuiterie, d'un grand garage et de deux autres pièces. Un escalier en béton dessert en sous-sol une belle cave sèche en terre battue. Au premier niveau, une cuisine indépendante s'ouvre avec élégance sur un salon salle à manger lumineux, prolongé par une Véranda offrant une vue apaisante sur le jardin. Une salle d'eau et trois chambres baignées de lumière complètent cet espace d'environ 90m<sup>2</sup>. L'ultime étage par ses grands volumes mansardés, avec une belle hauteur sous plafond, laisse place à plein de possibilités. Seul le 1er étage a été aménagé en logement, mais les trois niveaux, représentant une surface totale de 260 m<sup>2</sup> sont très indiqués pour une transformation à vivre, en ...

## ESPACES ATYPIQUES DROME-ARDECHE

1 Cité Chabert - 26000 VALENCE

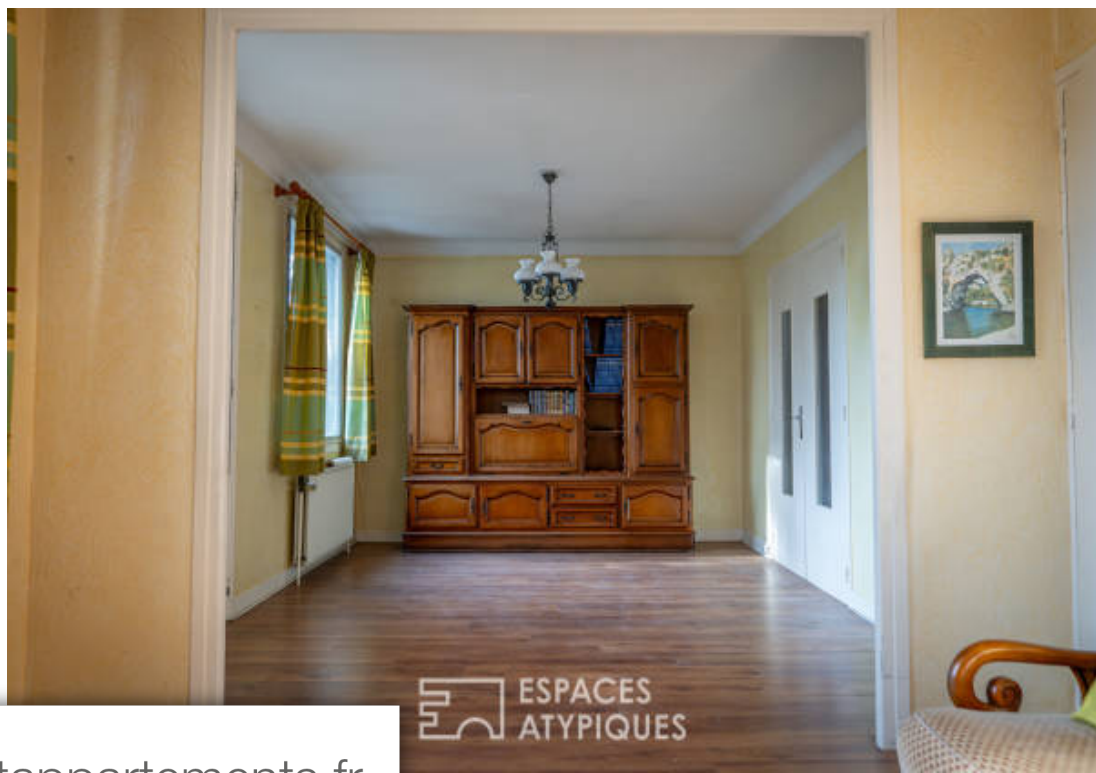
[Contacter l'agence](#)

[Voir tous les biens de cette agence](#)





ESPACES  
ATYPIQUES



ESPACES  
ATYPIQUES

[www.maisonsetappartements.fr](http://www.maisonsetappartements.fr)



ESPACES  
ATYPIQUES



ESPACES  
ATYPIQUES