



Salon-de-Provence

Maison à vendre (13300)

Pièces	4 Pièces
Superficie	115 m²
Référence	MCCC/D6103
Prix	499 000 €



L'agence dufossé immobilier vous propose cette charmante propriété équestre de 5,7 hectares, situé au coeur du Département des boûches-du-rhône. La maison d'habitation, d'une superficie habitable de 115m2, révèle un agencement entièrement de plain-pied. La cuisine s'ouvre sur une vaste pièce de vie de 60m2, sublimé par une cheminé à insert qui sépare astucieusement la salle à manger du salon. Les trois chambres sont complétées par une somptueuse salle de bain en travertin, agrémenté d'une douche, d'une baignoire et d'une double vasque. La structure équestre comprend une écurie de 65m2, abritant trois boxes et une aire de pansage pour le bien-être de vos chevaux, la propriété offre 7 paddocks équipés d'abris et d'abreuvoirs automatiques ainsi que des prairies boisées. Les installations DéDIées à l'entraînement des chevaux comprennent une carrière de 60x30m et un rond de longe de 16m de diamètre. Un hangar de 60m2 permet de stocker le matériel. Au-delà de ses attraits équestres, la propriété offre un mobil-home, assurant une opportunité de rendement locatif saisonnier. L'approvisionnement en eau est assuré par un forage, avec deux étangs prêts à être exploités. Cette propriété ...

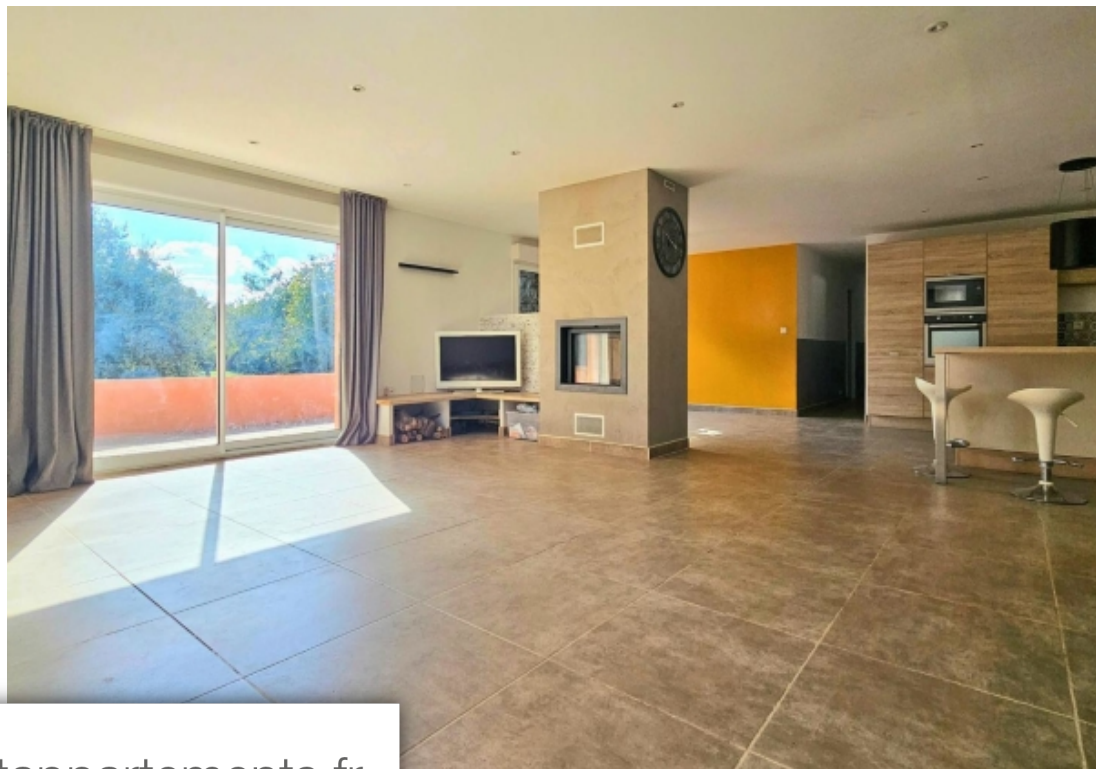
DUFOSSÉ IMMOBILIER

6 rue Pierre Basset - 69380 TASSIN-LA-DEMI-LUNE

[Contacter l'agence](#)

[Voir tous les biens de cette agence](#)





www.maisonsetappartements.fr

