



Pièces	10 Pièces
Superficie	225 m²
Référence	2224
Prix	1 820 000 €

Sanary-sur-Mer

Maison à vendre (83110)

A 10 minutes à pied de la plage de la Gorguette, dans domaine privé sécurisé, venez découvrir cette grande propriété familiale édifiée sur un terrain clos de 1.775m2 complanté d'essences méditerranéennes, avec très belle vue sur la baie de Bandol. D'une surface habitable de 225m2, elle offre au niveau principal une spacieuse pièce de réception de plus de 62m2 avec plafond 'cathédrale' ouvrant par une large baie vitrée sur terrasse 'vue mer' Sud-Ouest, cuisine sur terrasse Sud-Est, 2 chambres avec placards, salle de bains, salle de douche et wc. A l'étage, un espace bureau / bibliothèque ouvert sur le séjour et une chambre avec possibilité de solarium pour apprécier le magnifique panorama. En rez-de-jardin, vous profiterez d'une annexe composée d'un séjour, cuisine, 2 chambres avec placards, bureau, salle de bains et wc. Une cave, un atelier et un garage complètent l'ensemble.

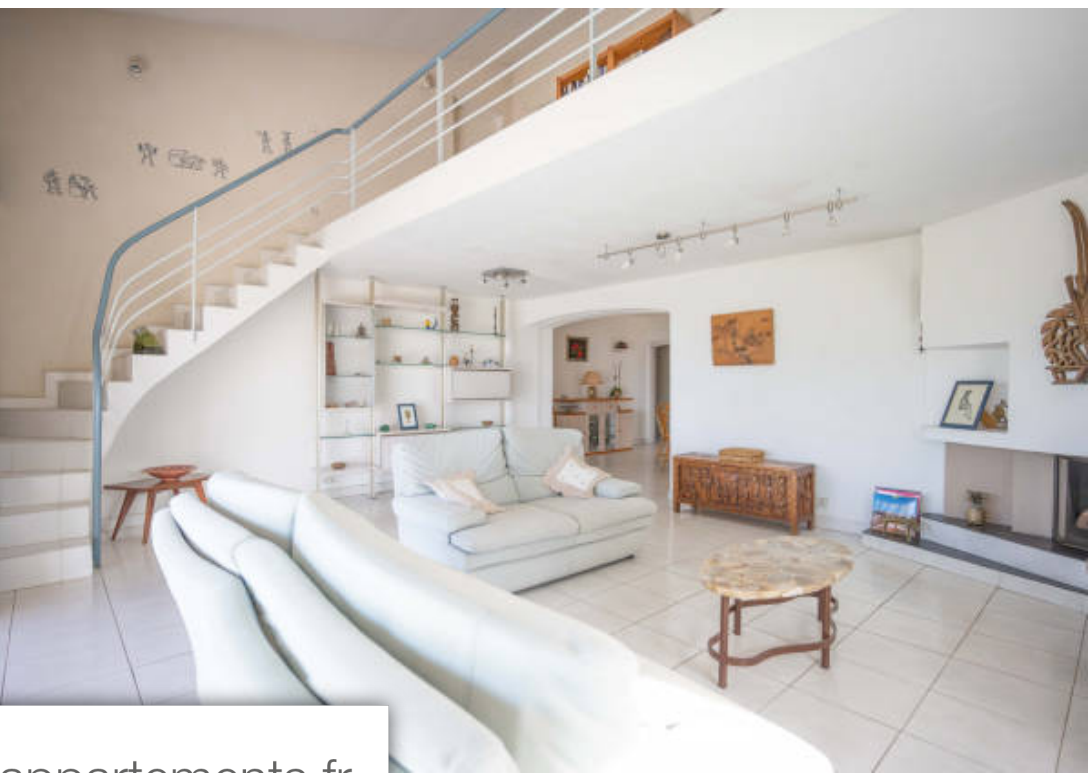
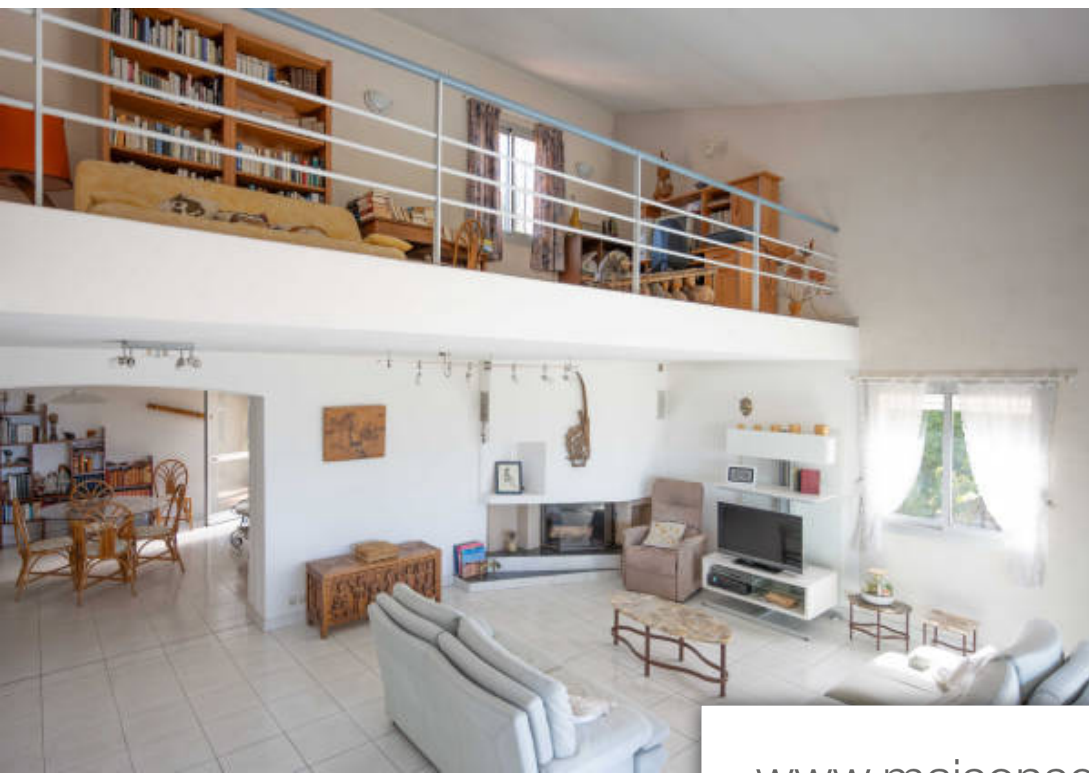
LE BRUSC IMMOBILIER

48, rue de la Citadelle - 83140 SIX-FOURS-LES-PLAGES

[Contacter l'agence](#)

[Voir tous les biens de cette agence](#)





www.maisonsetappartements.fr

