



Pièces	<b>4 Pièces</b>
Superficie	<b>100 m<sup>2</sup></b>
Référence	<b>2431</b>
Prix	<b>320 000 €</b>

Sauve

Maison à vendre (30610)

L'agence stéphane plaza immobilier alès a le plaisir de vous présenter une opportunité rare : au pied des Cévennes, dans le village Médiéval de sauve (30610) à 35 minutes de nîmes et 45minutes de montpellier venez Découvrir cette villa de 100 M<sup>2</sup> sur 2 684 M<sup>2</sup> de terrain. La villa allie confort et authenticité. Vous serez séduit par sa spacieuse terrasse couverte, son magnifique jardin arboré de 2 684 m<sup>2</sup>, le bassin et la cuve, accueillent 27 000l d'eau de pluie, la filtration permet l'arrosage. Un atelier et abri bois, complète ce bel extérieur l'intérieur se compose : d'une cuisine équipé ouverte sur la pièce à vivre. De 3 chambres, une salle d'eau, wc séparé. Et 1 chambre au 1er étage. Chauffé avec un poêle à bois et climatisé. Elle bénéficie de toutes les commodités du village. Cette villa est idéalement placé, entre mer et montagne. Pour plus de renseignements afin de prévoir une visite, votre contact sarah andres 06 66 96 87 09

## STEPHANE PLAZA

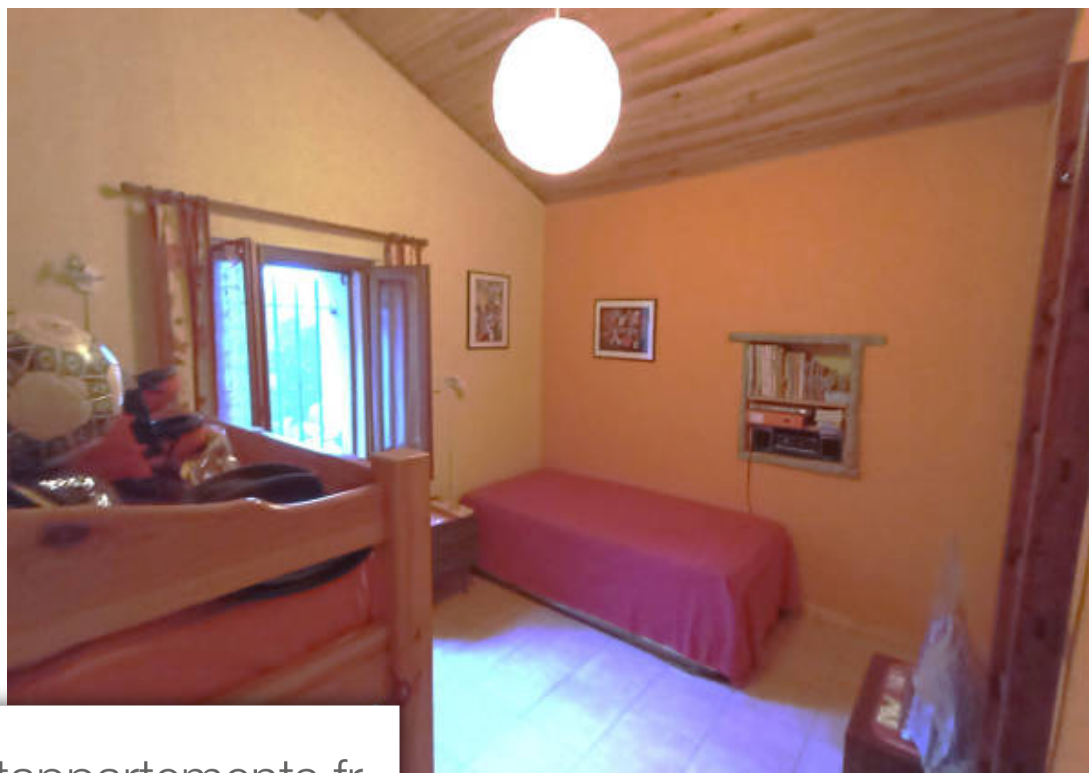
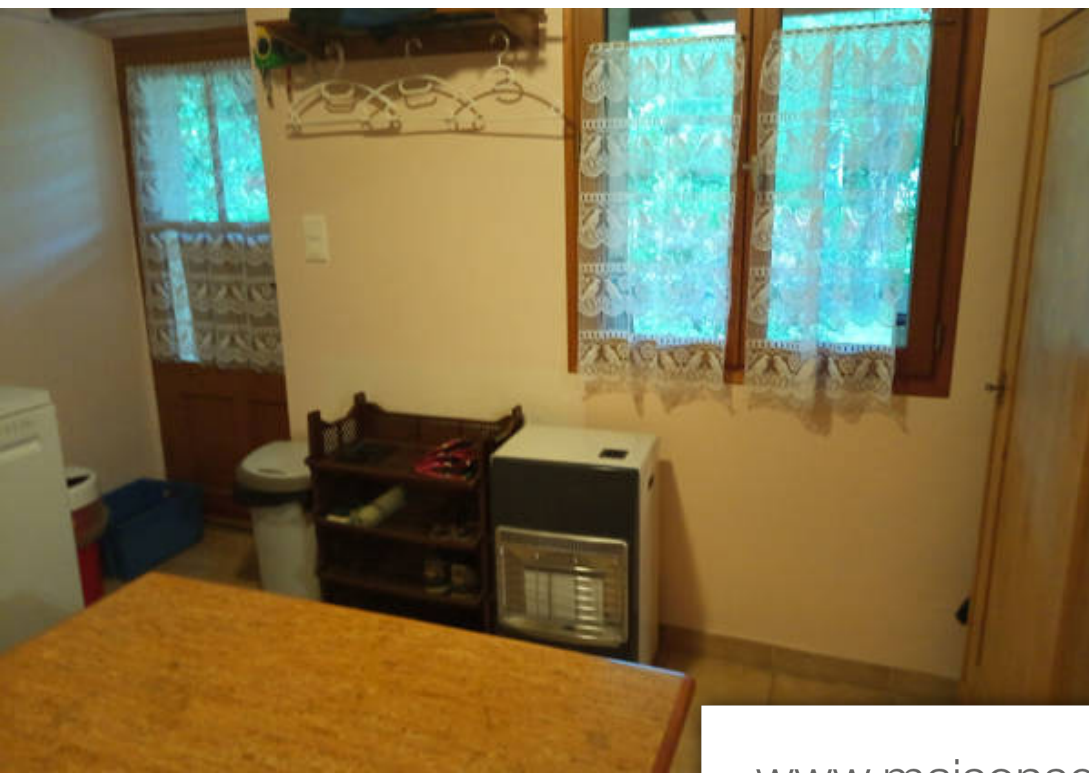
14 place Gabriel peri - 30100 ALES

[Contacter l'agence](#)

[Voir tous les biens de cette agence](#)







[www.maisonsetappartements.fr](http://www.maisonsetappartements.fr)

