



Pièces	<b>6 Pièces</b>
Superficie	<b>200 m<sup>2</sup></b>
Référence	<b>6544</b>
Prix	<b>539 000 €</b>

Senas

Maison à vendre (13560)

Situé en coeur de ville de sènas, ce charmant mas de village de la fin du XVII ème sièCL Développe une superficie de plus de 200m2 sur trois niveaux. Édifié sur les vestiges historiques des remparts de sènas et de son château, ce lieu unique témoigne du patrimoine de la région et met en valeur le travail minutieux des artisans provençaux. Dissimulé derrière une porte en bois, finement travaillé par les compagnons du devoir, le jardin arboré cré un environnement paisible et discret où faune et flore s'épanouissent. l'entré Dévoile une cuisine traditionnelle provençale avec son espace salle à manger. Ensuite, un grand salon avec cheminé s'ouvre par une baie sur le jardin verdoyant. Au premier niveau, deux chambres se partagent une salle de bain. À l'étage supérieur, un espace nuit, un bureau, un dressing, une salle d'eau et une buanderie s'articulent harmonieusement. Plus haut, une chambre mansardé offre une vue panoramique sur la chaîne des alpilles. A proximité de l'aéroport de marseille et des axes autoroutiers classe énergie : D / classe climat : b montant moyen estimé des Dépenses annuelles d'énergie pour un usage standard, établi à partir des prix de l'énergie de l'anné 2021 : ...

## ESPACES ATYPIQUES MARSEILLE

22 Rue Lulli - 13001 MARSEILLE 1ER

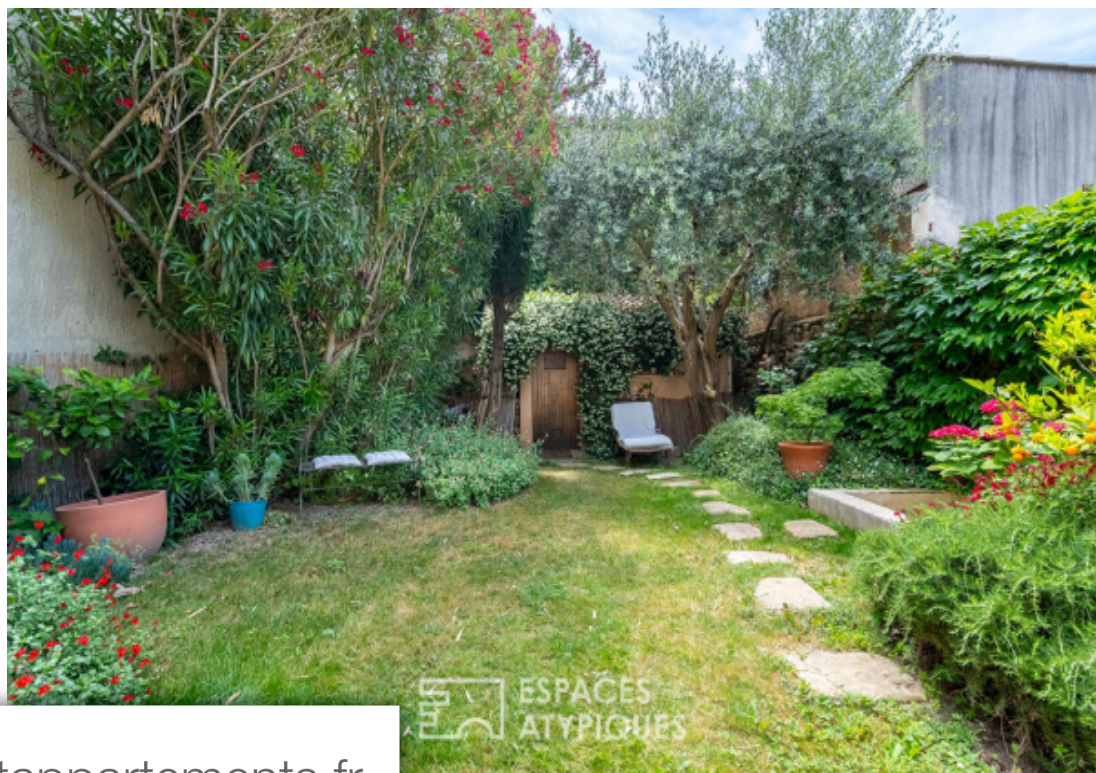
[Contacter l'agence](#)

[Voir tous les biens de cette agence](#)



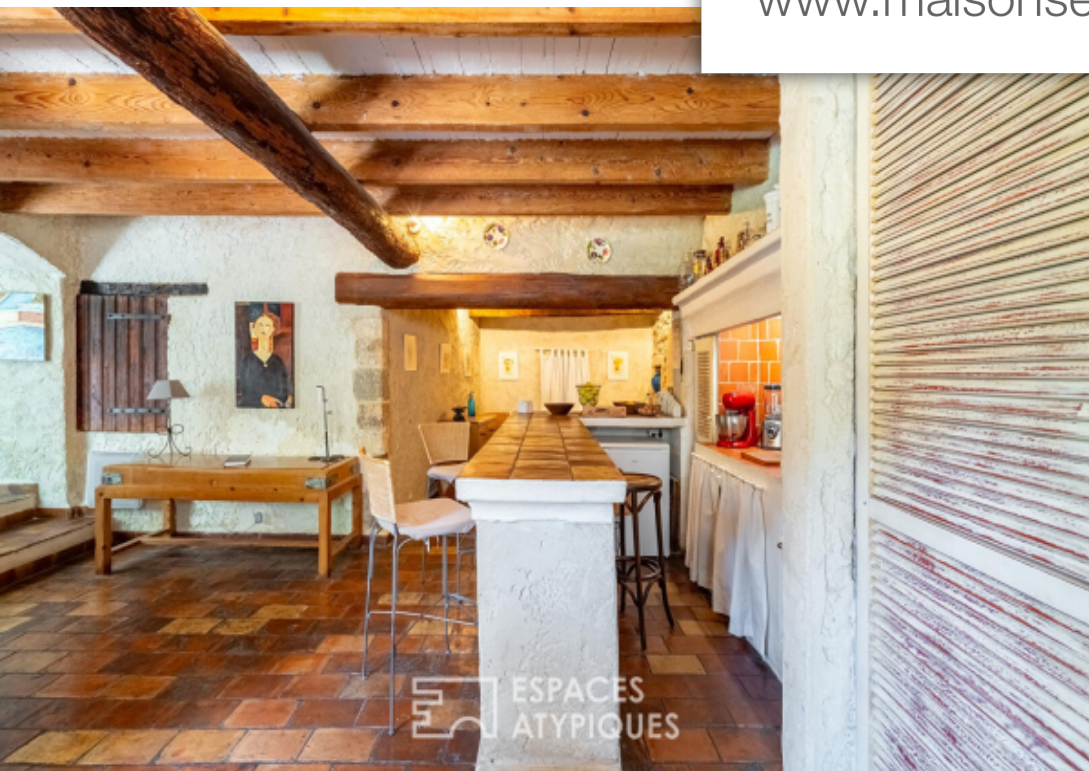


ESPACES ATYPIQUES

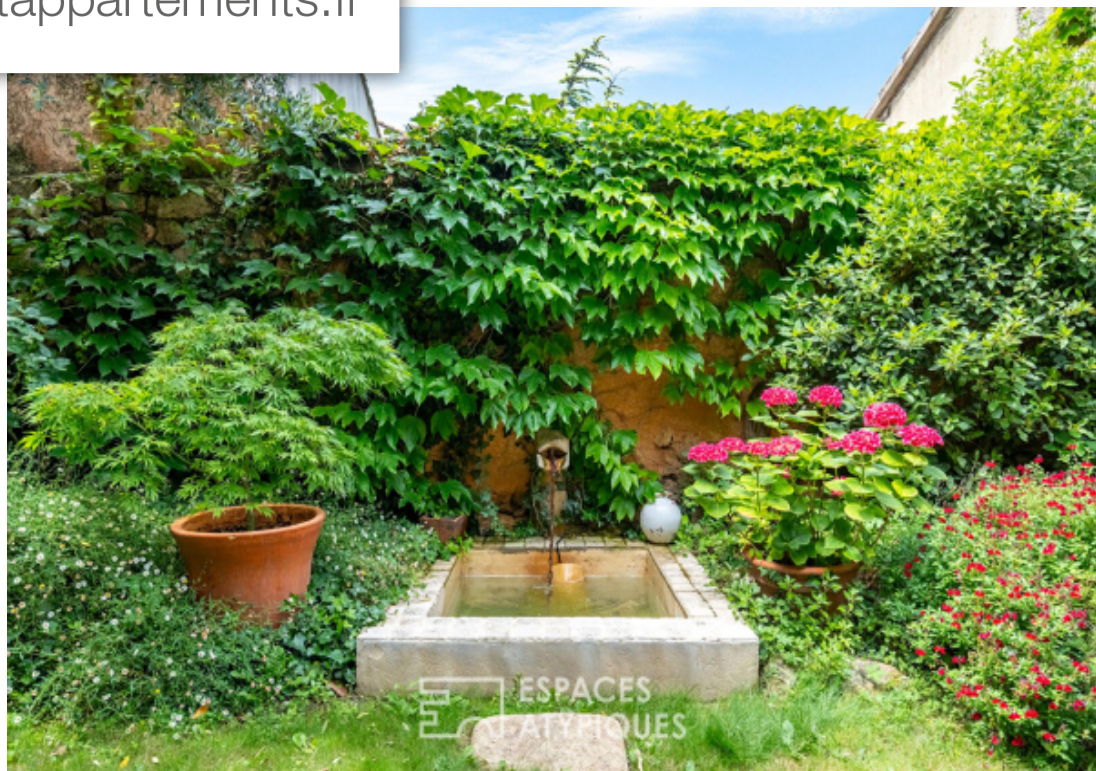


ESPACES ATYPIQUES

[www.maisonsetappartements.fr](http://www.maisonsetappartements.fr)



ESPACES ATYPIQUES



ESPACES ATYPIQUES