



Pièces	10 Pièces
Superficie	243 m²
Référence	84560881
Prix	1 830 000 €

St Cloud

Maison à vendre (92210)

Maison d'architecte familiale et de réception, datant des années 50, d'environ 230 m² habitables, édifiée sur un terrain 447 m². Elle est dotée au rez-de-chaussée de très beaux volumes de réceptions (52 m²) comprenant un salon et une salle à manger ouvrant, de plain-pied, sur une terrasse ; un grand bureau/verrière, une cuisine dinatoire (possibilité d'ouvrir sur le séjour) et une chambre (ou un bureau). Au premier étage se trouvent une grande suite parentale avec salle de bains, dressings et un espace bureau ainsi que trois grandes chambres, une salle de bains et deux cabinets de toilette. En entresol, une chambre (ou salle de sports), une lingerie, une salle de jeux et un double garage. Jardin clos entourant toute la maison. Ce bien est situé au calme, à proximité des écoles française, américaine et allemande et du Parc de Saint-Cloud.



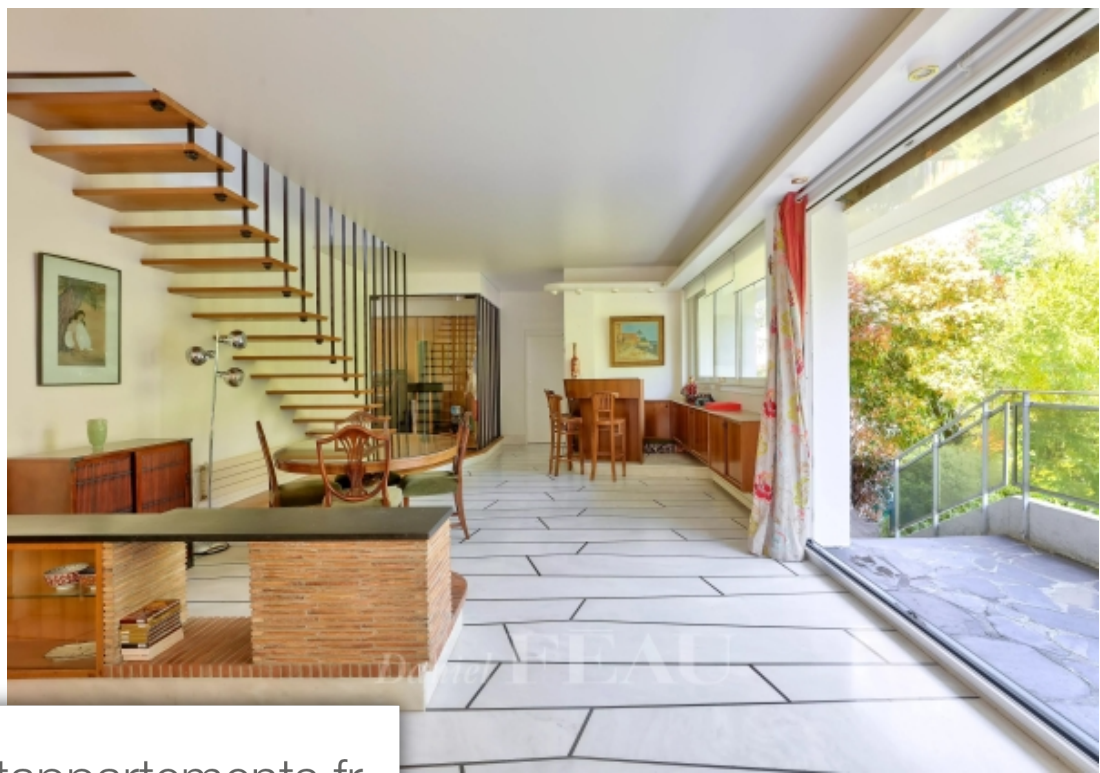
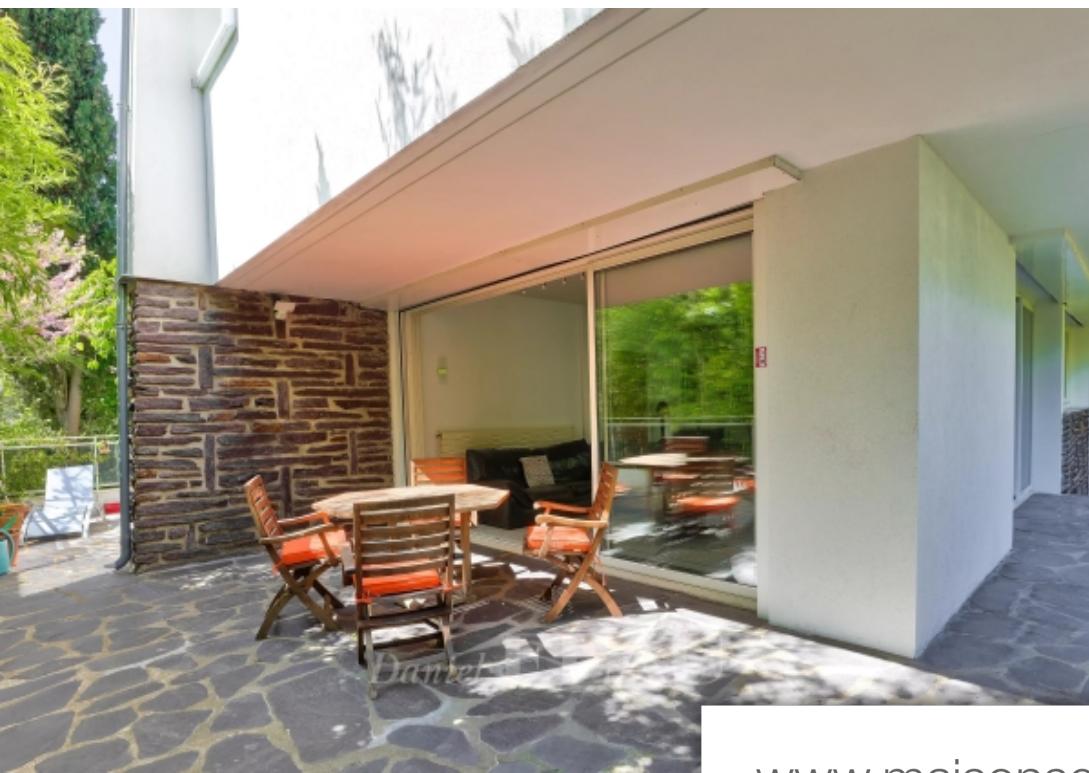
DANIEL FEAU SAINT-CLOUD

78 BOULEVARD DE LA REPUBLIQUE - 92210 ST CLOUD

[Contacter l'agence](#)

[Voir tous les biens de cette agence](#)





www.maisonsetappartements.fr

