



Pièces	<b>7 Pièces</b>
Superficie	<b>167 m<sup>2</sup></b>
Référence	<b>VP531</b>
Prix	<b>790 000 €</b>

# St-Étienne-du-Grès

## Maison à vendre (13103)

Cette charmante maison se situe dans le village agréable de Saint Etienne du grès. Elle comprend une villa de plain-pied d'environ 167 m<sup>2</sup> et une dépendance d'environ 42 m<sup>2</sup>, toutes deux rénovées en 2008. Elles sont implantées sur un terrain de 1 328 m<sup>2</sup> qui est entièrement clos et arboré. La villa dispose d'une pièce à vivre spacieuse d'environ 70m<sup>2</sup>, qui comprend une cuisine équipée avec un îlot central pour les repas, une salle à manger ainsi qu'un salon doté d'une cheminée à insert. Il y a également un espace bureau/bibliothèque et un salon vidéo ouverts sur le séjour. Le coin nuit comprend une suite parentale et deux chambres, dont une avec salle d'eau et wc. La dépendance, qui est climatisée, est idéale pour accueillir vos amis ou votre famille. Elle comprend un séjour avec une cuisine équipée d'environ 28 m<sup>2</sup>, une chambre et une salle d'eau. En été, vous pourrez profiter de l'espace piscine (10x5) avec sa pergola bioclimatique et son coin barbecue. La propriété dispose également d'un parking avec des prises pour les véhicules électriques ainsi que de deux garages pour le rangement.référence VP531Les informations sur les risques auxquels ce bien est exposé sont disponibles sur le ...

## VON PEERC REAL ESTATE

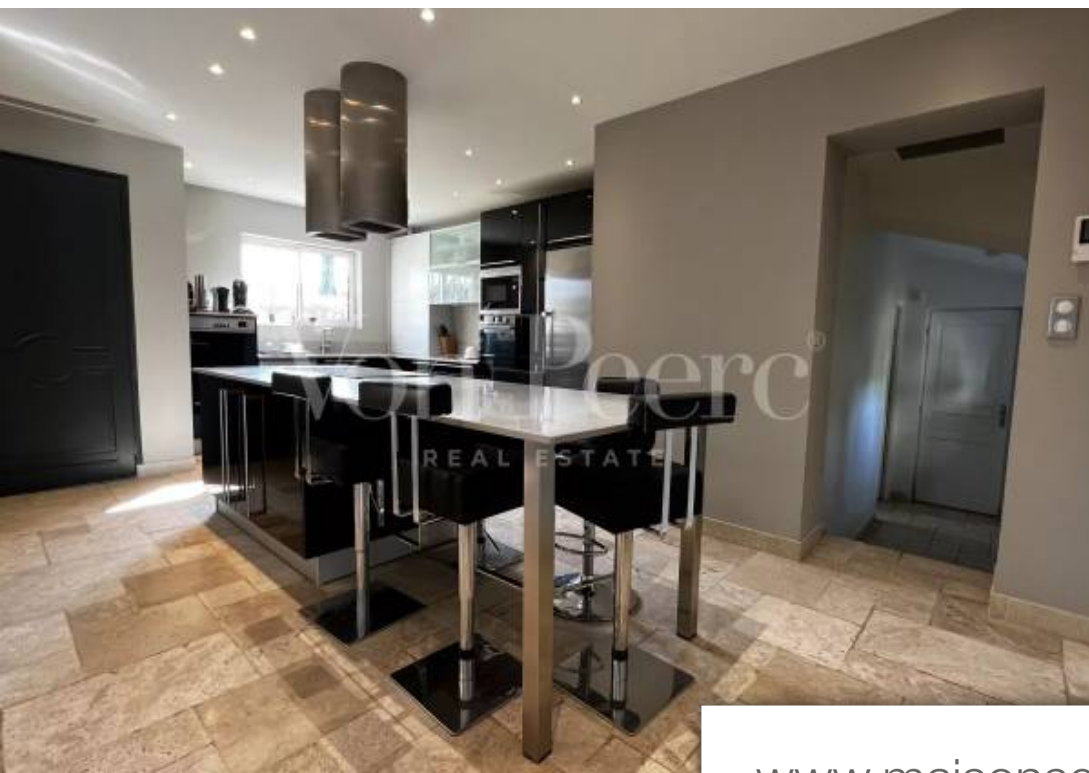
29 bd Gambetta - 13210 ST-RÉMY-DE-PROVENCE

[Contacter l'agence](#)

[Voir tous les biens de cette agence](#)







[www.maisonsetappartements.fr](http://www.maisonsetappartements.fr)

