



Pièces	8 Pièces
Superficie	128 m²
Référence	19138-ALPEVENTE
Prix	770 000 €

St-Jean-d'Aulps

Maison à vendre (74430)

Embrassez le luxe de la vie en montagne avec ce chalet exceptionnellement bien situé, idéalement niché au pied des pistes de la station de saint jean d'aulps-roc d'enfer ; domaine franco-suisse des portes du soleil. Cette propriété offre non seulement un accès rapide aux pistes de ski, mais également un cadre de vie somptueux dans un environnement naturel préservé. Découvrez le confort moderne associé à l'authenticité d'un chalet alpin traditionnel. Construit en 2014, ce chalet a été méticuleusement conçu avec des matériaux de première qualité pour garantir durabilité et confort. Les pièces ont été aménagées de façon astucieuse et avec de nombreuses ouvertures afin de profiter au maximum de la luminosité naturelle des lieux : plus de 10h30 de luminosité naturelle moyenne par jour (voir certificat). Avec quatre chambres spacieuses dont deux suites parentales, cette propriété offre amplement d'espace pour accueillir la famille et les amis dans le plus grand confort. Sa grande terrasse de plus de 85m² et exposé sud-ouest saura aussi vous séduire. Tout cela en fait un chalet idéal si votre projet est d'avoir un pied-à-terre dans les alpes françaises et pour de la location saisonnière. ...

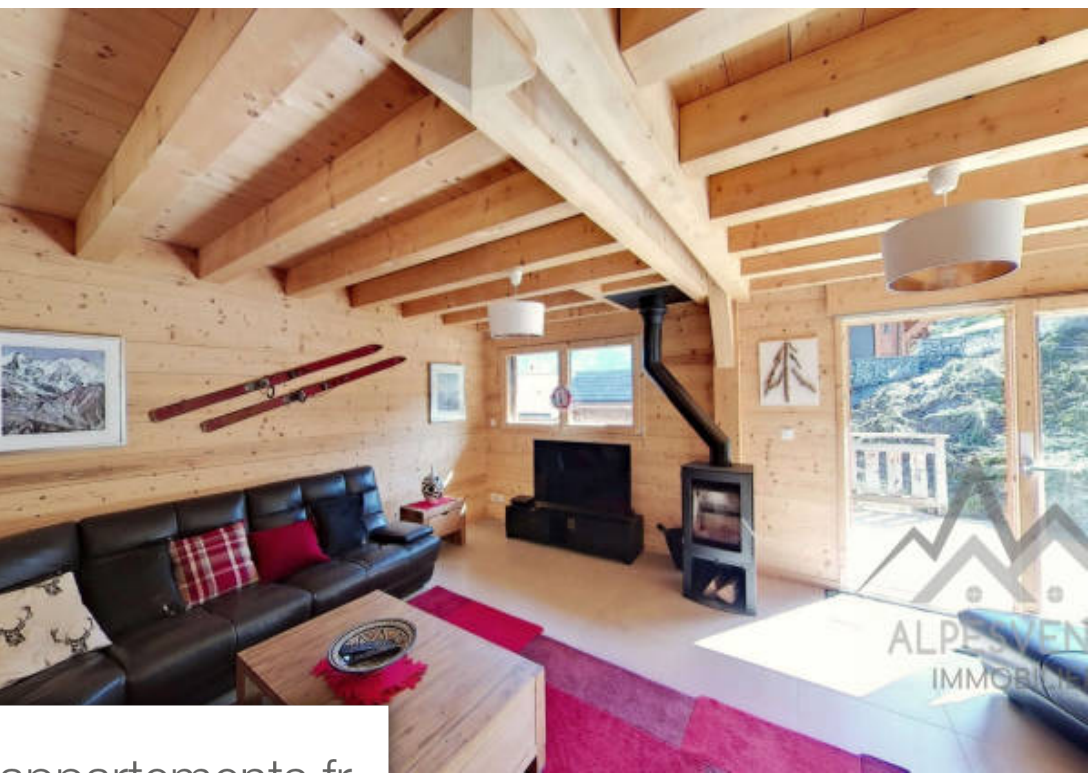
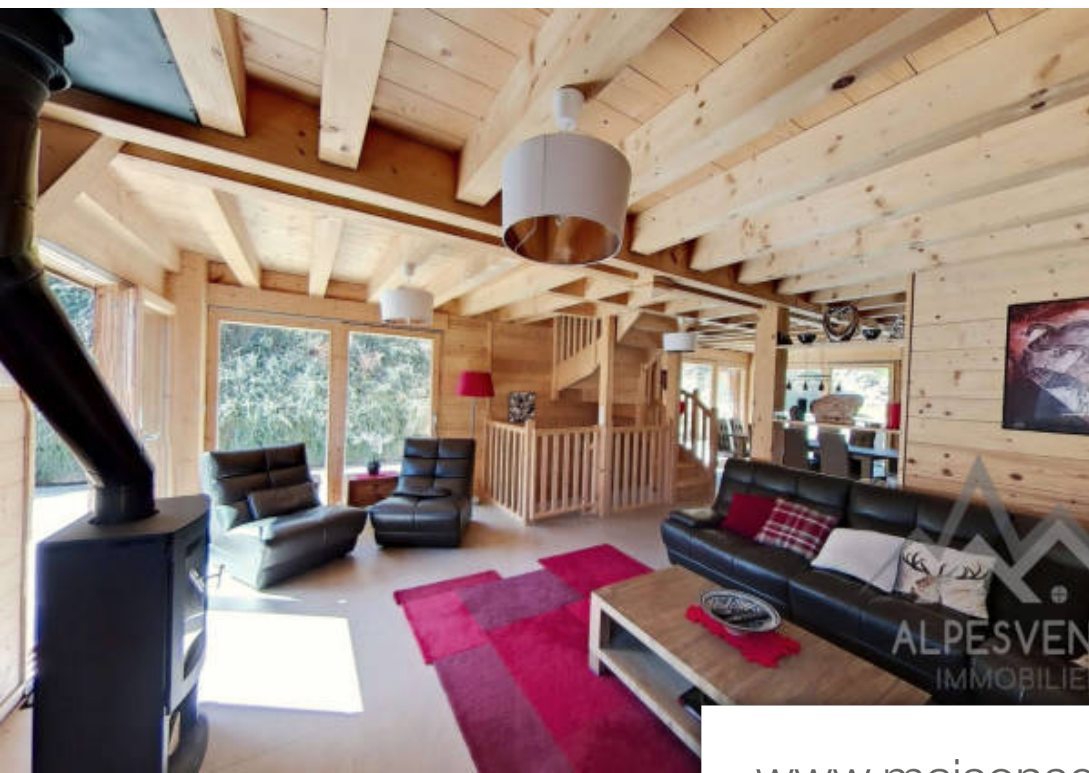
ALPESVENTE.COM

1852 rte des Grandes Alpes - 74430 ST-JEAN-D'AULPS

[Contacter l'agence](#)

[Voir tous les biens de cette agence](#)





www.maisonsetappartements.fr

