



Pièces	12 Pièces
Superficie	600 m²
Référence	V0002LY
Prix	1 596 000 €

St Julien Molin Molette

Maison à vendre (42220)

Au cœur du Parc Naturel Régional du Pilat, versant sud, à 38 kms de Vienne, château de style Art Nouveau édifié en 1897 sur 3 niveaux et érigé sur caves au cœur d'un parc arboré et clos de murs de 1,7 hectares contenant une centaine d'espèces végétales, un verger et une source. Cette belle bâtisse offre environ 600 m² habitables ainsi qu'une maison de gardien de 65 m², trois garages, 5 chalets répartis sur le domaine pouvant accueillir 4 personnes chacun, et exploités en chambres d'hôtes, une piscine sécurisée de 12 x 6 mètres et deux petites dépendances servant de local vélos et abri de jardin. Le terrain possède un puits alimenté par sa propre source qui serpente sur le terrain. La bâtisse principale présente toutes les caractéristiques des belles demeures bourgeoises avec ses carreaux de ciments, ses parquets et boiseries, les volumes et la hauteur sous-plafond, ses cheminées (chaque pièce en possède une) et se compose au rez-de-chaussée un vaste hall desservant deux salles de réception, un salon avec bow-window de 11 m² et accès au parc côté piscine, une salle à manger, un bureau, la cuisine et son office, et deux sanitaires indépendants. Un majestueux escalier de pierre dessert ...

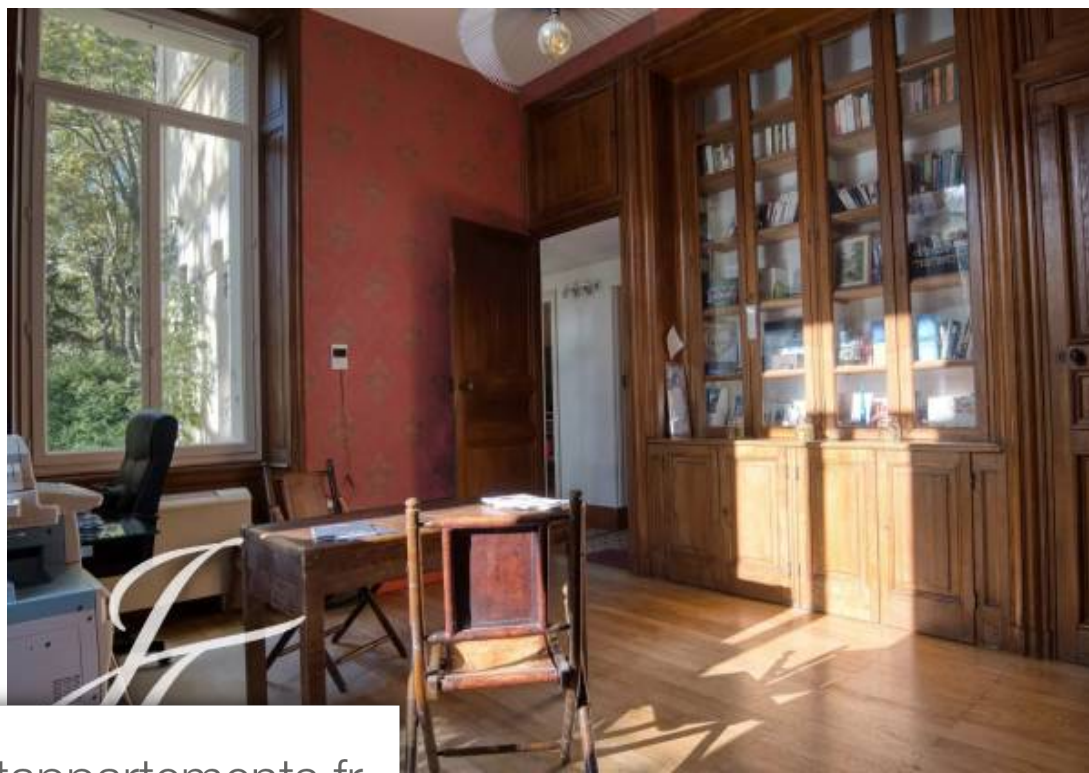
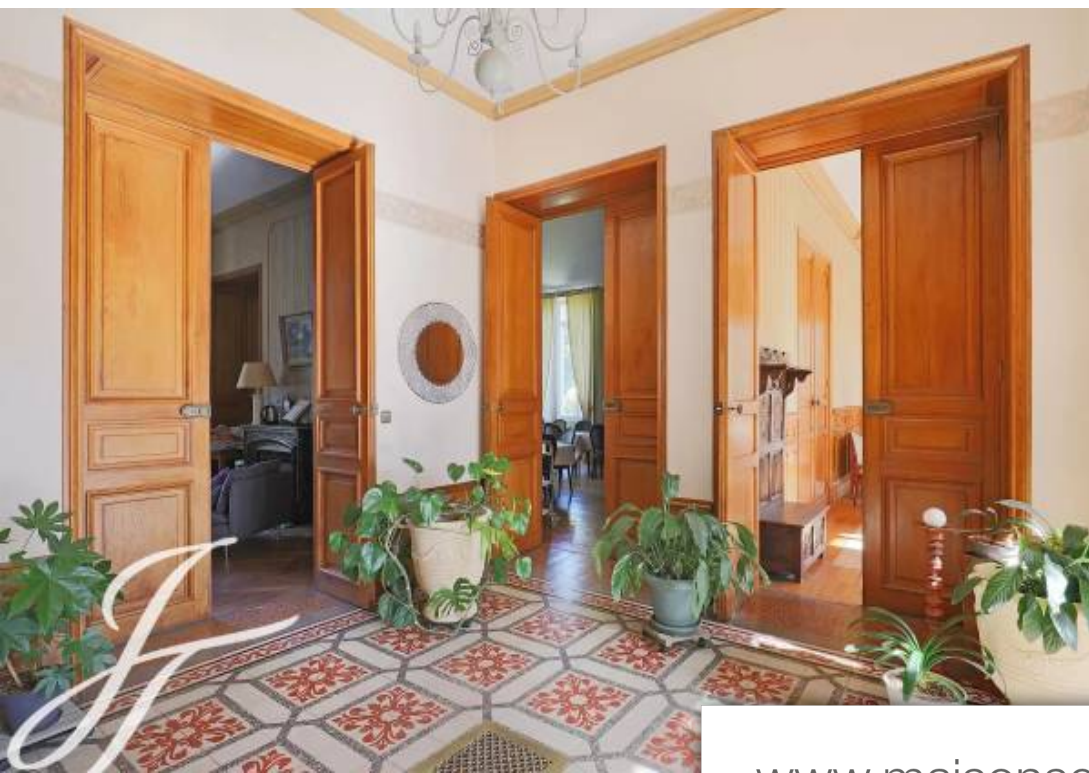
JOHN TAYLOR LYON

287 Rue Bartelemy Thimonnier - 69530 BRIGNAIS

[Contacter l'agence](#)

[Voir tous les biens de cette agence](#)





www.maisonsetappartements.fr

