



Pièces	<b>7 Pièces</b>
Superficie	<b>129 m<sup>2</sup></b>
Référence	<b>AAVAP30000140</b>
Prix	<b>353 600 €</b>

St-Nazaire

Maison à vendre (44600)

Proche gare, petit immeuble issu de la division d'une maison de 129m<sup>2</sup> en deux appartements à savoir: -t3 au rez-de-chaussé d'une superficie 57. 38m<sup>2</sup> , bail en cours ( 05.2012, loyer 614 eur hors charges )travaux à prévoir, l'appartement se compose d'une entrée, un séjour, une cuisine séparé, deux chambres, une salle d'eau et un wc. Il est annexé un garage et un caveau. Dpe D ges b estimation des coûts annuels d'énergie entre 810eur et 1140eur. - t4 au 1er étage d'une superficie de 71. 74m<sup>2</sup> le bien se compose d'une entrée, un salon séjour avec une cuisine aménagé et équipéee ouverte, une chambre, une salle de bain et un wc, à l'étage des combles aménagées en deux chambres. Il est annexé un garage et un caveau. Dpe ges C estimation des coûts annuels d'énergie entre 1230eur et 1710eur pour les parties communes, une cour et un caveau servant de buanderie. « les informations sur les risques auxquels ce bien est exposé sont disponibles sur le site géorisques : [www. Georisques. Gouv. Fr](http://www.Georisques.Gouv.Fr) ».

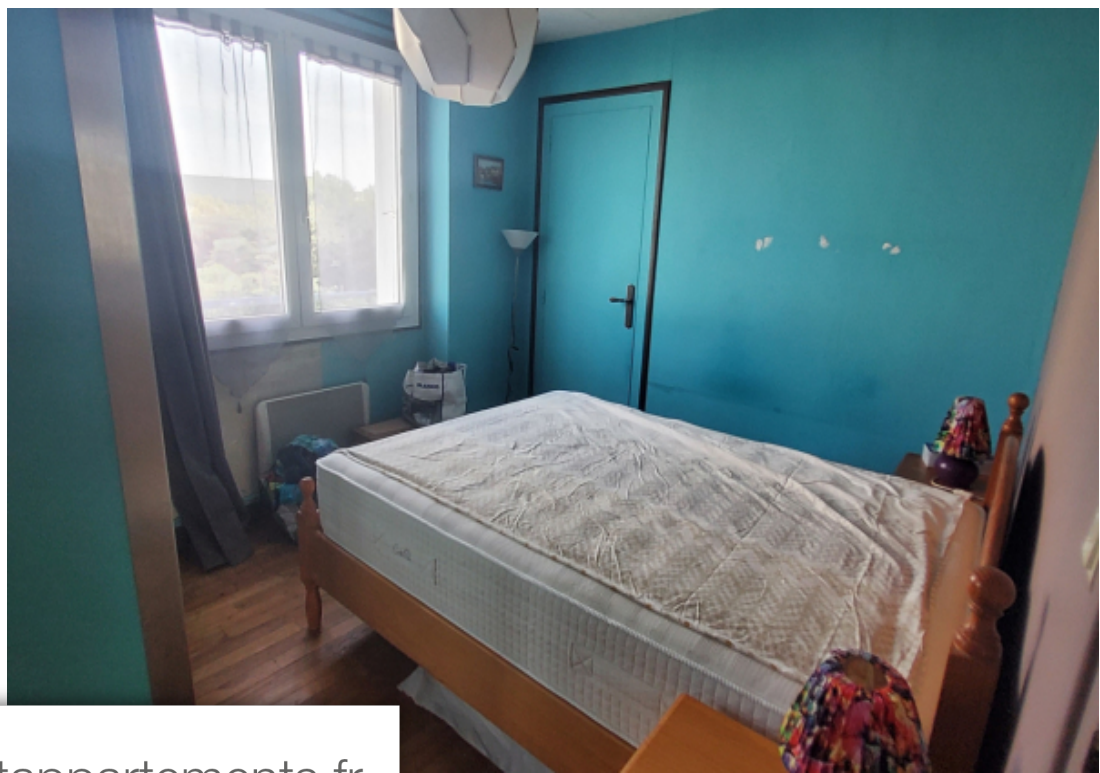
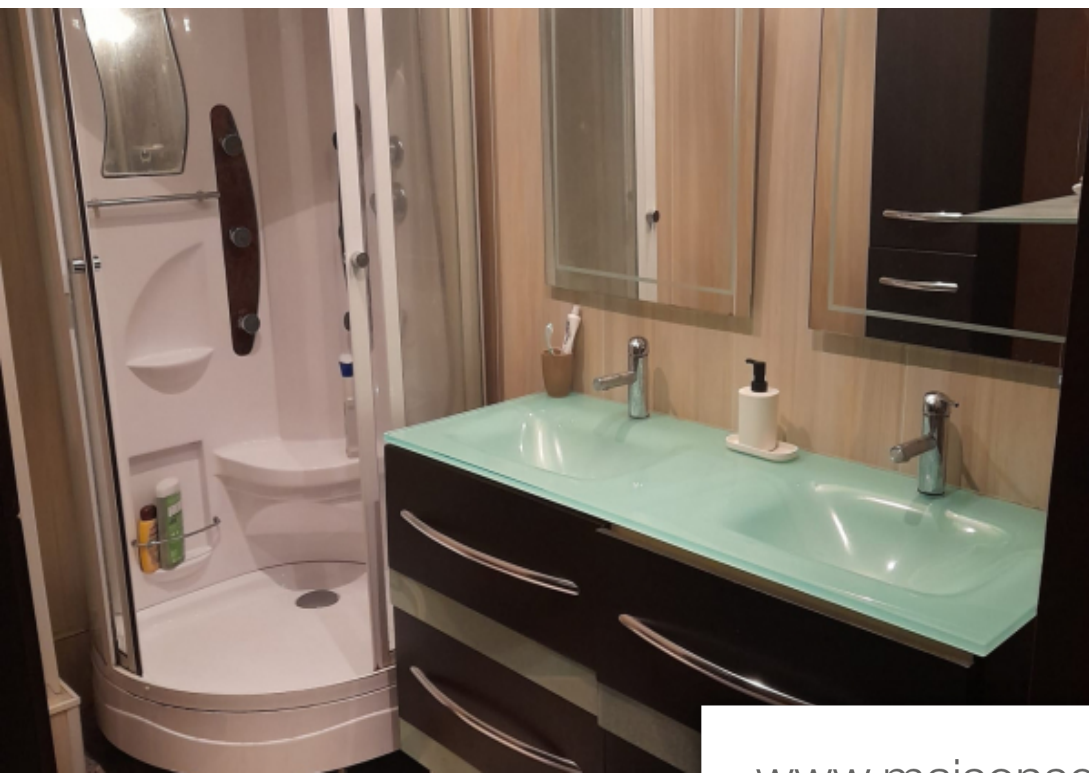
## ANGELITA IMMO

2 rue des Dervallieres - 44000 NANTES

[Contacter l'agence](#)

[Voir tous les biens de cette agence](#)





[www.maisonsetappartements.fr](http://www.maisonsetappartements.fr)

