



Pièces	10 Pièces
Superficie	350 m²
Référence	VER-11594-KD
Prix	2 350 000 €

St Nom la Breteche

Maison à vendre (78860)

Au coeur d'un écrin de verdure, cette maison contemporaine exceptionnelle de 350 m² (719 m² au sol) est édifée sur une parcelle de 2580m² sur 3 niveaux + sous-sol. Elle est composée de la manière suivante: En rez-de-jardin : Une entrée, une vaste réception de 64m² avec cheminée, un bureau équipé d'un poêle, une cuisine avec espace repas et cheminée, toilettes invités. Toutes les pièces sont prolongées par une grande terrasse et le jardin exposé Sud. Au 1er étage : Un escalier en pierre mène à un espace qui dessert la chambre parentale avec dressing, salle de bains/douche et toilettes, trois chambres, une salle de bains avec WC, une salle de douche avec WC ainsi qu'un grand bureau modulable en deux chambres supplémentaires. Au deuxième étage : Combles isolés et aménagés pouvant être divisés en bureau ou chambre. Sous-sol total, piscine intérieure, salle de sport et salle de douche, local technique, buanderie et cave à vin, garage avec prise de recharge pour véhicule électrique pouvant recevoir jusqu'à 6 voitures. A proximité des golfs de Noisy le Roi et St Nom la Bretèche. Bus pour les écoles et Lycées de St Germain en Laye et Versailles, gare de Noisy à 3 minutes. Accès rapide ...

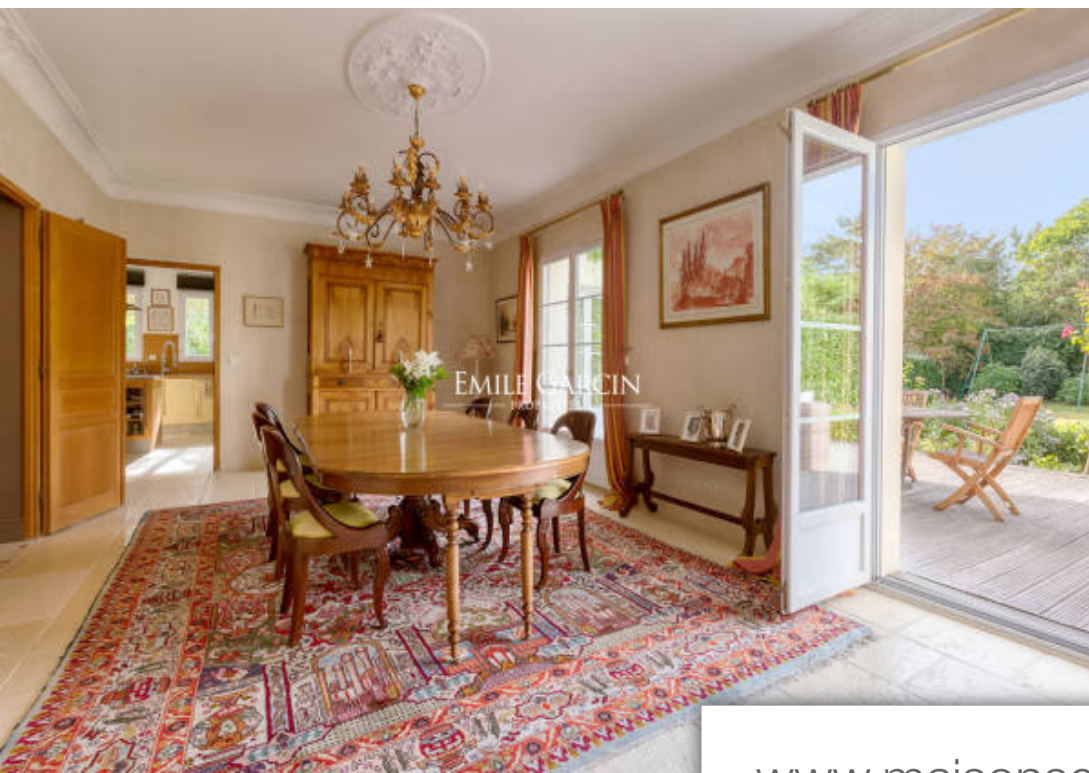
EMILE GARCIN NEUILLY

9 RUE DU BOIS DE BOULOGNE - 92200 NEUILLY SUR SEINE

[Contacter l'agence](#)

[Voir tous les biens de cette agence](#)





www.maisonsetappartements.fr

