



Pièces	<b>7 Pièces</b>
Superficie	<b>250 m<sup>2</sup></b>
Référence	<b>2_LLUMA30000318</b>
Prix	<b>295 400 €</b>

St Paul

Maison à vendre (65150)

Exclusivité saint-paul, proche des commodité et situé à 45min des premières stations de ski, corps de ferme rénové d'environ 250m2 composé au rez-de-chaussé d'une entré, une cuisine, un salon salle à manger de 55m2. Côté nuit, un Dégagement avec une chambre, un bureau et une salle de bains avec baignoire et douche, un wc séparé. A l'étage, 4 chambres, une salle d'eau et un wc séparé. Côté extérieur, un beau jardin paysagé vue sur la chaîne des pyrénées, un atelier de 150m2, un garage attenant à la maison, une grange ainsi qu'un double carport. - annonce rédigé et publié par un agent mandataire -

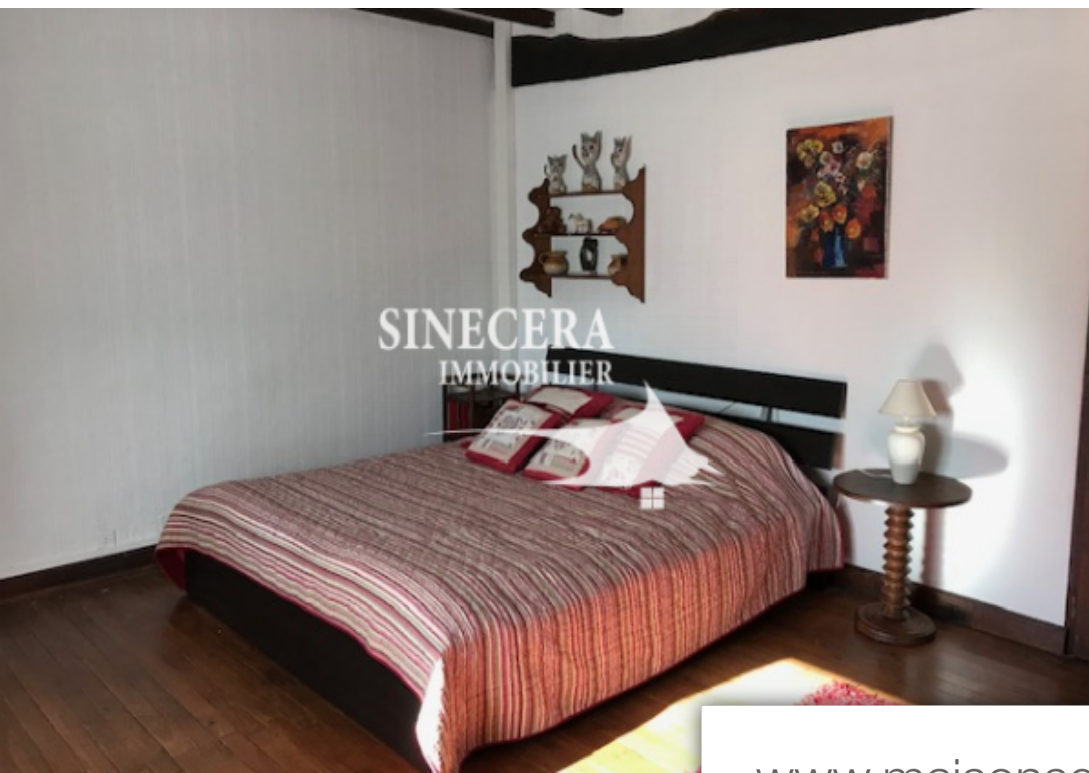
## SINECERA IMMOBILIER

5 Allée de Tourny - 33000 BORDEAUX

[Contacter l'agence](#)

[Voir tous les biens de cette agence](#)





[www.maisonsetappartements.fr](http://www.maisonsetappartements.fr)

