



Pièces	7 Pièces
Superficie	180 m²
Référence	1168
Prix	315 000 €

St-Saturnin-lès-Apt

Maison à vendre (84490)

En plein coeur du village, un bel immeuble ancien scindé en trois appartements pour une superficie habitable totale de 180 m². L'entrée nous permet l'accès aux deux appartements du rez de chaussée et aux étages supérieures. Le premier appartement d'une superficie habitable de 54 m² se compose d'un séjour, d'une cuisine aménagée, d'une chambre, d'une salle d'eau avec wc ainsi que d'une pièce technique. Le second appartement sur deux niveaux de 70 m² se compose en rez de chaussée d'une entrée, d'un séjour, d'un espace cuisine semi ouvert, d'un wc. A l'étage, le palier dessert deux chambres, une salle d'eau/wc, un placard de rangement. Au 1er étage, un troisième appartement de 56 m² comprenant une entrée, un séjour, une cuisine, une chambre, une salle d'eau, un wc, placard de rangement. Des combles aménageables de 80 m pourraient permettre de créer deux studios ou un bel appartement. La toiture a été refaite il y a 40 ans. Des travaux seront à réalisés pour pouvoir louer à l'année les appartements pour répondre aux contraintes énergétiques liées au classement F et G. Ces contraintes ne s'appliquent pas pour de la location saisonnière. Un beau potentiel à exploiter pour ce bien ...

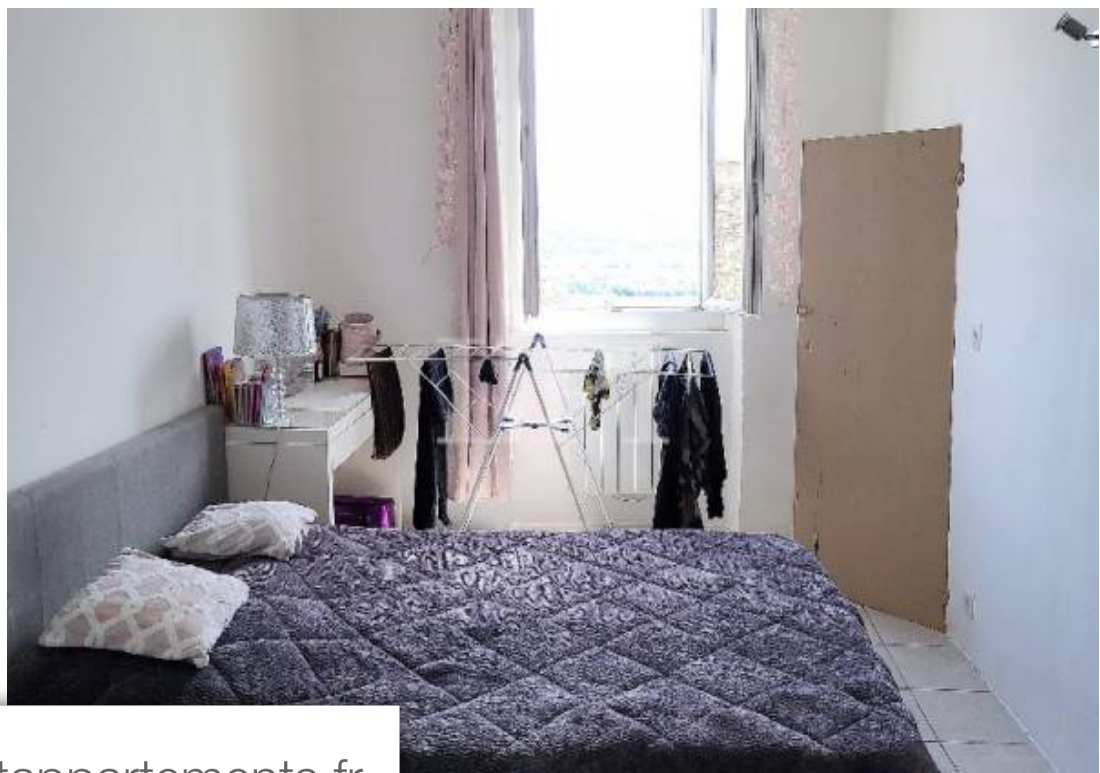
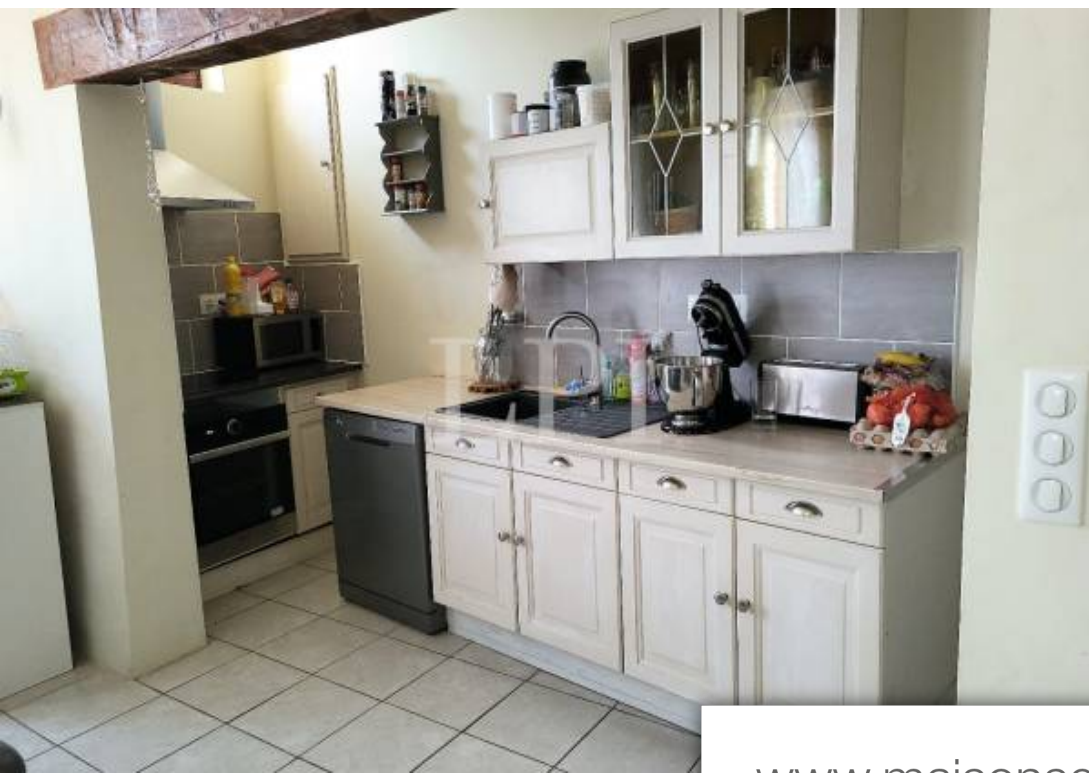
LUBERON PROVENCE IMMOBILIER

29 avenue Jean Geoffroy - 84490 ST-SATURNIN-LÈS-APT

[Contacter l'agence](#)

[Voir tous les biens de cette agence](#)





www.maisonsetappartements.fr

