



Pièces	8 Pièces
Superficie	260 m²
Référence	1985-1
Prix	925 000 €

St-Sébastien sur Loire

Maison à vendre (44230)

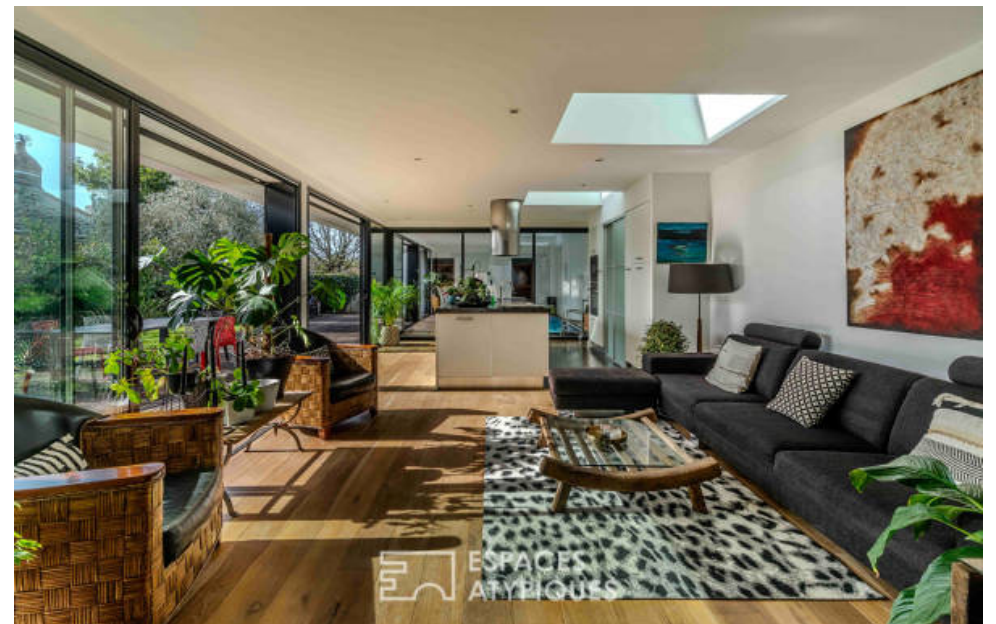
Cette jolie propriété est située dans le quartier le plus recherché de Saint-Sébastien-sur-Loire, entre le Douet et la Martellière. Venez vous approprier cette maison qui offre le charme de l'ancien associé au charme du contemporain. La partie ancienne, maison début 20^{ème} siècle, a été valorisée et mise aux goûts du jour de manière soignée et aboutie. Au rez-de-chaussée, côté rue, un grand salon/séjour cosy avec poêle à bois complètement ouvert sur une extension résolument moderne, baignée de lumière, ouverte sur toute sa longueur sur le jardin clos et sans vis-à-vis. On y trouve un deuxième salon, une élégante cuisine aménagée et équipée avec îlot central. Plus loin c'est de manière confidentielle que l'on arrive à l'espace 'bien-être' avec le spa de nage à contre-courant et salle d'eau. Une deuxième cuisine - buanderie et un garage fermé terminent ce niveau. Au premier étage, un espace nuit de 3 chambres entre 17 et 21 m² entièrement sur parquet avec de grandes ouvertures, une salle d'eau et un espace dressing. On accède au deuxième étage avec un escalier de 'meunier' où les combles ont été aménagés et proposent une grande chambre avec poutres et un espace jeux ou bureau pouvant faire ...

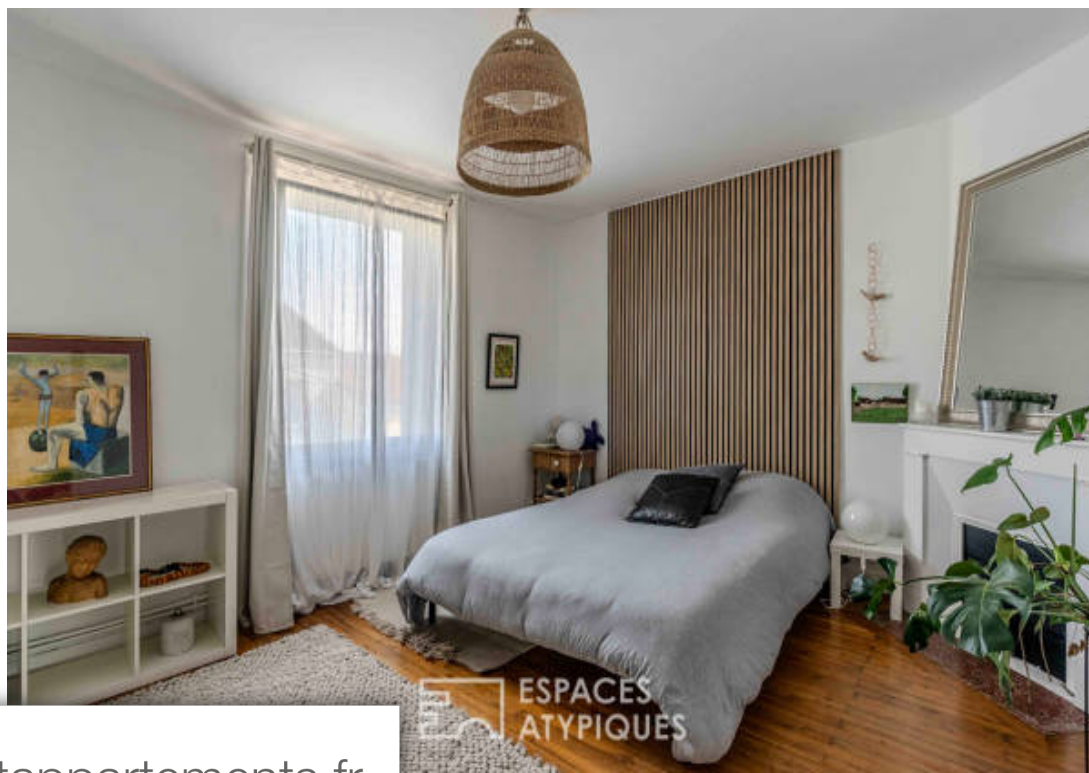
ESPACES ATYPIQUES 44

3 PLACE DE LA MONNAIE - 44000 NANTES

[Contacter l'agence](#)

[Voir tous les biens de cette agence](#)





www.maisonsetappartements.fr

