



Pièces	7 Pièces
Superficie	280 m²
Référence	4383EL-3
Prix	1 590 000 €

Ste-Foy-lès-Lyon

Maison à vendre (69110)

Situé dans un quartier calme de st foy-Lès-lyon, cette maison familiale de 270m² surplombe tout le sud de lyon et offre un cadre idyllique. d'un Côté, la généreuse pièce de vie avec cheminé et pierre du beaujolais, baigné de lumière grâce à de larges ouvertures, donne un accès direct à la terrasse exposé plein sud. La cuisine, l'arrière cuisine et la magnifique cave à vin marquent la convivialité de l'endroit. d'autre part, une volé de trois marches Mène sur l'espace nuit enfants qui propose trois chambres avec rangements; elles se partagent une salle d'eau avec meuble vasque en marbre. Une grande buanderie complète ce niveau. Au niveau supérieur se trouve l'espace parental composé d'un Dégagement accueillant un bureau, dans le prolongement, une grande chambre domine le jardin, un dressing et une salle de bains complètent le niveau. Toutes les pièces étant tournées vers cette vue imprenable comme si chaque fenêtre étaient un tableau. Le niveau inférieur offre plusieurs possibilités : un appartement indépendant composé d'une salle de bain, d'une chambre et d'une grande pièce, ou bien encore un cabinet pour profession libérale, une salle de jeu ou de projection. Les extérieurs ...

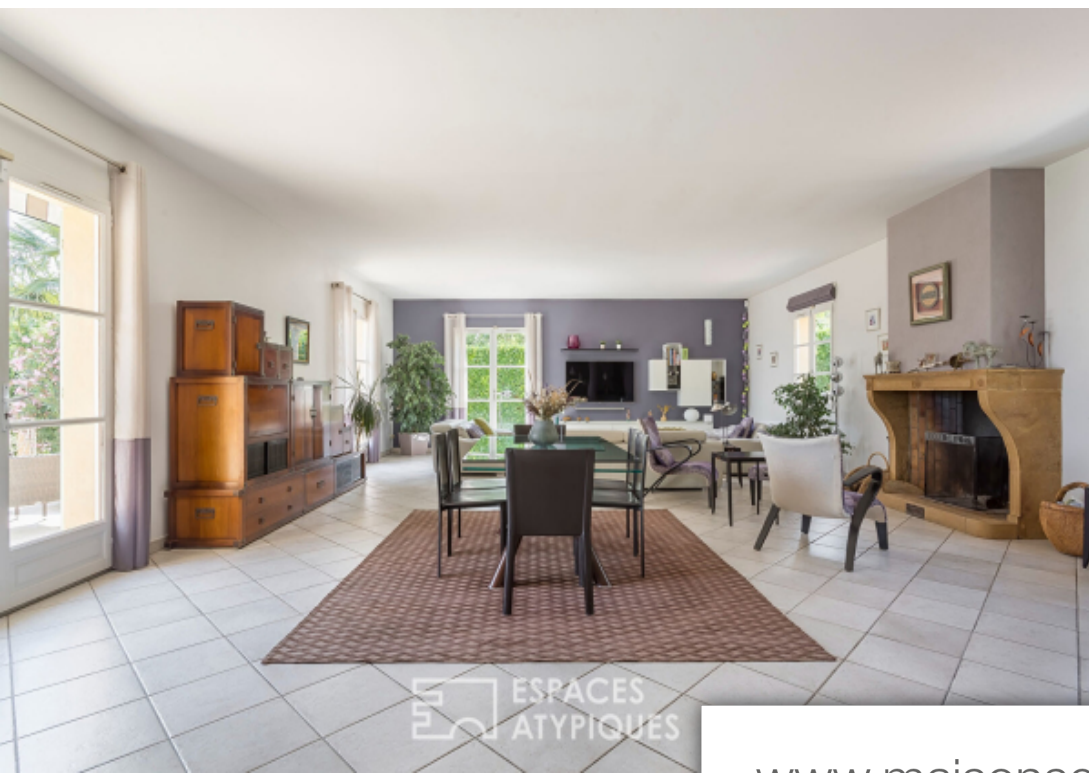
ESPACES ATYPIQUES LYON

11, cours Vitton - 69006 LYON 6EME

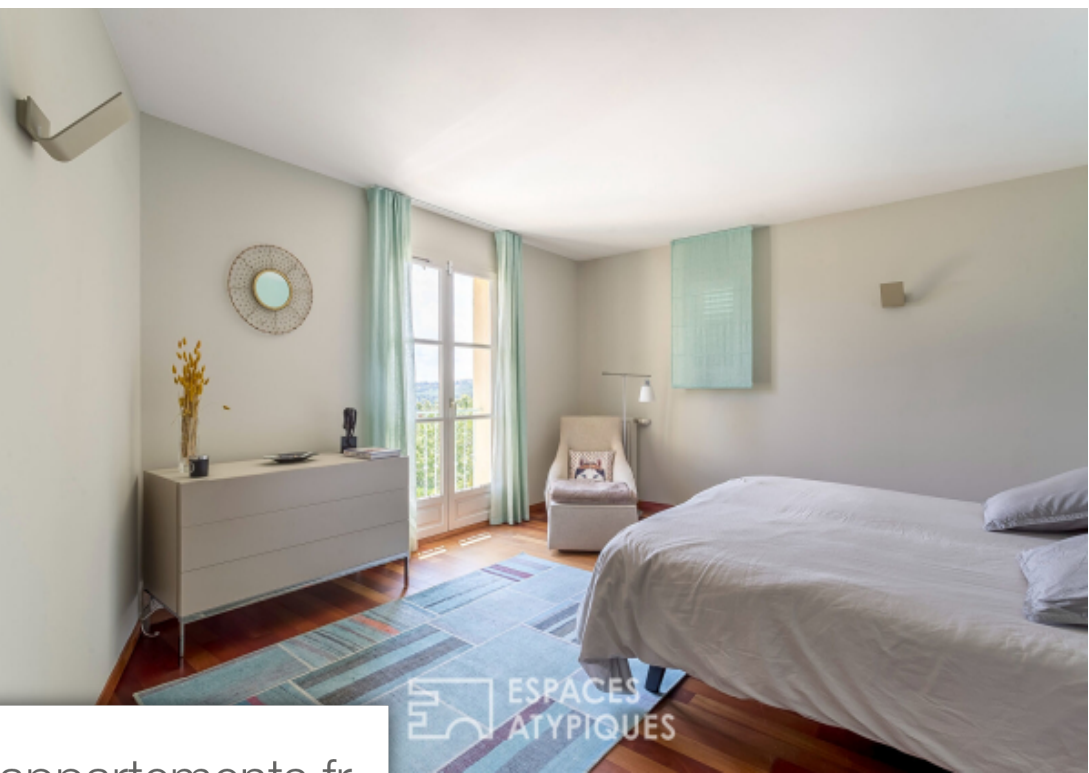
[Contacter l'agence](#)

[Voir tous les biens de cette agence](#)





ESPACES
ATYPIQUES



ESPACES
ATYPIQUES

www.maisonsetappartements.fr



ESPACES
ATYPIQUES



ESPACES
ATYPIQUES