



Pièces	3 Pièces
Superficie	144 m²
Référence	421/23
Prix	955 500 €

Strasbourg

Maison à vendre (67000)

Robertsau, dans un cadre apaisant, vue imprenable sur l'ill, maison récente de 144m² au sol et 100,75m² hab. Qui se compose de la façon suivante :au rdc : une entrée, une cuisine ouverte sur le salon avec double accès au jardin et grande terrasse, piscine chauffé et son ponton avec possibilité d'y accoster un bateau. Possibilité aussi d'exposer votre voiture de collection dans l'espace de V!!!! Une chambre av. Salle de douche et wc. Au 1er étage: une suite parentale avec douche, baignoire, wc et partie dressing, le tout vitré sur un balcon de 7m². Au 2ème étage, des combles aménageables. Double stationnementchauffage poêle à pellets au rdc, et gaz de ville.



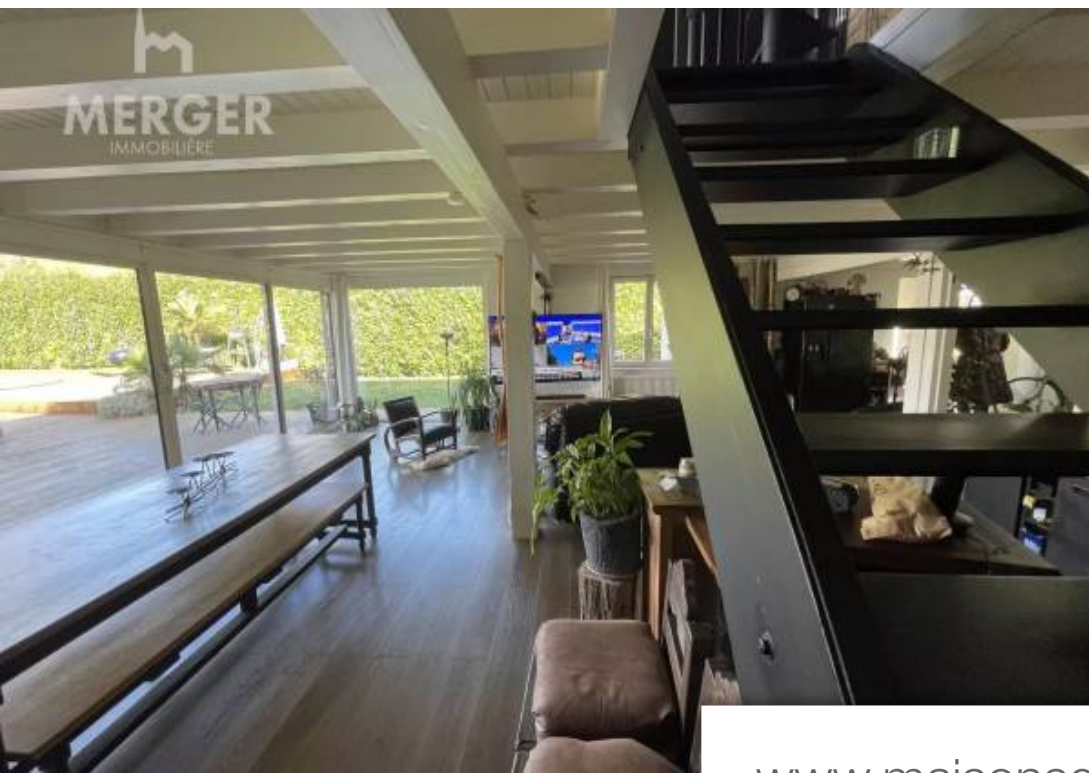
IMMOBILIERE MERGER

28A boulevard d'Anvers - 67000 STRASBOURG

[Contacter l'agence](#)

[Voir tous les biens de cette agence](#)





M
MERGER
IMMOBILIÈRE



www.maisonsetappartements.fr



M
MERGER



M
MERGER