



Pièces	7 Pièces
Superficie	248 m²
Référence	1930
Prix	990 000 €

Tassin-la-Demi-Lune

Maison à vendre (69160)

En plein coeur de tassin le demi-lune, emplacement de 1er ordre à 2 min à pied des commerces, écoles, collège et arrêts de bus, dans une petite rue calme et sans vis à vis, maison de maître de 1905. Cette demeure de charme de 248m² va vous séduire avec ses nombreux atouts: près du centre-ville mais à l'abri de la circulation, authenticité de son cachet ancien préservé (belle hauteur sous plafond, carreaux ciment, parquets, moulures, cimaises et tb cheminées..). Beaux volumes de réceptions (salon - salle à manger 43m²) de plain pied, grande cuisine équipé de 28m² ouvrant sur la terrasse et le jardin, 6 chambres spacieuses, salle de bains, salle de douches. Sous sol en pierre avec cave à vins et pièce de rangement. Cette propriété offre 3 garages dont un automatisé et une Dépendance de 47m² pouvant être aménagé facilement en atelier, bureaux pour home office ou cabinet, logement indépendant. Chaudière fioul récente. Terrain paysagé de 960m² clos et arboré avec piscine à l'abri des regards. Prévoir travaux de mise aux goûts et normes du jour. Quartier extrêmement recherché! Exclusivite réf: 1930. Prix: 990.000 euros (honoraires inclus à la charge des vendeurs). Votre contact à ...

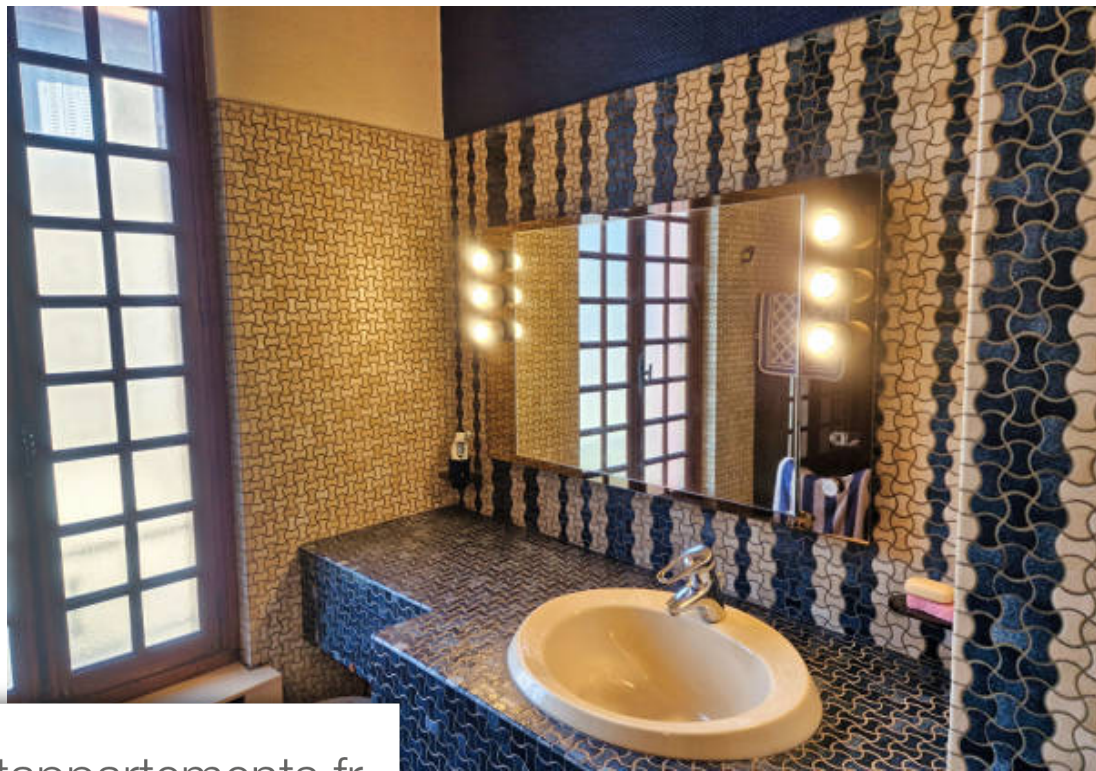
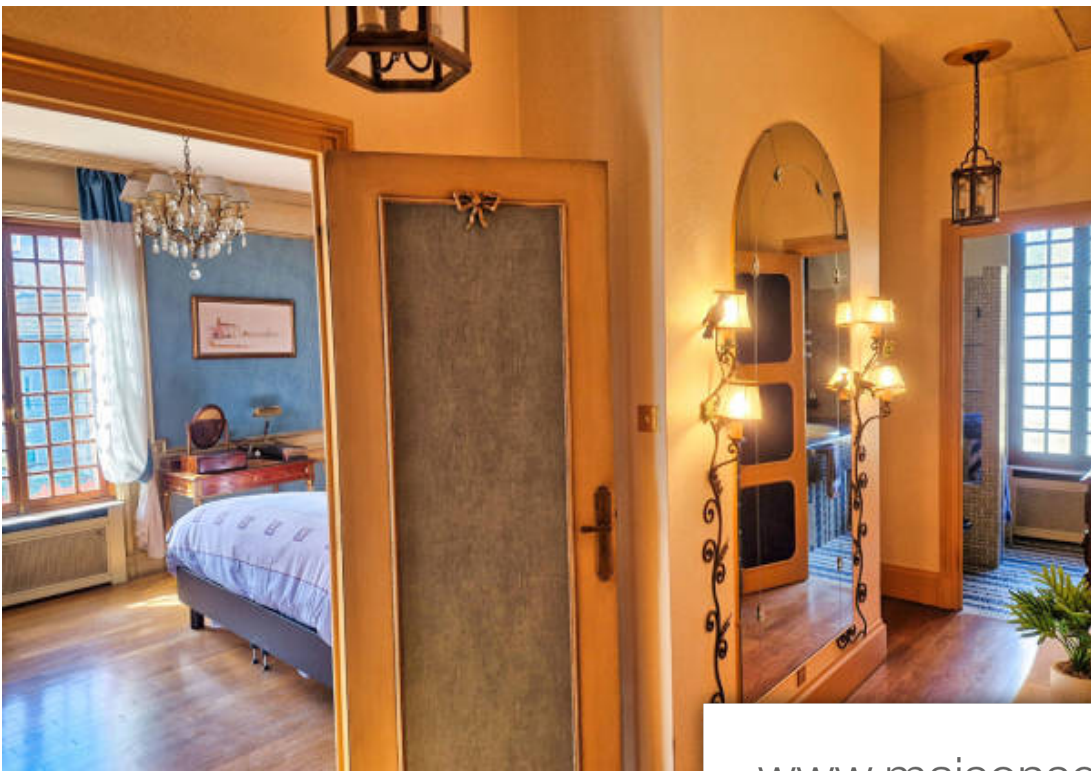
AGENCE LE HOME

114 Avenue de la République - 69160 TASSIN-LA-DEMI-LUNE

[Contacter l'agence](#)

[Voir tous les biens de cette agence](#)





www.maisonsetappartements.fr

