



Pièces	11 Pièces
Superficie	290 m²
Référence	86419977
Prix	2 290 000 €

Théoule-sur-Mer

Maison à vendre (06590)

À seulement quelques minutes à pied du centre de Théoule-sur-Mer, du port et des plages, cette élégante propriété des années 1950 profite d'un environnement privilégié et d'une superbe vue sur la mer. Dominant la baie, elle offre un cadre de vie rare, mêlant charme d'époque et fort potentiel. Implantée sur un terrain en position dominante, la maison se compose de trois logements indépendants : • Un premier appartement d'environ 110 m², entièrement rénové, ouvrant sur une vaste terrasse d'environ 100 m² face à la mer, idéal pour recevoir ou générer un revenu locatif. • Un second appartement ...

Just a short stroll from the charming village center, the port, and the beaches, this elegant 1950s property enjoys an exceptional setting with breathtaking views of the Mediterranean. Perched in a commanding position, it combines timeless character, privacy, and outstanding potential. Set on an elevated plot, the villa is divided into three independent apartments: • A beautifully renovated apartment of approximately 110 sqm, opening onto a 100 sqm terrace facing the sea — ideal for entertaining guests or as a premium rental opportunity. • A second apartment of around 140 sqm, filled with light ...

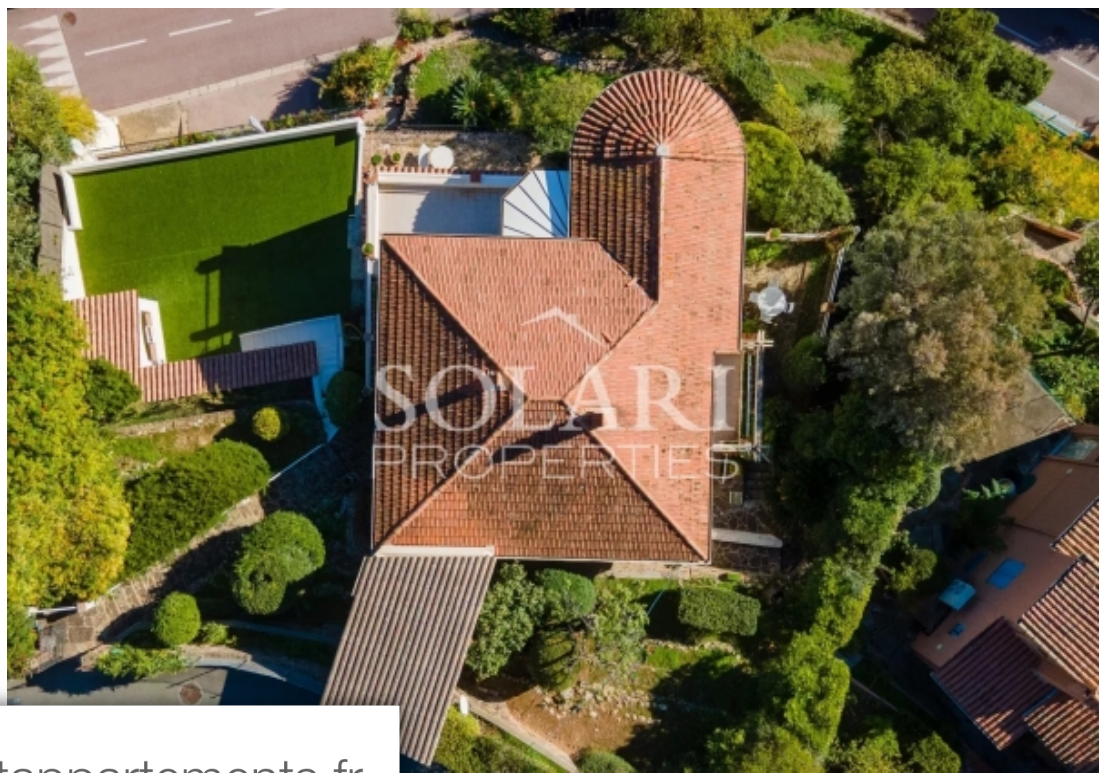
SOLARI PROPERTIES

Résidence de la Plage - 06590 THÉOULE-SUR-MER

[Contacter l'agence](#)

[Voir tous les biens de cette agence](#)





www.maisonsetappartements.fr

