



Pièces	10 Pièces
Superficie	282 m²
Référence	82224616
Prix	2 250 000 €

Vaucresson

Maison à vendre (92420)

Situation au calme et sans vis-à-vis dans la division Théry, maison en ossature bois datant de 2005, d'environ 280 m² habitables (+ sous-sol total de 100 m²). Edifiée sur un beau terrain de 1 200 m², elle dispose d'une belle entrée donnant sur une grande réception (de 80 m²) de plain-pied, sur terrasse et jardin exposés sud, d'un bureau et d'une très grande cuisine dinatoire. Au premier étage se trouvent une grande chambre parentale avec dressing, une salle de bains, trois chambres et deux salles de bains. Au deuxième étage, vous bénéficiez d'une grande chambre mansardée (ou salle de jeux) et une salle d'eau. Un sous-sol total ainsi qu'un double garage indépendant complètent ce bien. A proximité des écoles, des commerces, à 10 minutes à pied de la gare (Ligne L). Ecoles internationales dans le secteur.



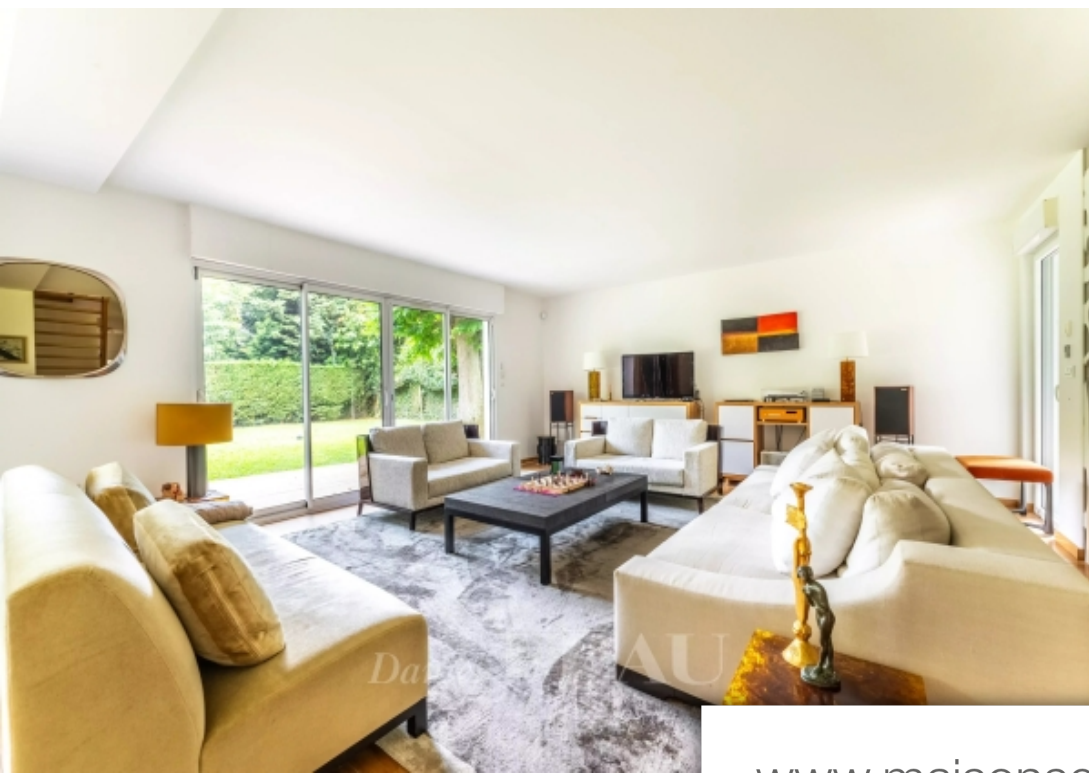
DANIEL FEAU SAINT-CLOUD

78 BOULEVARD DE LA REPUBLIQUE - 92210 ST CLOUD

[Contactez l'agence](#)

[Voir tous les biens de cette agence](#)





www.maisonsetappartements.fr

