



Pièces	7 Pièces
Superficie	320 m²
Référence	CEV-3130-DAM
Prix	1 272 000 €

Villetelle

Maison à vendre (34400)

Maison d'architecte, nichée dans un écrin de verdure à seulement à 20 minutes des aéroports et des gares TGV de Montpellier et Nîmes. Cette villa contemporaine offre près de 320 m² habitables, un studio indépendant, une salle de sport, deux serres et double garage, ouvrant sur un jardin luxuriant, paysagé de près de 2000m² parfaitement entretenu, donnant sur une sublime piscine et plusieurs terrasses. Lieu singulier lumineux, avec de beaux volumes et éléments d'architecture contemporains. Ce lieu vous permettra de vous ressourcer au calme, tout en étant proche d'une grande ville. Bien rare !

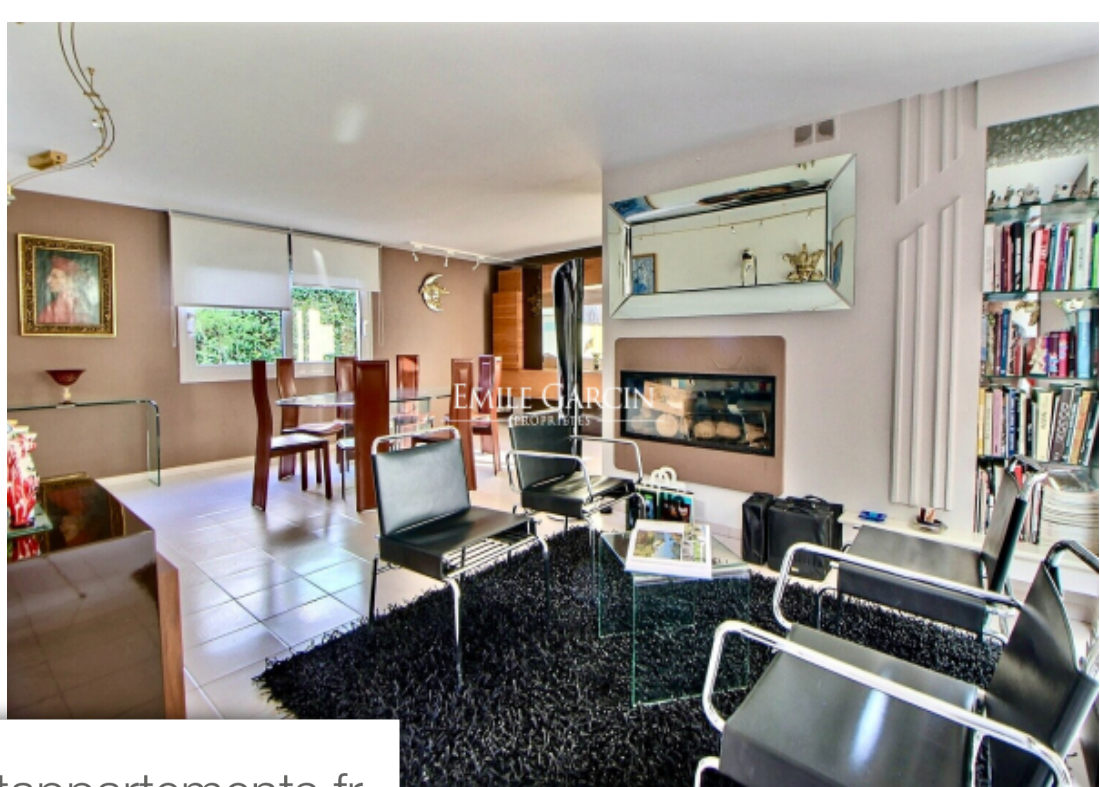
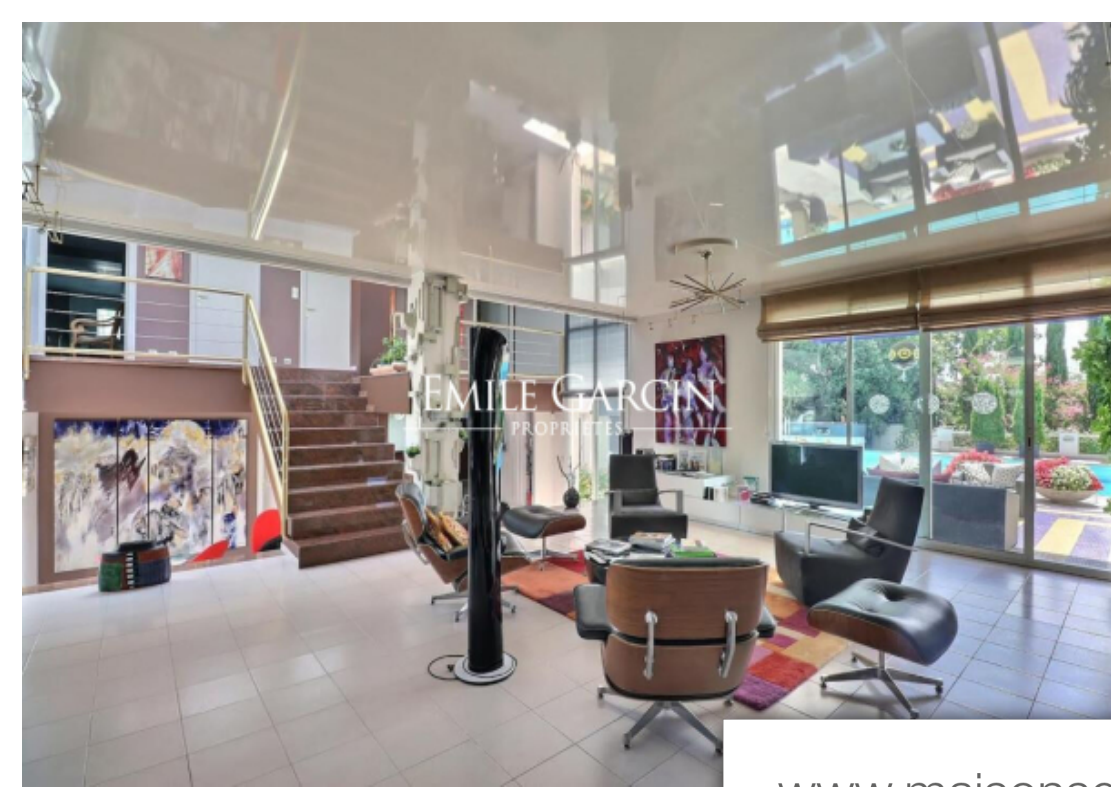
SARL EMMANUEL GARCIN (UZES ET CEVENNES)

2 Place de l'evêche - 30700 UZÈS

[Contacter l'agence](#)

[Voir tous les biens de cette agence](#)





www.maisonsetappartements.fr

